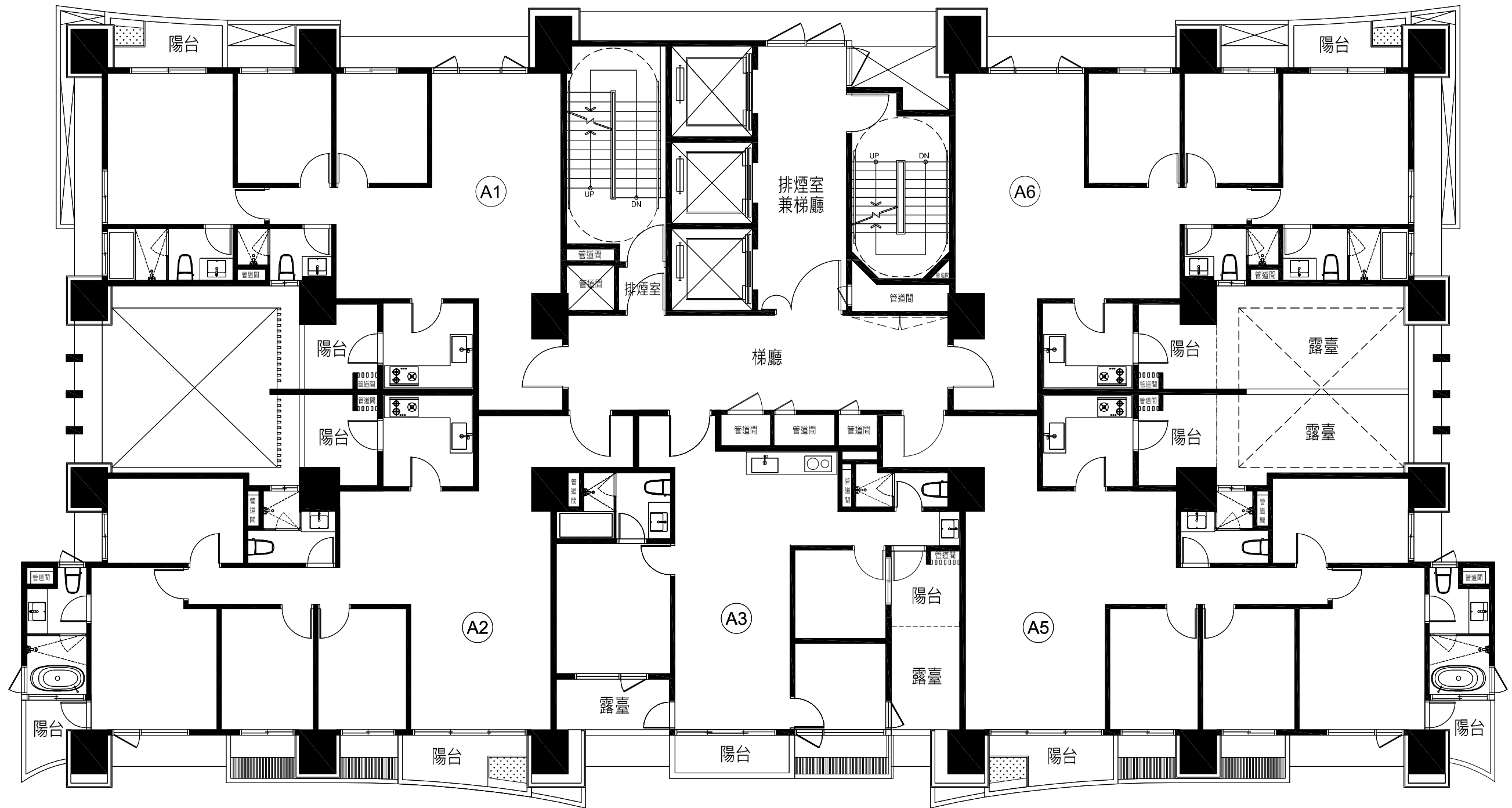


## 二層平面圖

(此圖為建管機關核准之建照平面圖，如日後依主管機關要求或配合法令變更而為之修改，仍依已修改後建管核准之平面圖為準)



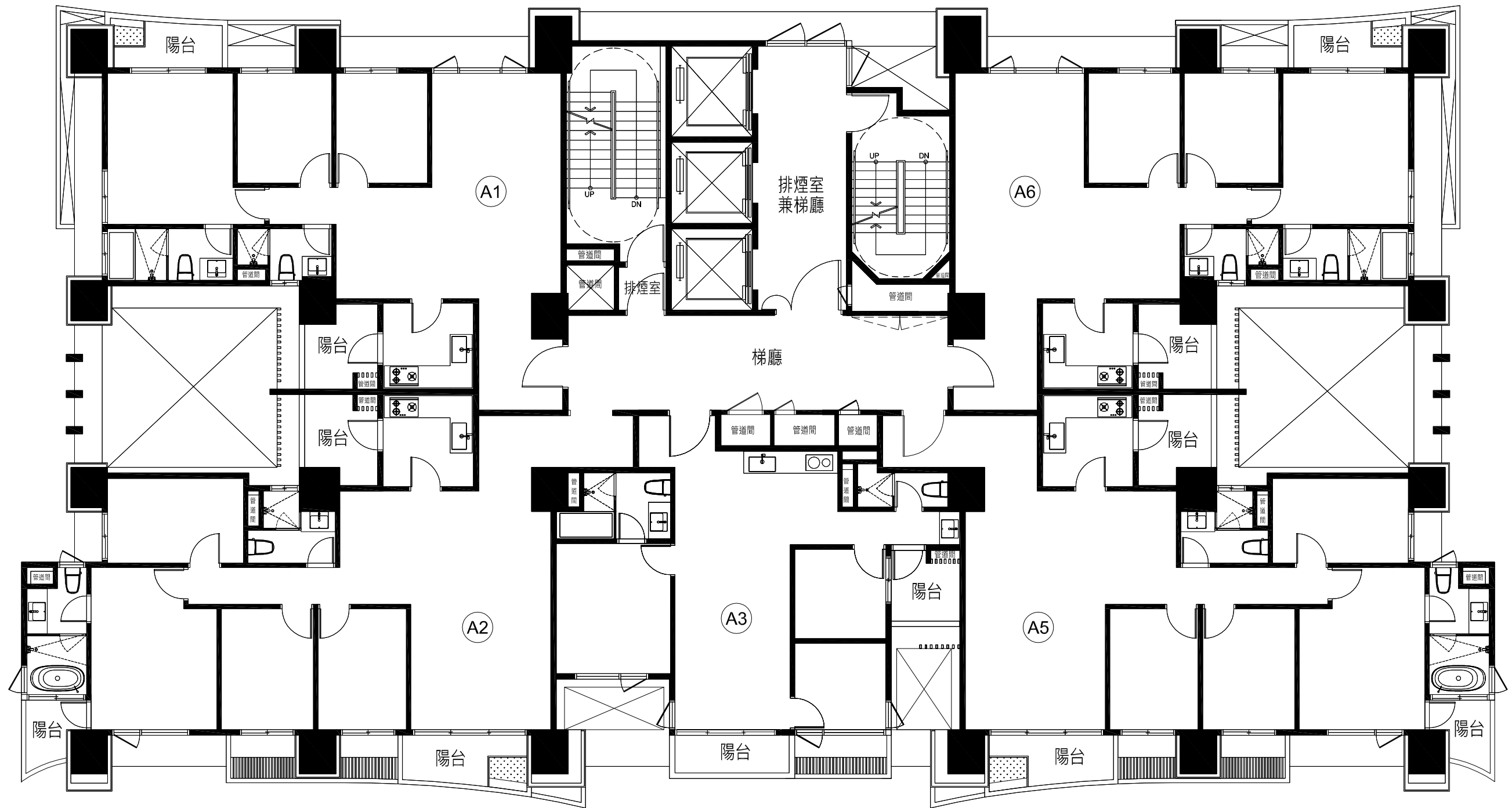
### 三層平面圖

此圖為建管機關核准之建照平面圖，如日後依主管機關要求或配合法令變更而為之修改，仍依已修改後建管核准之平面圖為準



### 四至十八層雙數層平面圖

此圖為建管機關核准之建照平面圖，如日後依主管機關要求或配合法令變更而為之修改，仍依已修改後建管核准之平面圖為準



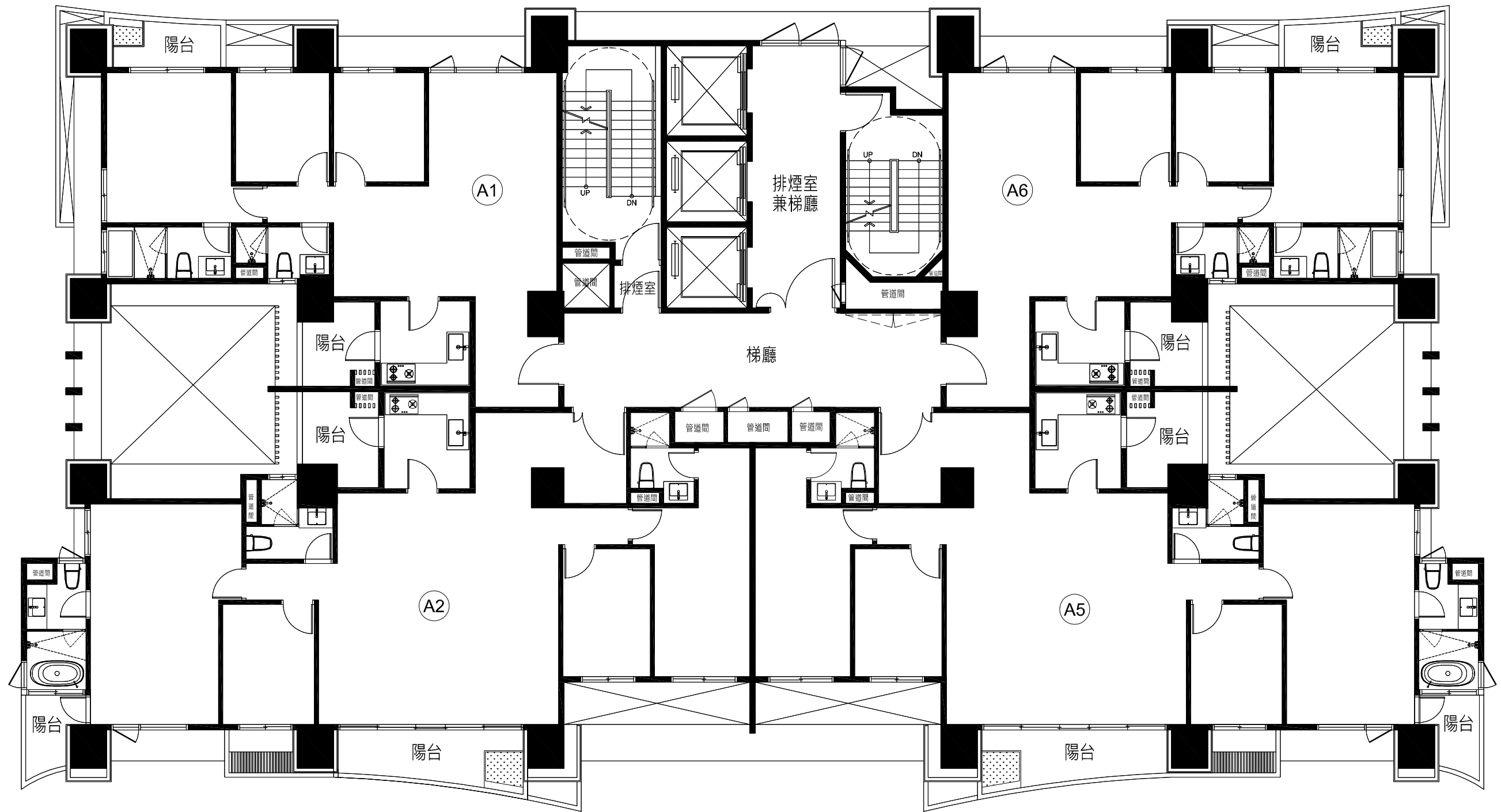
## 五至十九層單數層平面圖

此圖為建管機關核准之建照平面圖，如日後依主管機關要求或配合法令變更而為之修改，仍依已修改後建管核准之平面圖為準



## 二十層平面圖

此圖為建管機關核准之建照平面圖，如日後依主管機關要求或配合法令變更而為之修改，仍依已修改後建管核准之平面圖為準



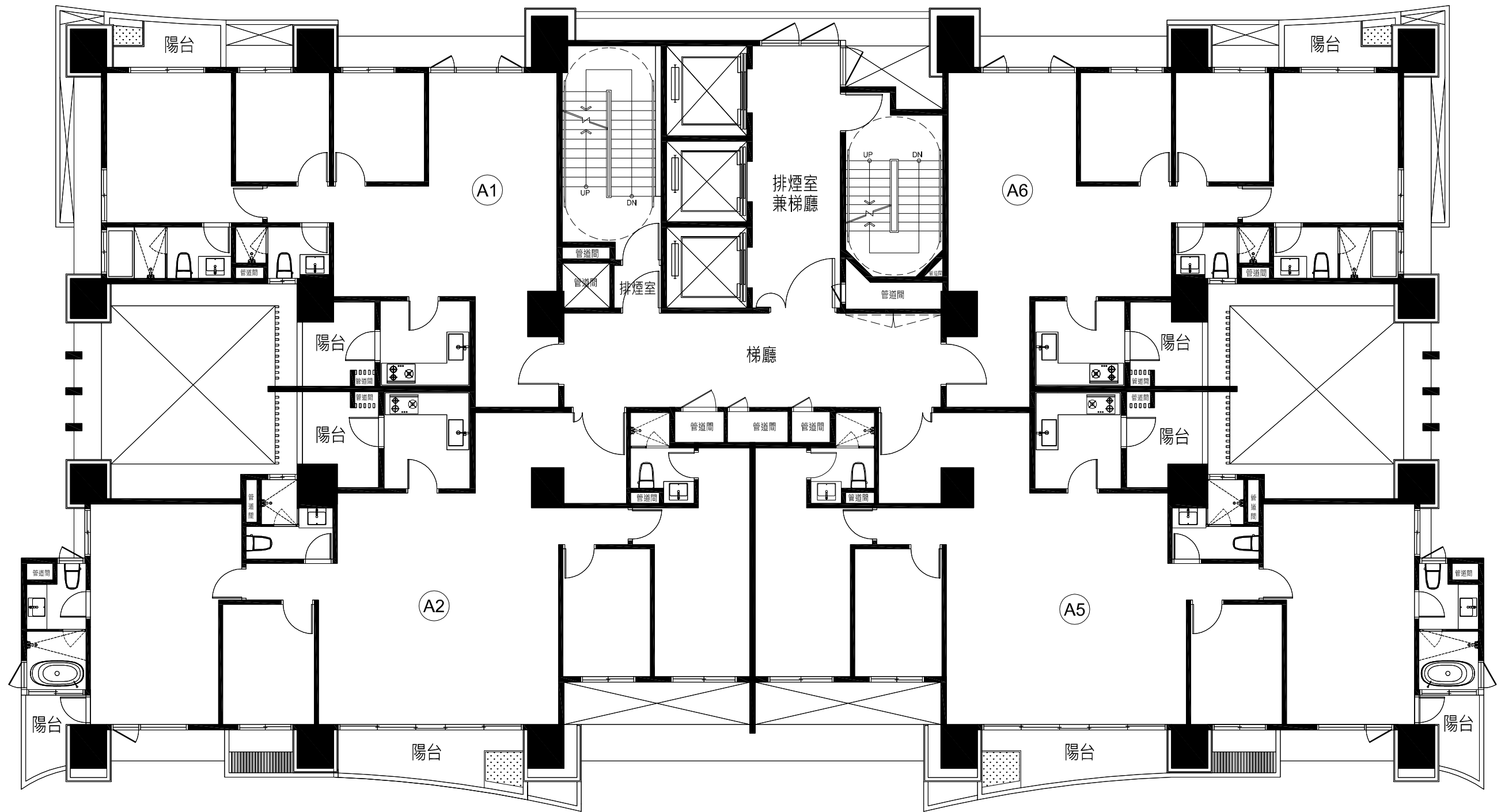
## 二十一層平面圖

此圖為建管機關核准之建照平面圖，如日後依主管機關要求或配合法令變更而為之修改，仍依已修改後建管核准之平面圖為準



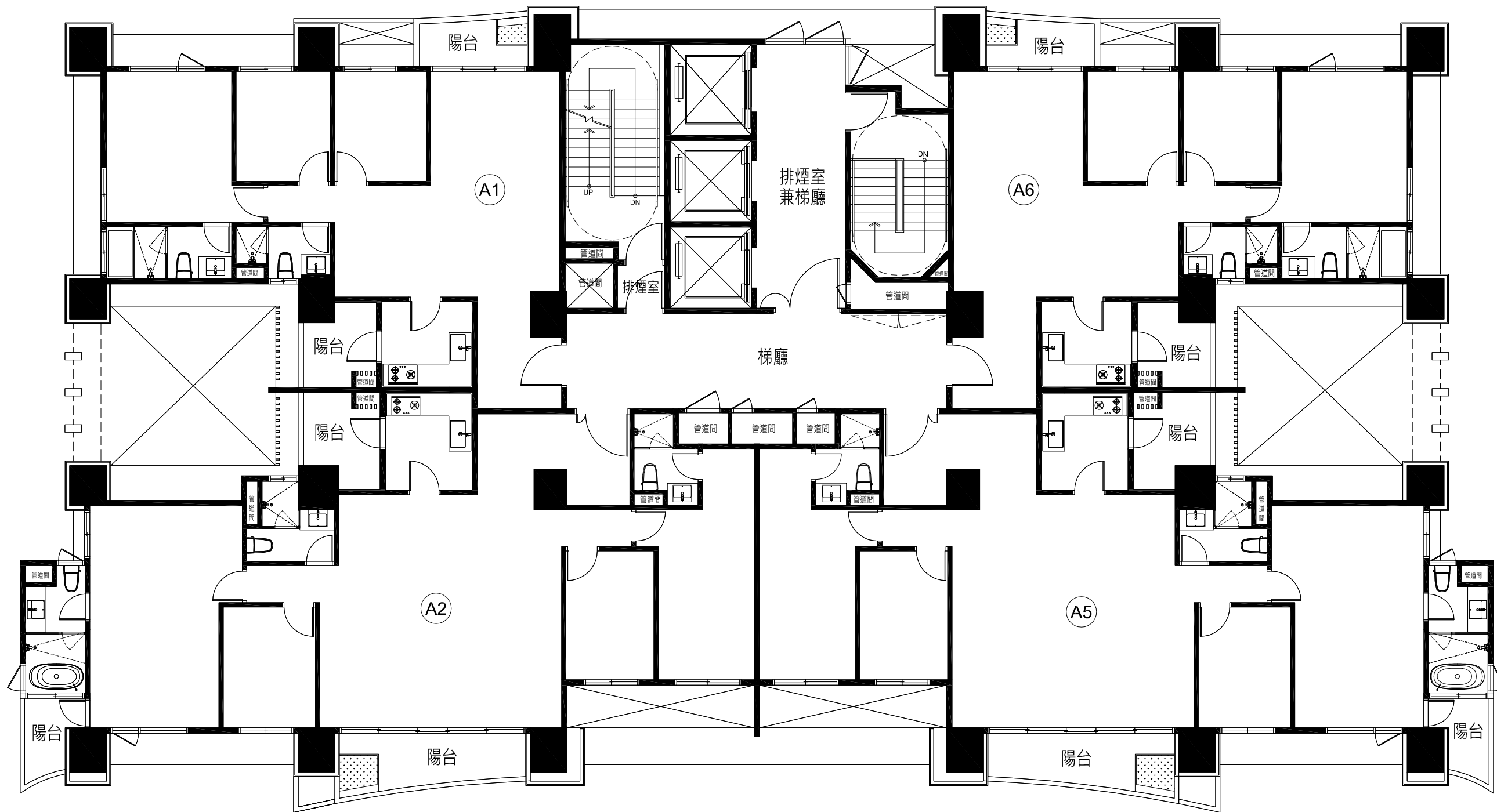
## 二十二層平面圖

此圖為建管機關核准之建照平面圖，如日後依主管機關要求或配合法令變更而為之修改，仍依已修改後建管核准之平面圖為準



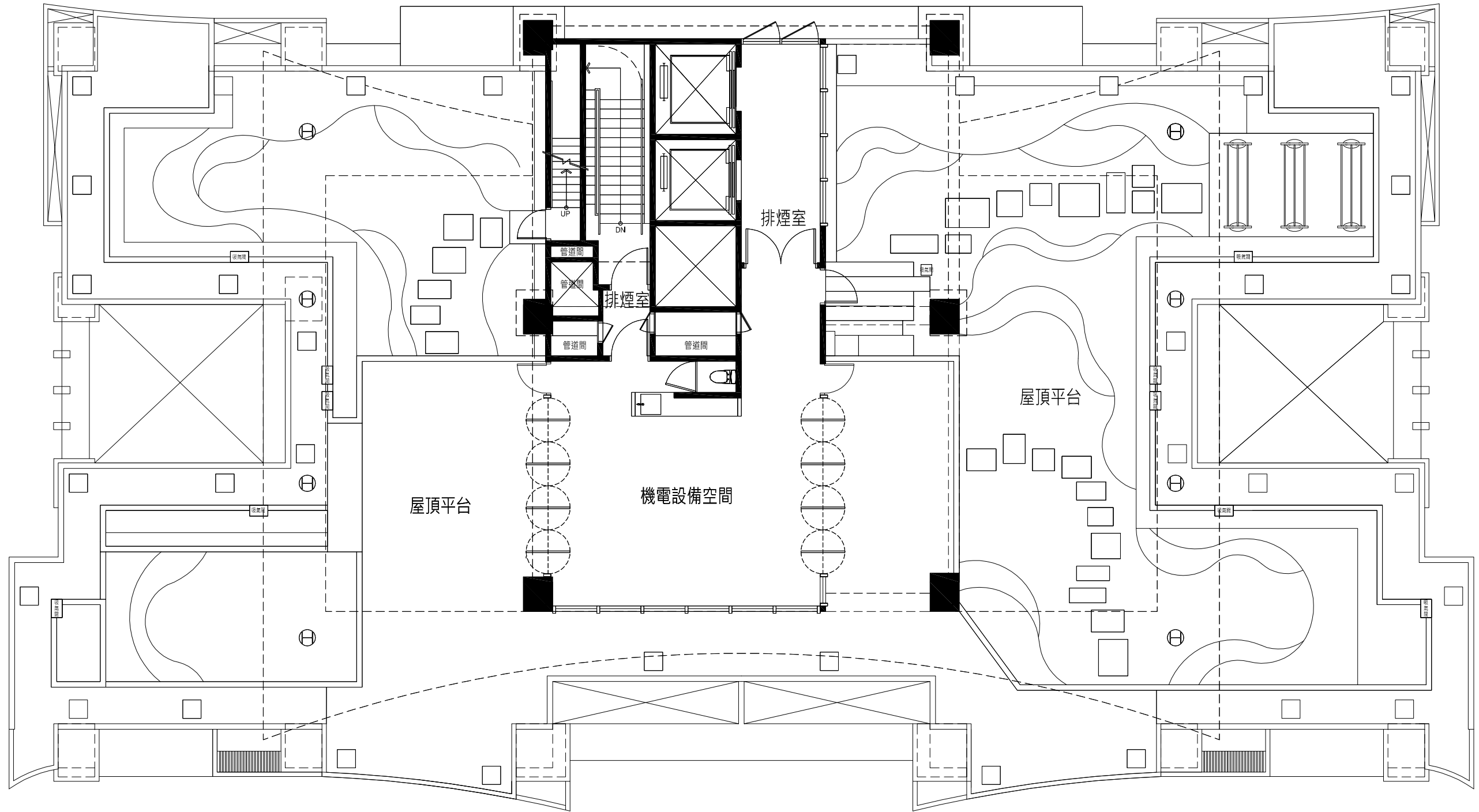
## 二十三層平面圖

此圖為建管機關核准之建照平面圖，如日後依主管機關要求或配合法令變更而為之修改，仍依已修改後建管核准之平面圖為準



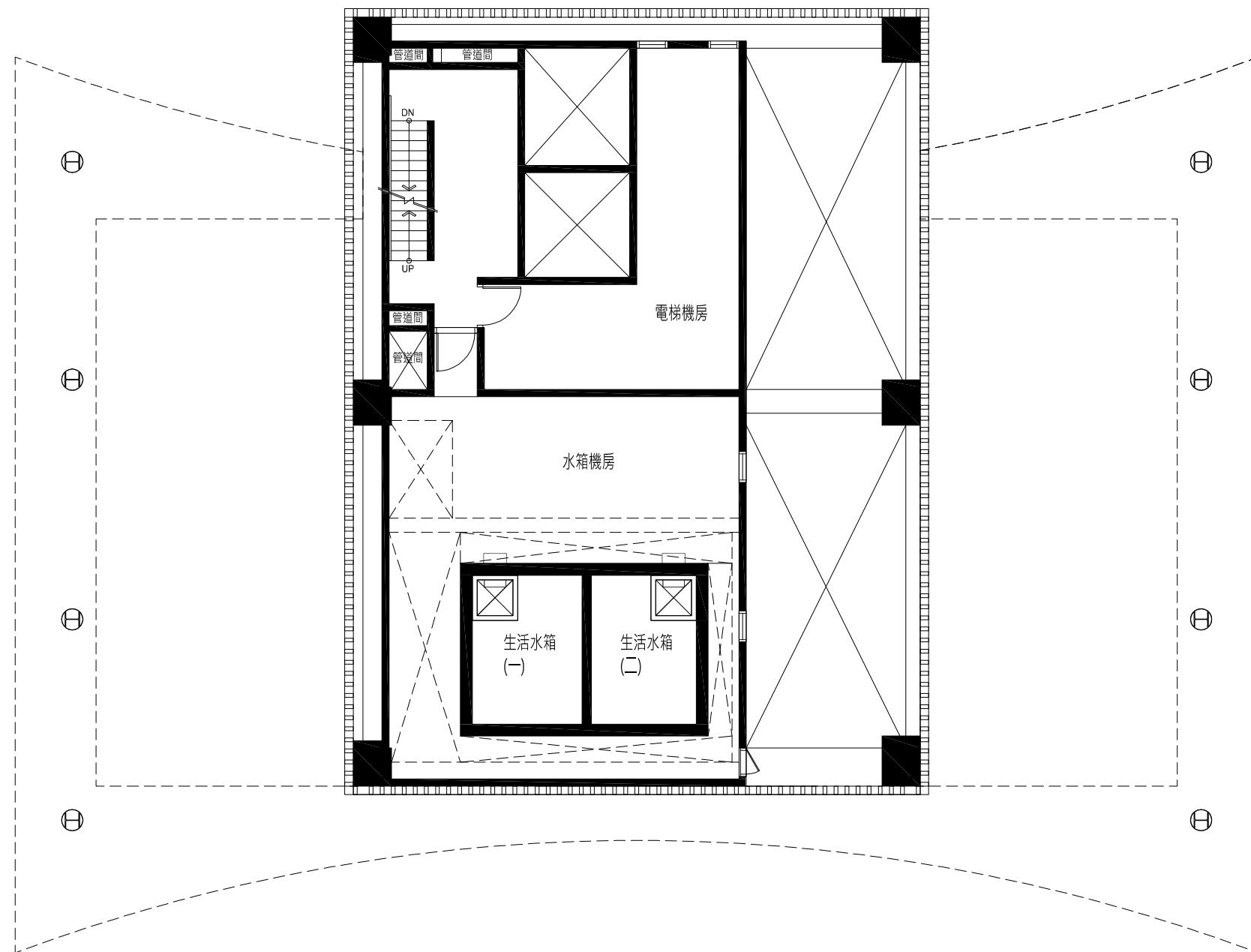
## 二十四層平面圖

此圖為建管機關核准之建照平面圖，如日後依主管機關要求或配合法令變更而為之修改，仍依已修改後建管核准之平面圖為準



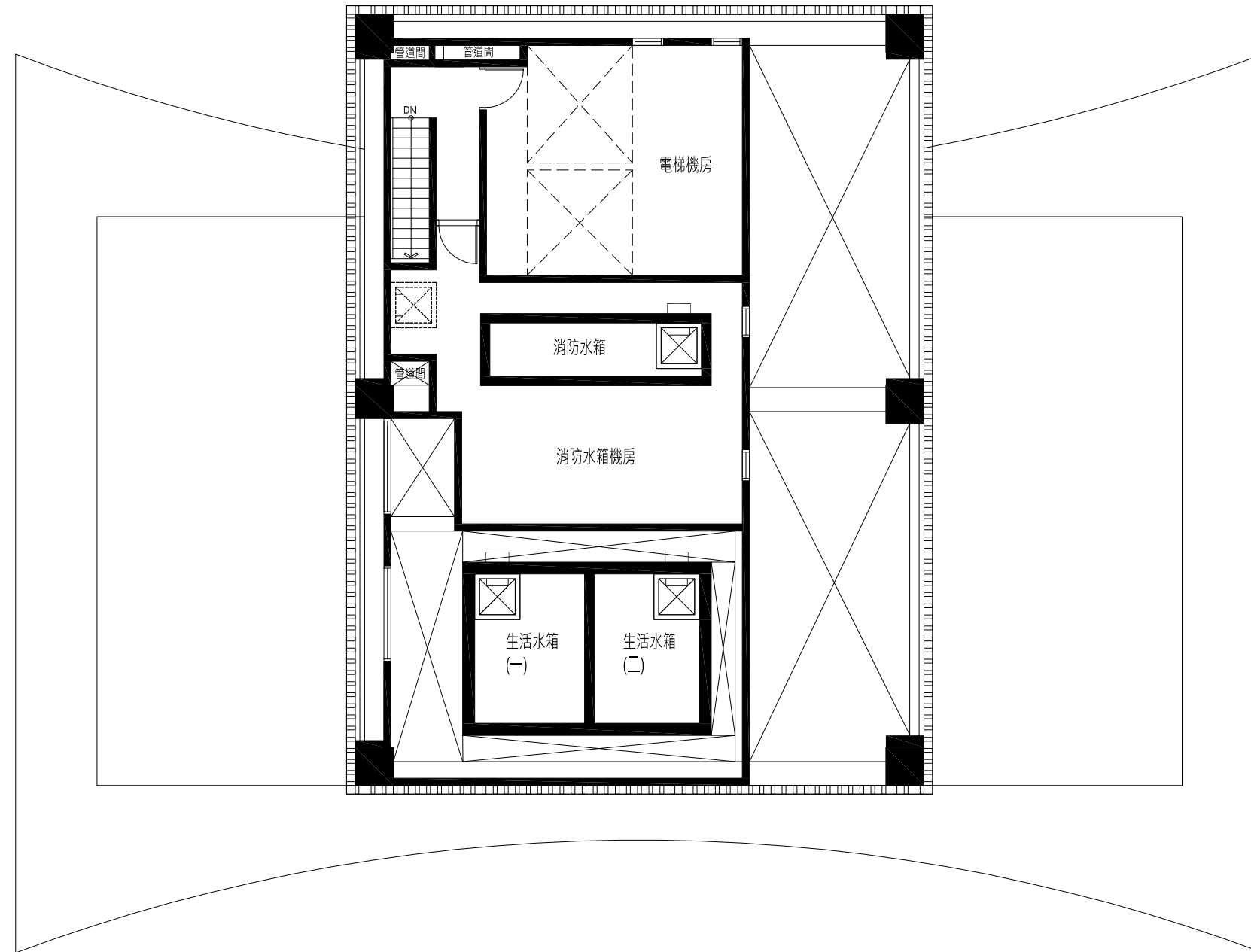
屋突一層平面圖

此圖為建管機關核准之建照平面圖，如日後依主管機關要求或配合法令變更而為之修改，仍依已修改後建管核准之平面圖為準



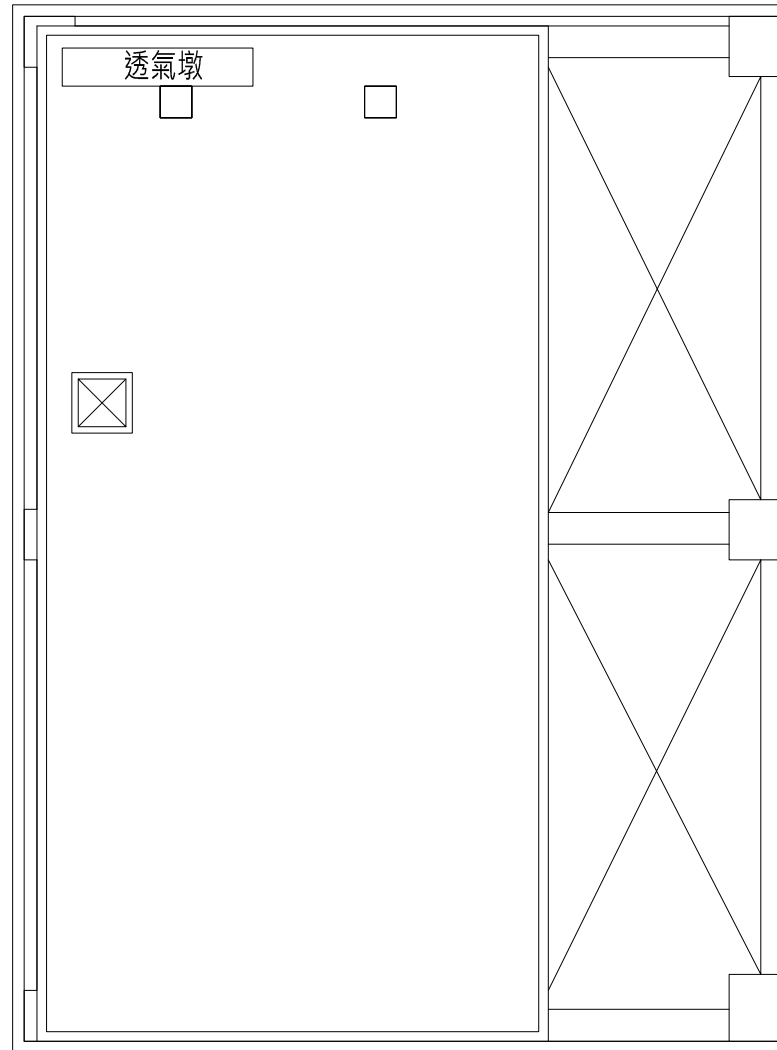
## 屋突二層平面圖

此圖為建管機關核准之建照平面圖，如日後依主管機關要求或配合法令變更而為之修改，仍依已修改後建管核准之平面圖為準



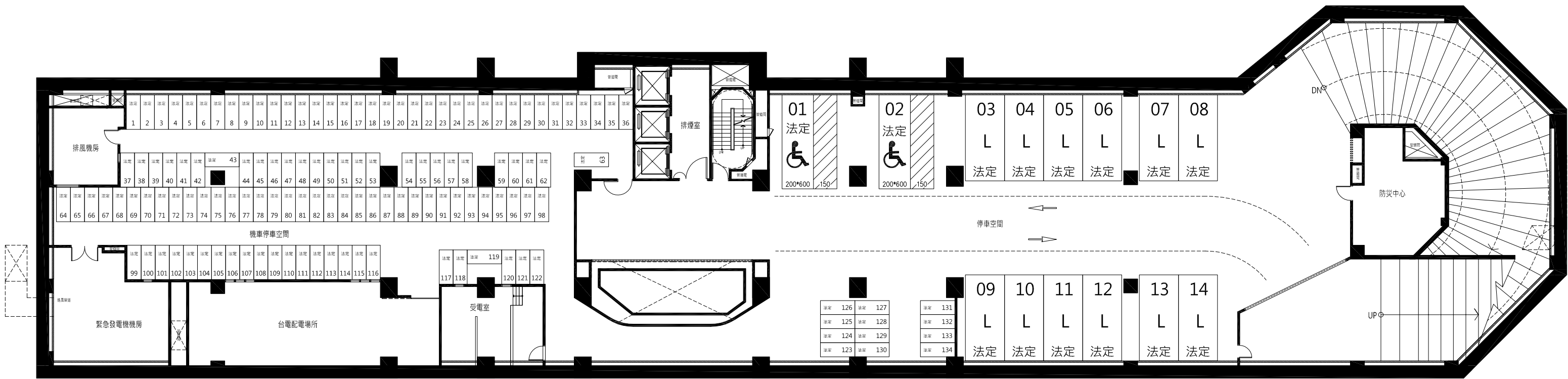
屋突三層平面圖

此圖為建管機關核准之建照平面圖，如日後依主管機關要求或配合法令變更而為之修改，仍依已修改後建管核准之平面圖為準



屋頂層平面圖

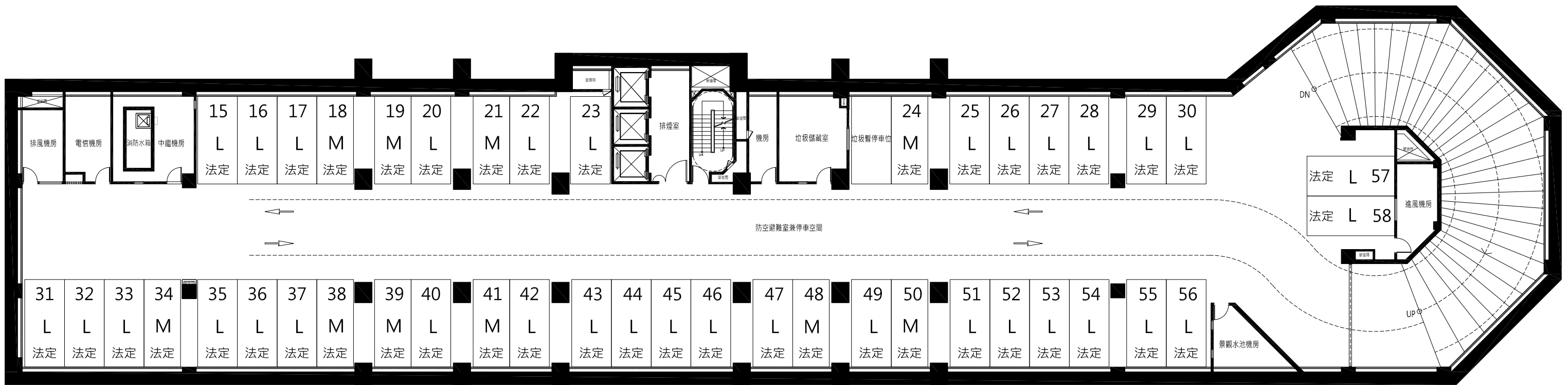
此圖為建管機關核准之建照平面圖，如日後依主管機關要求或配合法令變更而為之修改，仍依已修改後建管核准之平面圖為準



地下一層平面圖

L 平面大車位 250\*550cm  
M 平面標準車位 230\*550cm

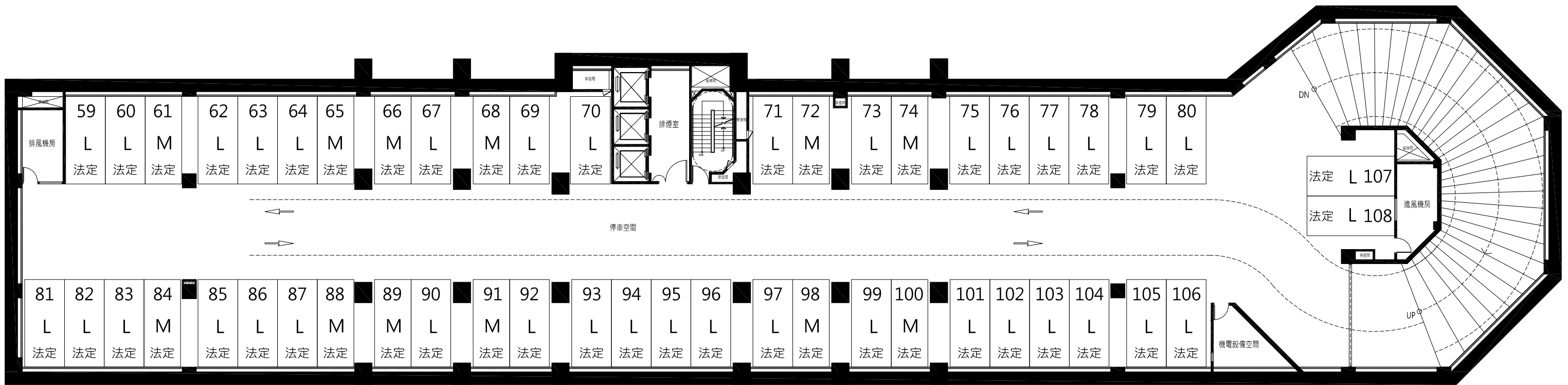
(此圖為建管機關核准之建照平面圖，如日後依主管機關要求或配合法令變更而為之修改，仍依已修改後建管核准之平面圖為準)



地下二層平面圖

L 平面大車位 250\*550cm  
M 平面標準車位 230\*550cm

(此圖為建管機關核准之建照平面圖，如日後依主管機關要求或配合法令變更而為之修改，仍依已修改後建管核准之平面圖為準)



地下三層平面圖

L 平面大車位 250\*550cm  
M 平面標準車位 230\*550cm

(此圖為建管機關核准之建照平面圖，如日後依主管機關要求或配合法令變更而為之修改，仍依已修改後建管核准之平面圖為準)



地下四層平面圖

L 平面大車位 250\*550cm  
M 平面標準車位 230\*550cm

(此圖為建管機關核准之建照平面圖，如日後依主管機關要求或配合法令變更而為之修改，仍依已修改後建管核准之平面圖為準)