

# 【附件五、附件九】



核准建照圖

擬於取得使用執照前完成辦理變更設計標示圖

## 地下四層平面圖

此圖為建管機關核准之建照平面圖，如日後依主管機關要求或配合法令變更而為之修改，仍依已修改後建管機關核准之平面圖為準

# 【附件五、附件九】



核准建照圖

擬於取得使用執照前完成辦理變更設計標示圖

## 地下三層平面圖

此圖為建管機關核准之建照平面圖，如日後依主管機關要求或配合法令變更而為之修改，仍依已修改後建管機關核准之平面圖為準

# 【附件五、附件九】



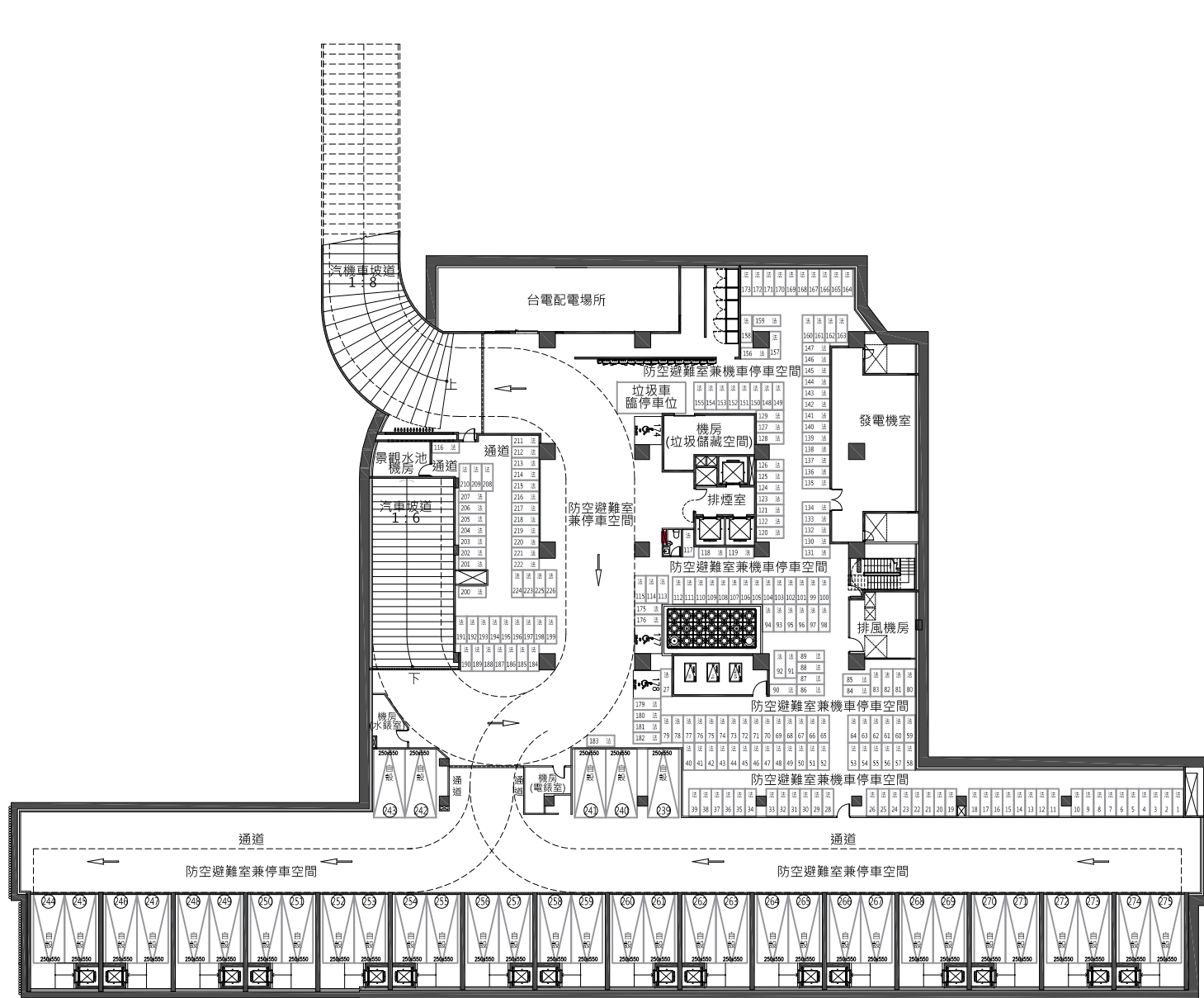
核准建照圖

擬於取得使用執照前完成辦理變更設計標示圖

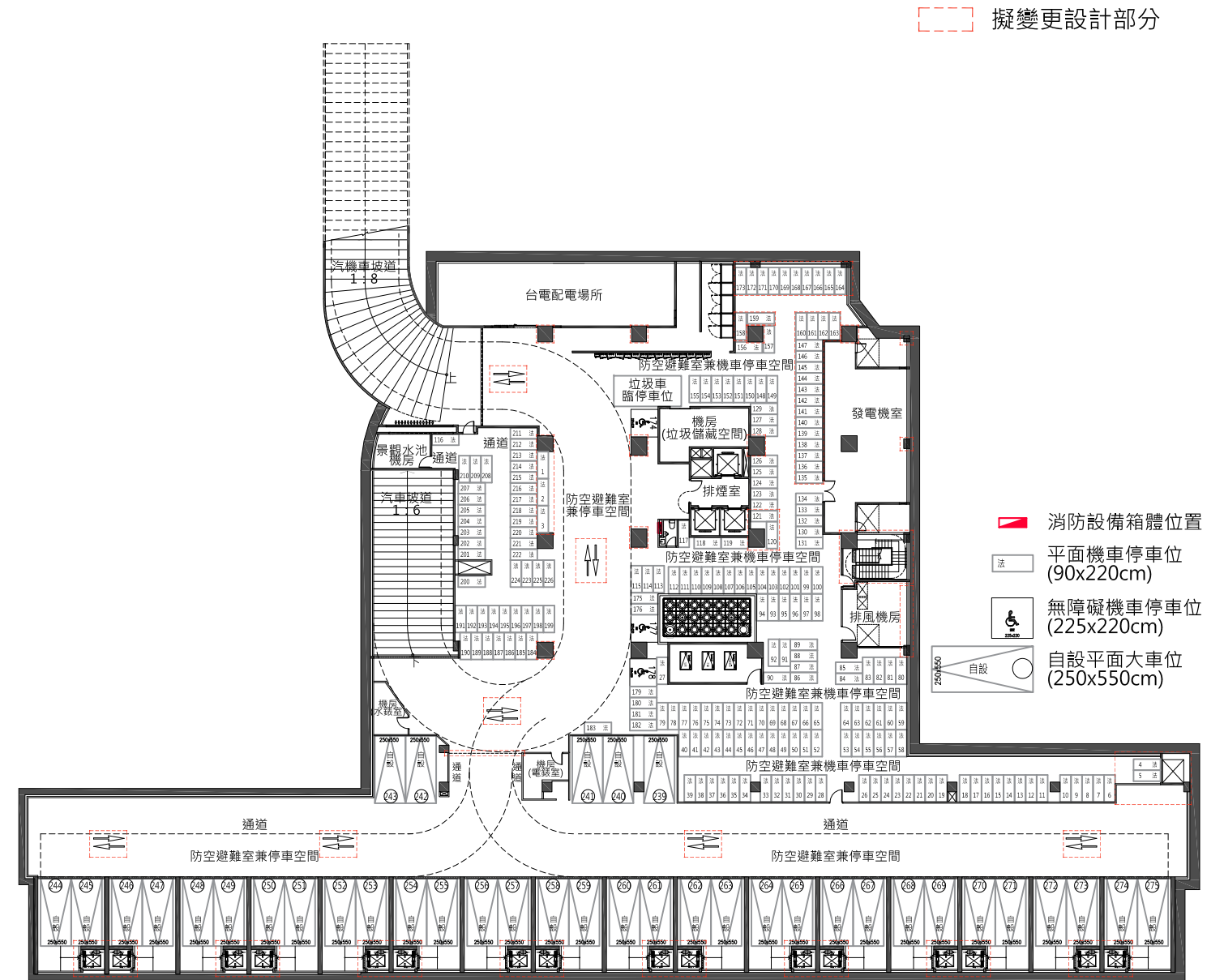
## 地下二層平面圖

此圖為建管機關核准之建照平面圖，如日後依主管機關要求或配合法令變更而為之修改，仍依已修改後建管機關核准之平面圖為準

# 【附件五、附件九】



核准建照圖



擬於取得使用執照前完成辦理變更設計標示圖

## 地下一層平面圖

此圖為建管機關核准之建照平面圖，如日後依主管機關要求或配合法令變更而為之修改，仍依已修改後建管機關核准之平面圖為準

# 【附件四、附件十】



核准建照圖

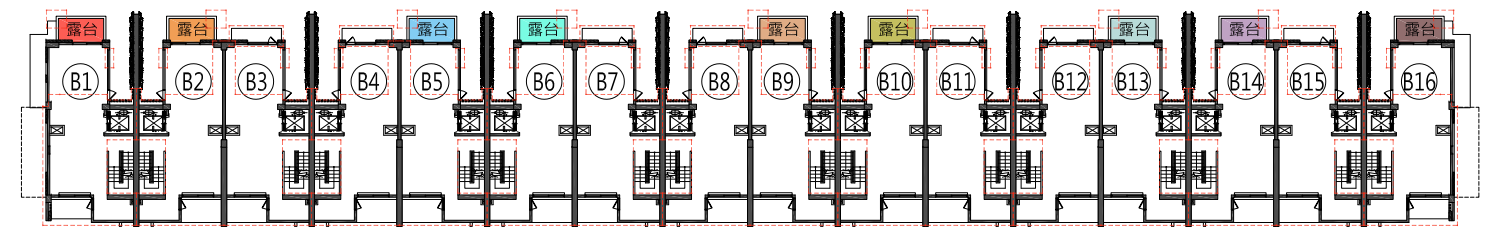
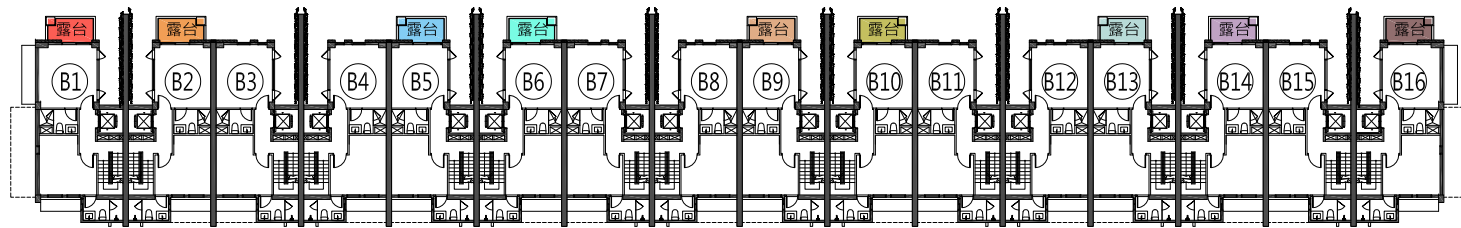
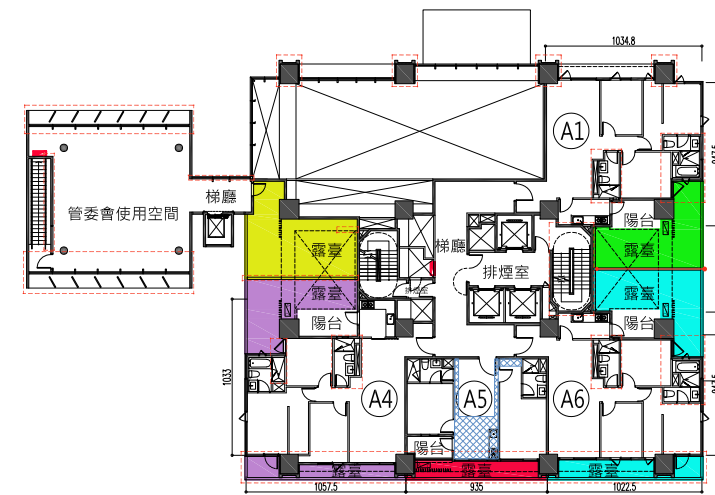
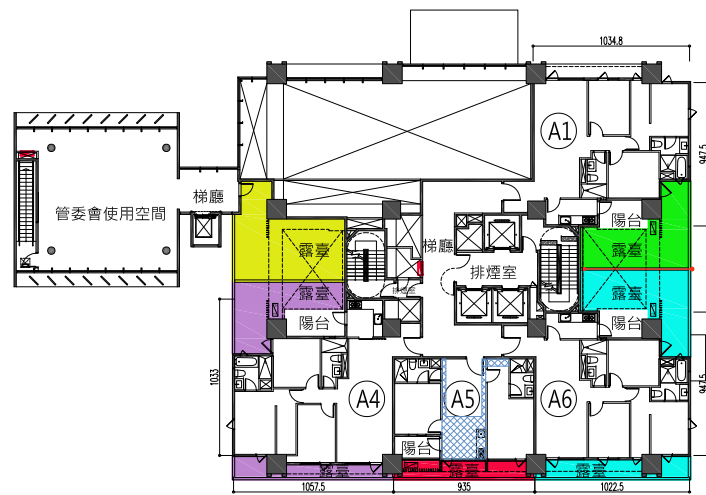
擬於取得使用執照前完成辦理變更設計標示圖

## 一層配置平面圖

此圖為建管機關核准之建照平面圖，如日後依主管機關要求或配合法令變更而為之修改，仍依已修改後建管機關核准之平面圖為準

# 【附件四、附件十一】

- 瓦斯管線位置
- ▨ 天花板包板範圍
- ▭ 擬變更設計部分
- ▭ 消防設備箱體位置
- ▭ 各戶空調室外機位置
- ▭ 約定由A1戶依標示範圍約定專用
- ▭ 約定由A4戶依標示範圍約定專用
- ▭ 約定由A5戶依標示範圍約定專用
- ▭ 約定由A6戶依標示範圍約定專用
- ▭ 約定由管委會依標示範圍約定專用
- ▭ 約定由B1戶依標示範圍約定專用
- ▭ 約定由B2戶依標示範圍約定專用
- ▭ 約定由B5戶依標示範圍約定專用
- ▭ 約定由B6戶依標示範圍約定專用
- ▭ 約定由B9戶依標示範圍約定專用
- ▭ 約定由B10戶依標示範圍約定專用
- ▭ 約定由B13戶依標示範圍約定專用
- ▭ 約定由B14戶依標示範圍約定專用
- ▭ 約定由B16戶依標示範圍約定專用



核准建照圖

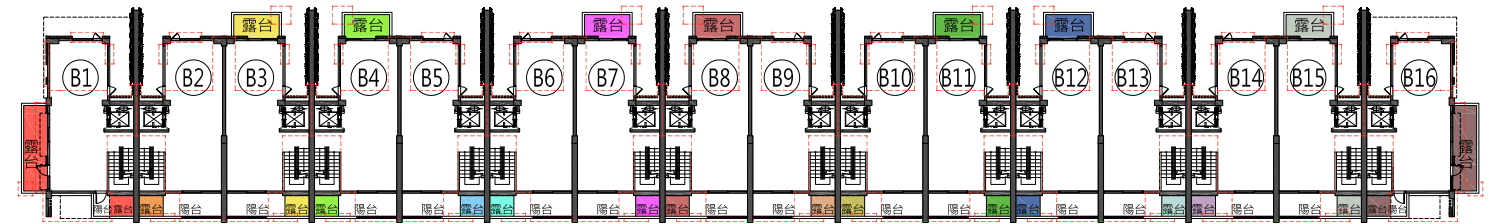
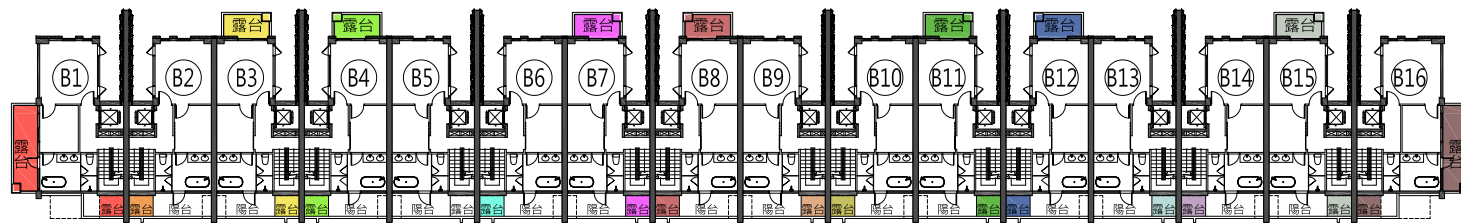
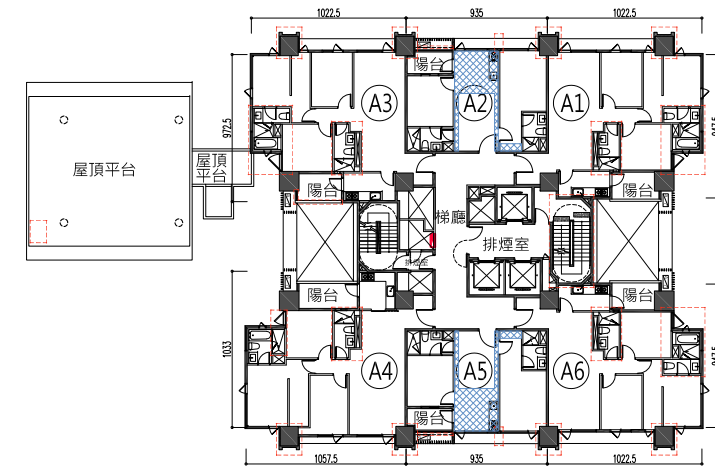
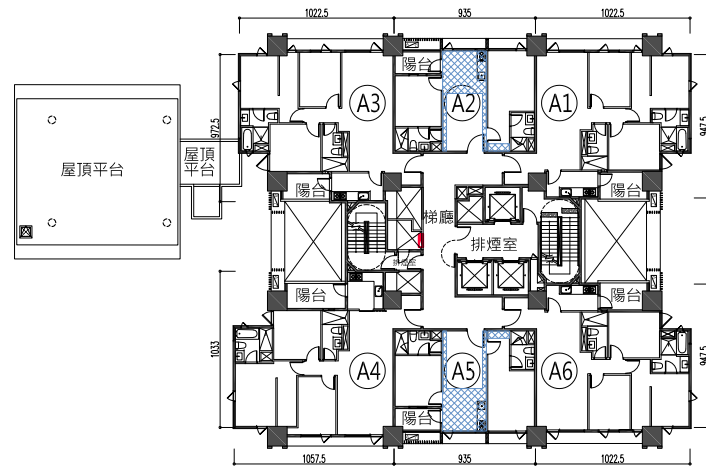
擬於取得使用執照前完成辦理變更設計標示圖

## 二層平面圖

此圖為建管機關核准之建照平面圖，如日後依主管機關要求或配合法令變更而為之修改，仍依已修改後建管機關核准之平面圖為準

# 【附件四、附件十二】

-  天花板包板範圍
-  擬變更設計部分
-  消防設備箱體位置
-  各戶空調室外機位置
-  約定由B1戶依標示範圍約定專用
-  約定由B2戶依標示範圍約定專用
-  約定由B3戶依標示範圍約定專用
-  約定由B4戶依標示範圍約定專用
-  約定由B5戶依標示範圍約定專用
-  約定由B6戶依標示範圍約定專用
-  約定由B7戶依標示範圍約定專用
-  約定由B8戶依標示範圍約定專用
-  約定由B9戶依標示範圍約定專用
-  約定由B10戶依標示範圍約定專用
-  約定由B11戶依標示範圍約定專用
-  約定由B12戶依標示範圍約定專用
-  約定由B13戶依標示範圍約定專用
-  約定由B14戶依標示範圍約定專用
-  約定由B15戶依標示範圍約定專用
-  約定由B16戶依標示範圍約定專用





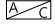
核准建照圖

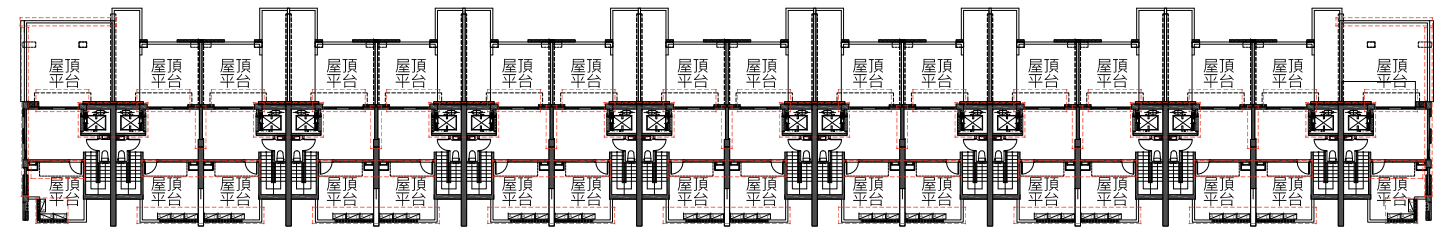
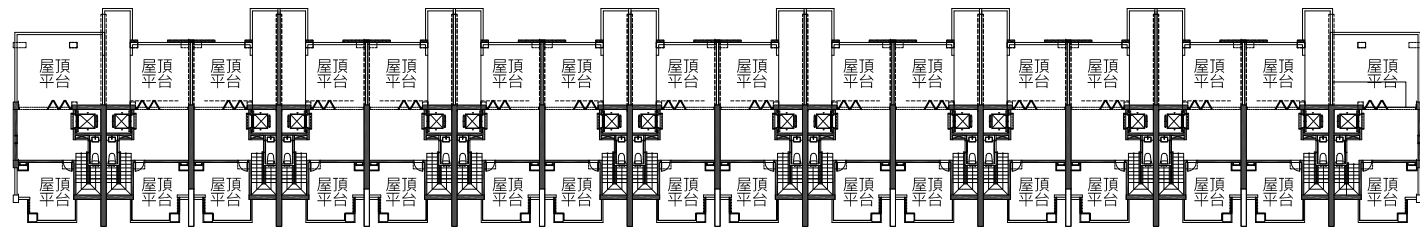
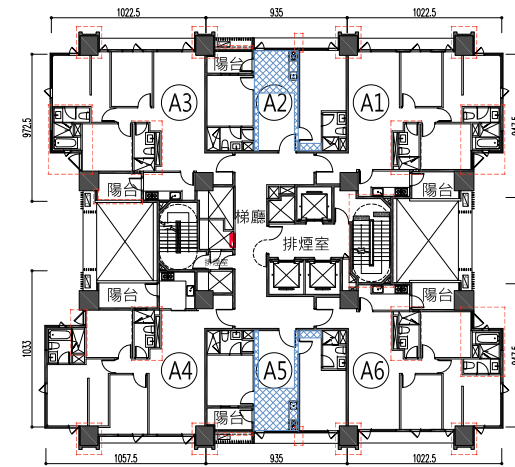
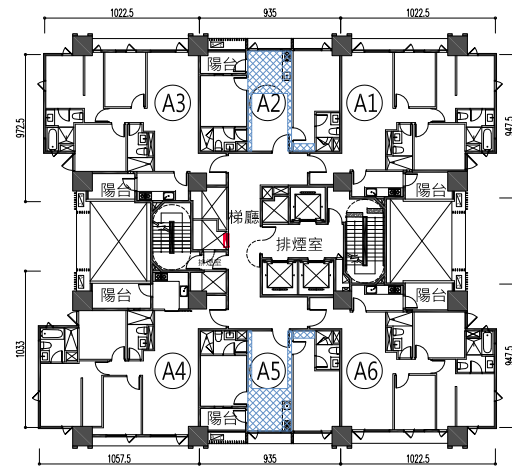
擬於取得使用執照前完成辦理變更設計標示圖

## 三層平面圖

此圖為建管機關核准之建照平面圖，如日後依主管機關要求或配合法令變更而為之修改，仍依已修改後建管機關核准之平面圖為準

# 【附件四】

-  天花板包板範圍
-  擬變更設計部分
-  消防設備箱體位置
-  各戶空調室外機位置




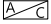
核准建照圖

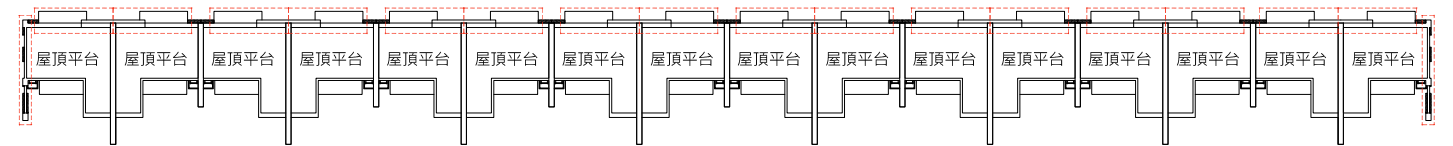
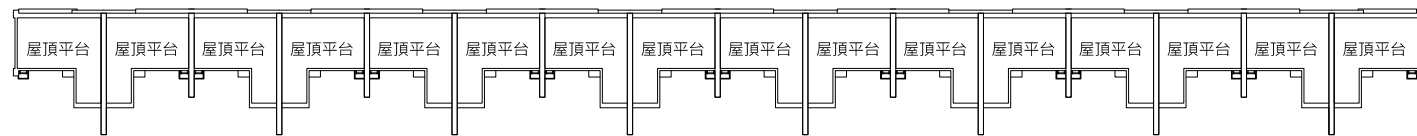
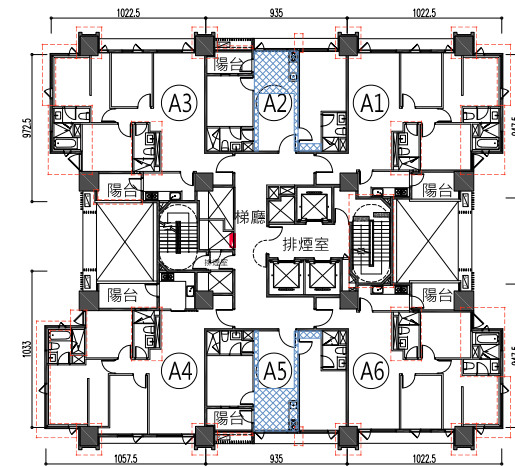
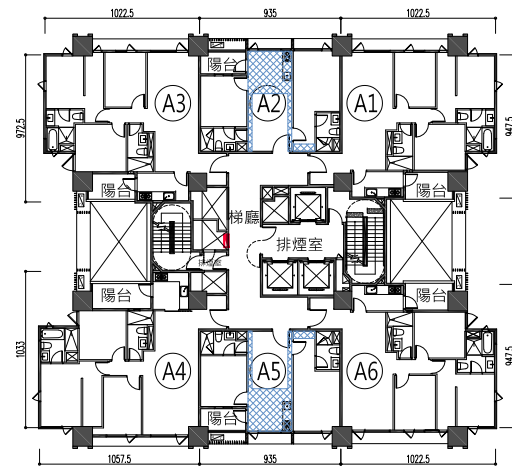
擬於取得使用執照前完成辦理變更設計標示圖

## 四層平面圖 (連棟住宅屋突層平面圖)

此圖為建管機關核准之建照平面圖，如日後依主管機關要求或配合法令變更而為之修改，仍依已修改後建管機關核准之平面圖為準

# 【附件四】

-  天花板包板範圍
-  擬變更設計部分
-  消防設備箱體位置
-  各戶空調室外機位置



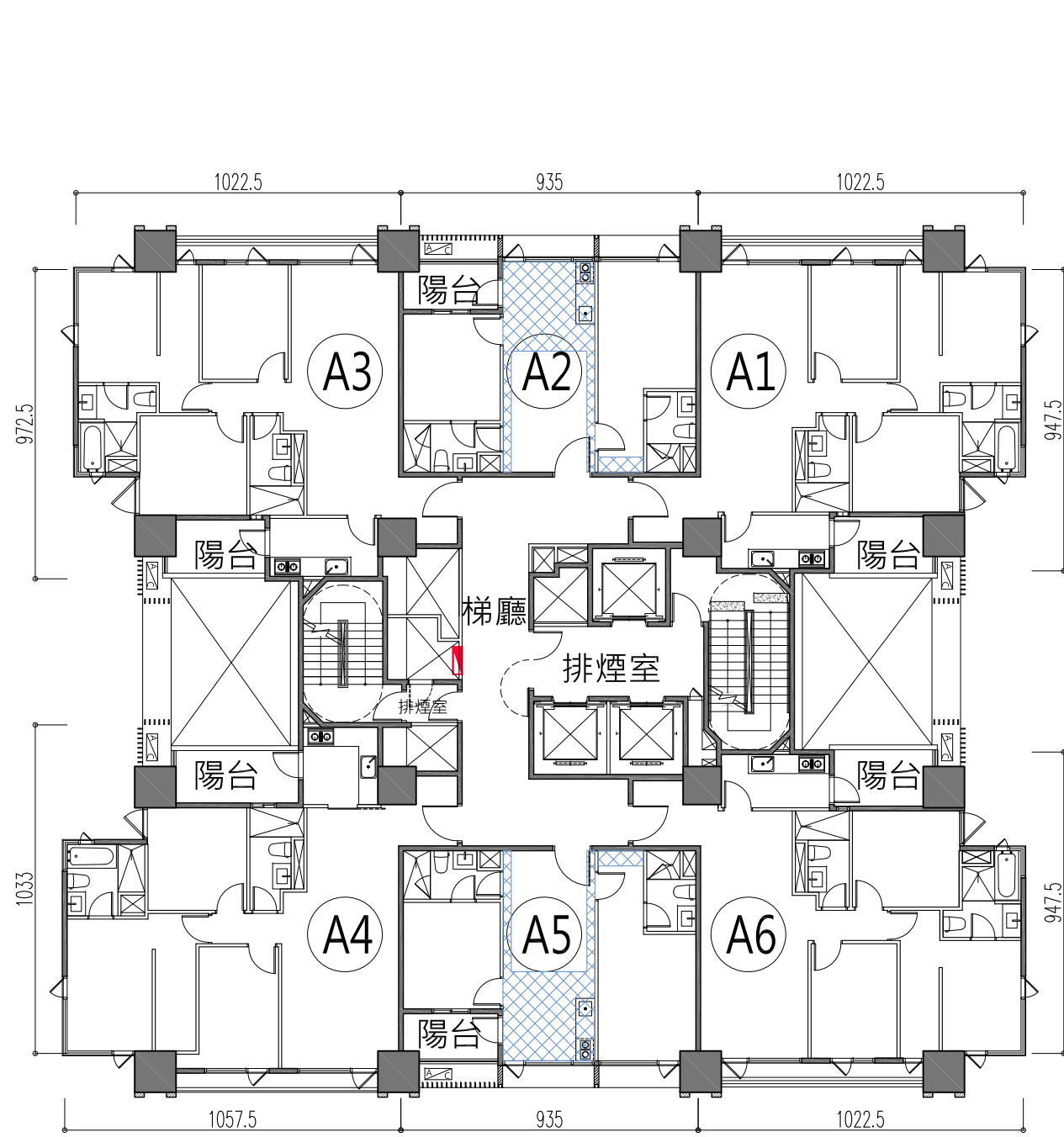
核准建照圖

擬於取得使用執照前完成辦理變更設計標示圖

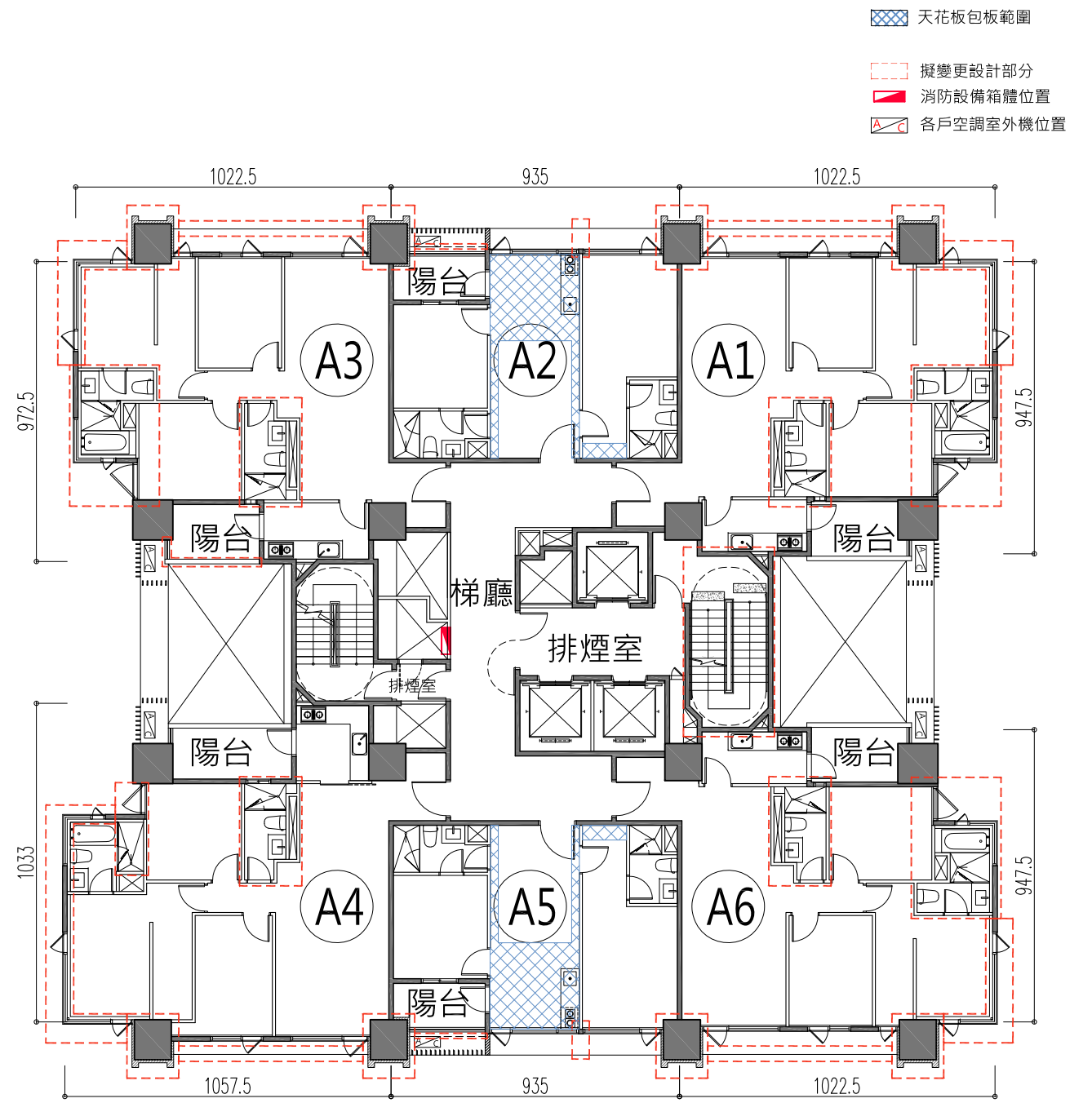
## 五層平面圖

此圖為建管機關核准之建照平面圖，如日後依主管機關要求或配合法令變更而為之修改，仍依已修改後建管機關核准之平面圖為準

# 【附件四】



核准建照圖








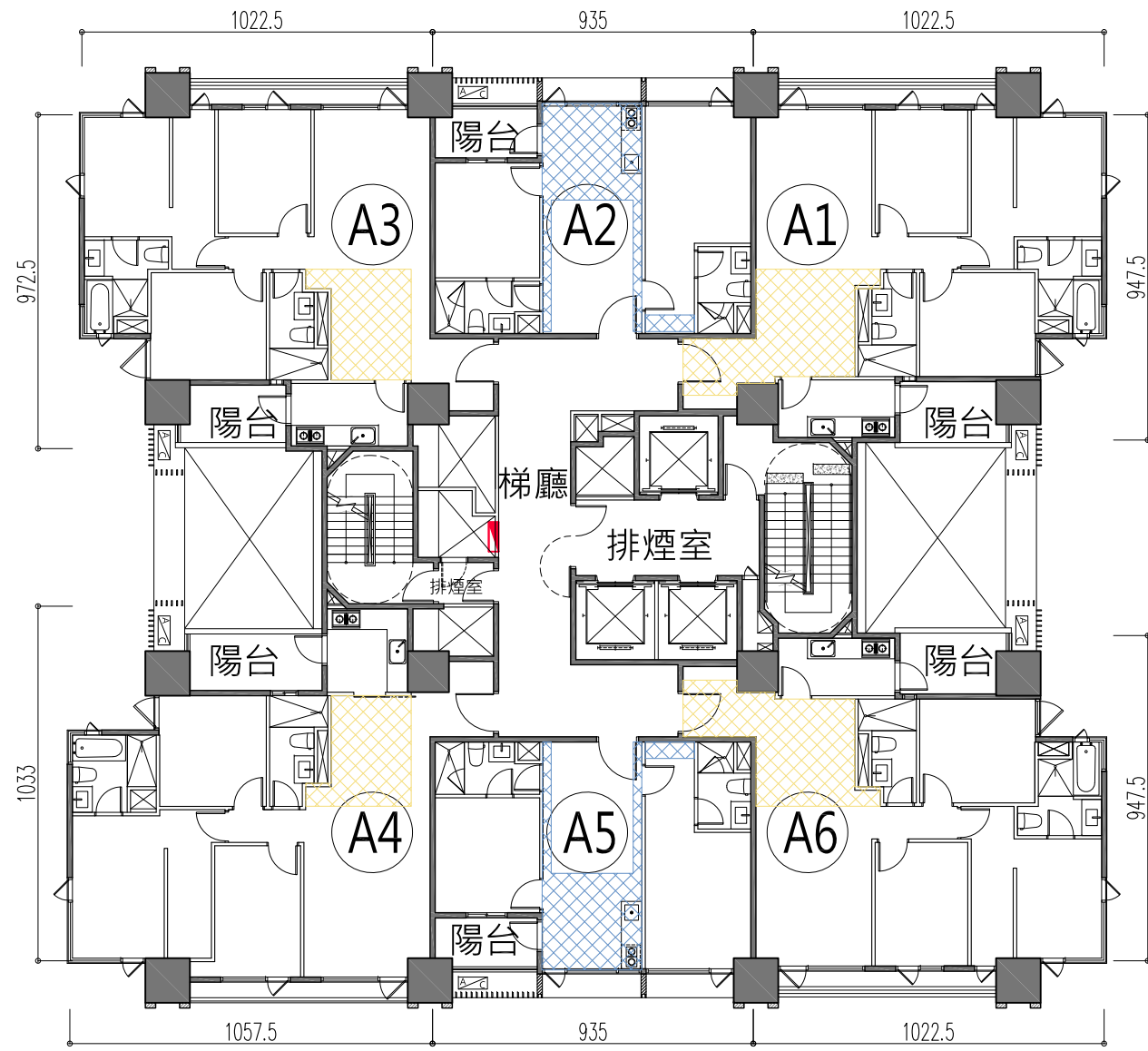
擬於取得使用執照前完成辦理變更設計標示圖

## 六層至二十七層平面圖

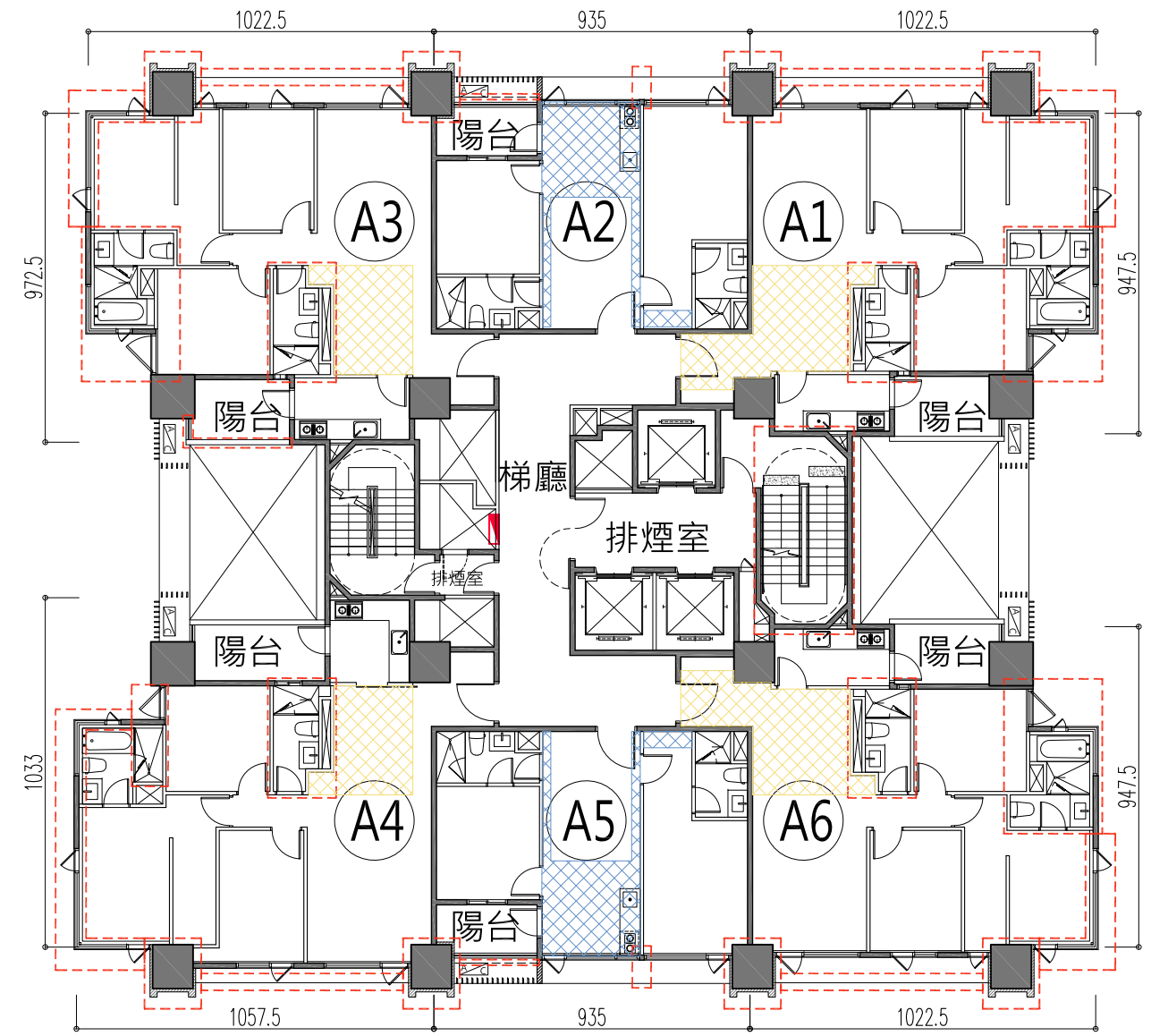
此圖為建管機關核准之建照平面圖，如日後依主管機關要求或配合法令變更而為之修改，仍依已修改後建管機關核准之平面圖為準

# 【附件四】

-  天花板包板範圍
-  上方轉管包板範圍
-  擬變更設計部分
-  消防設備箱體位置
-  各戶空調室外機位置



核准建照圖



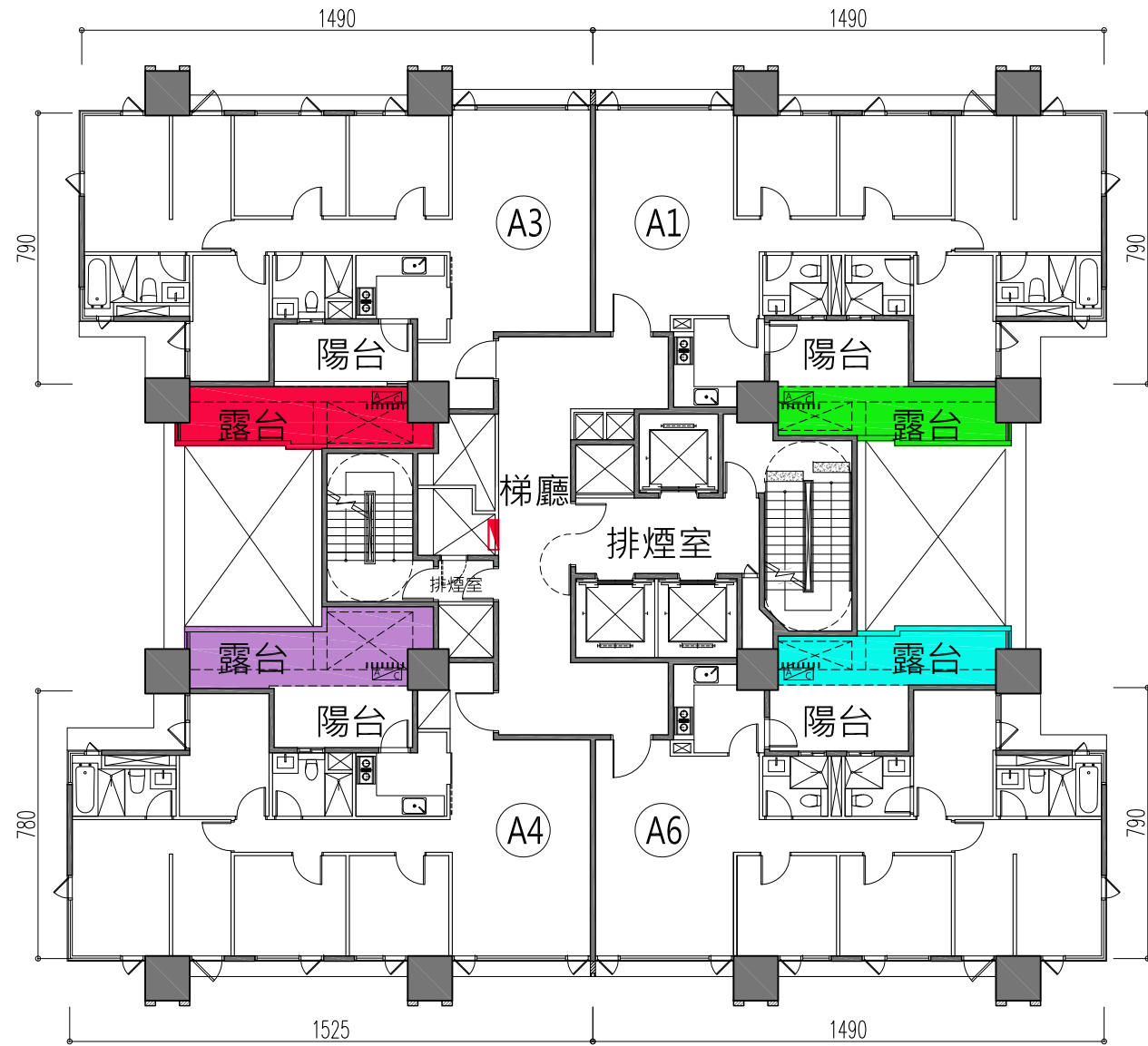
擬於取得使用執照前完成辦理變更設計標示圖

## 二十八層平面圖

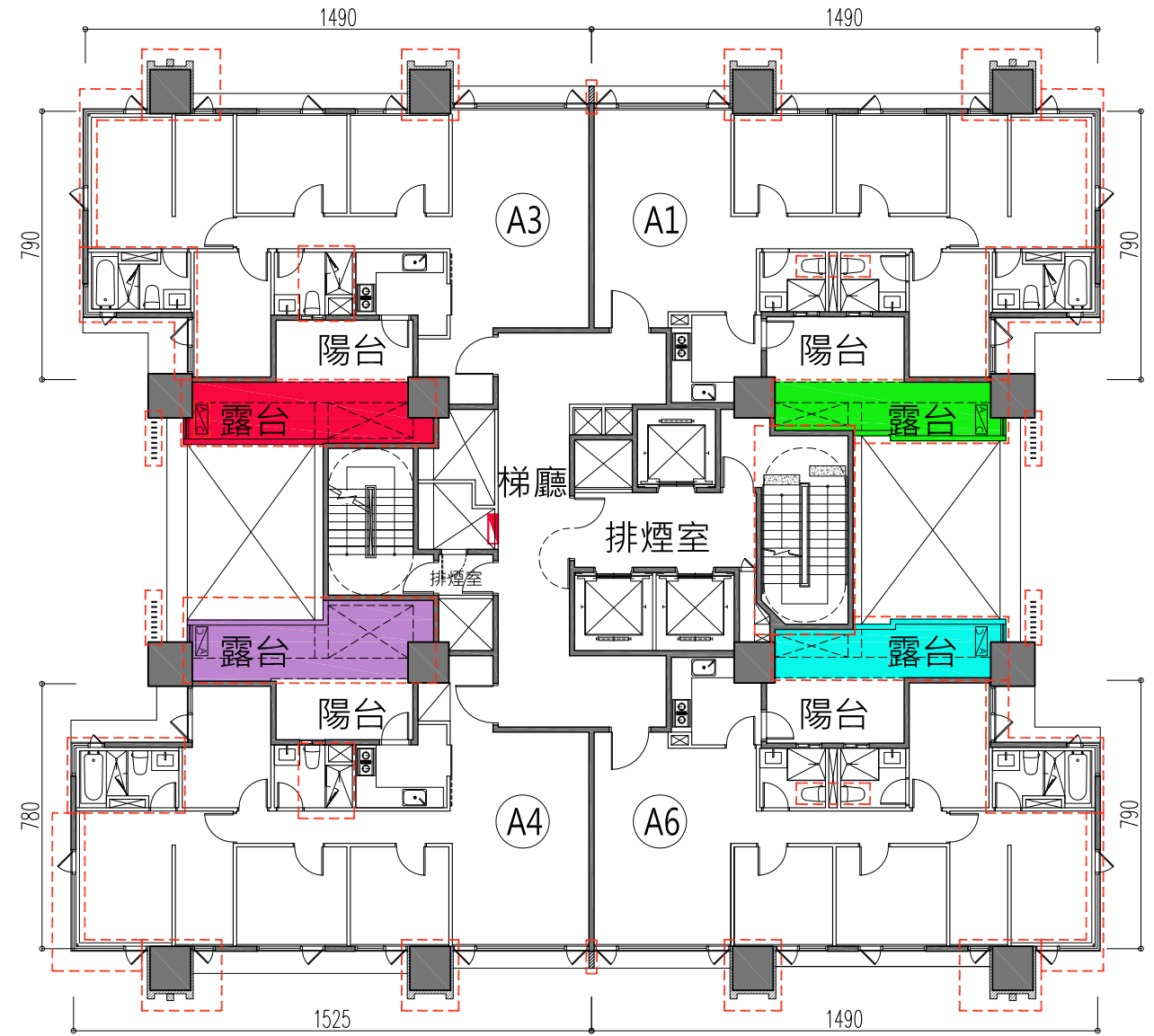
此圖為建管機關核准之建照平面圖，如日後依主管機關要求或配合法令變更而為之修改，仍依已修改後建管機關核准之平面圖為準

# 【附件四、附件十三】

- 擬變更設計部分
- 消防設備箱體位置
- 各戶空調室外機位置
- 約定由A1戶依標示範圍約定專用
- 約定由A3戶依標示範圍約定專用
- 約定由A4戶依標示範圍約定專用
- 約定由A6戶依標示範圍約定專用



核准建照圖

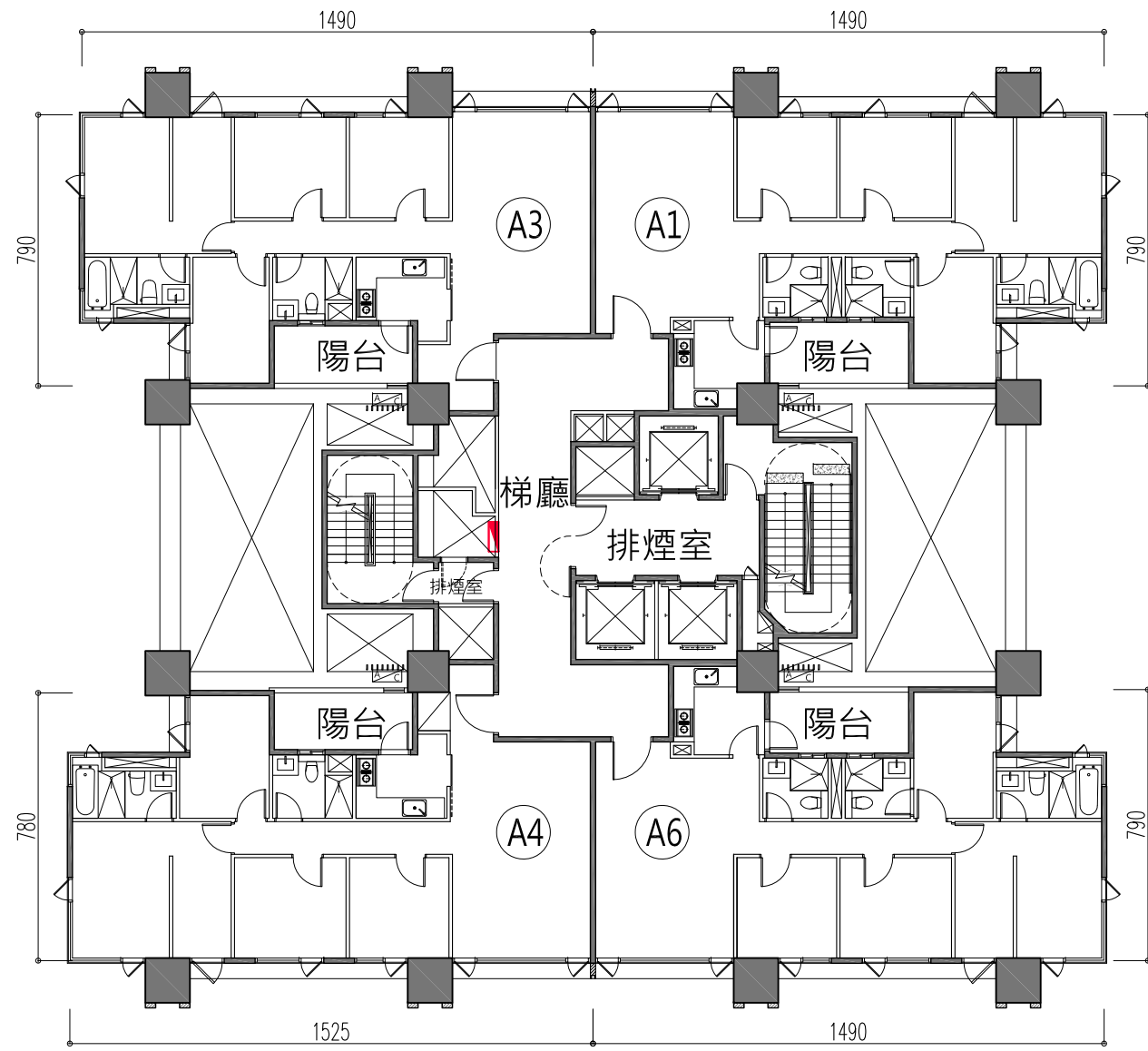


擬於取得使用執照前完成辦理變更設計標示圖

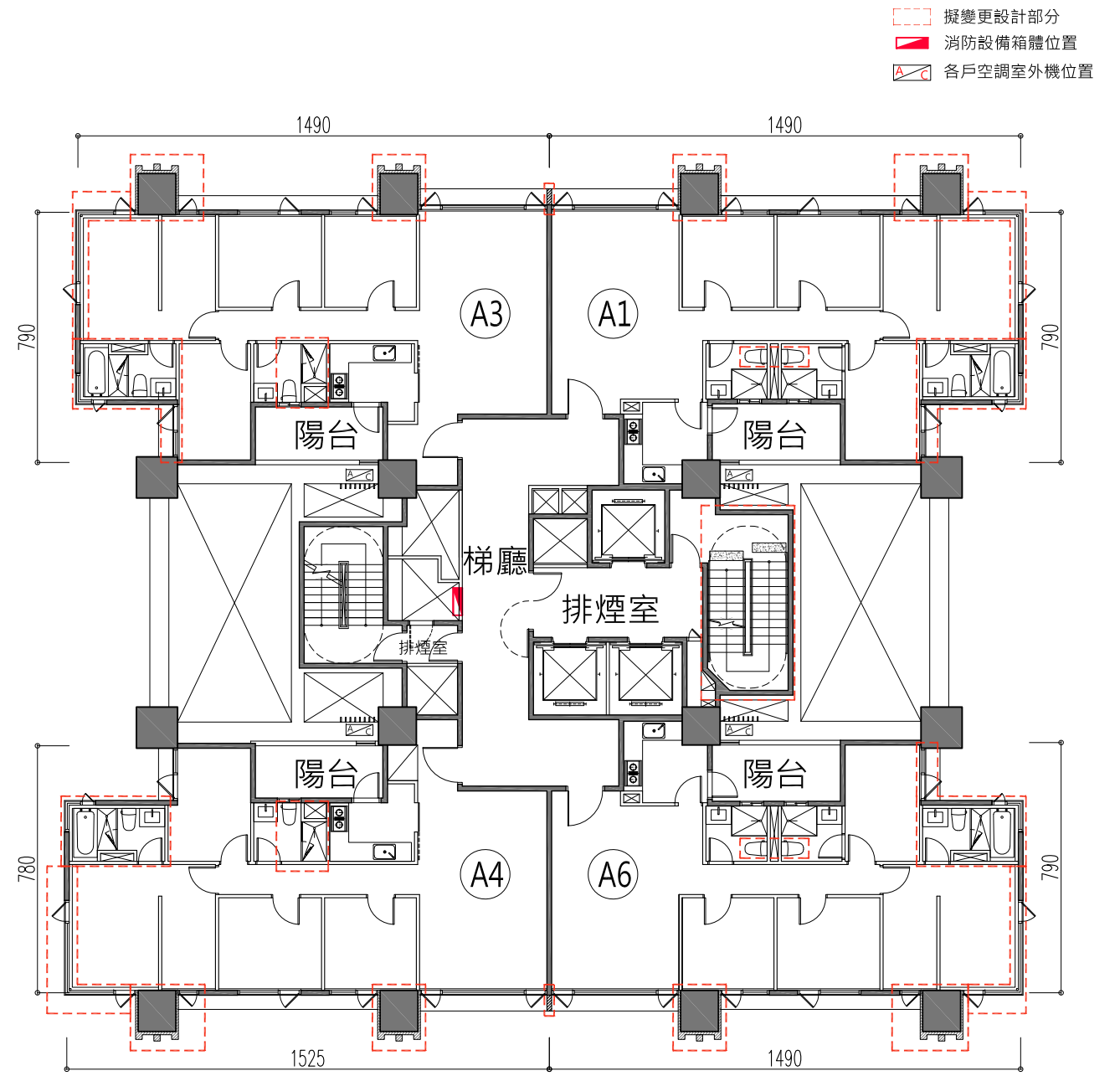
## 二十九層平面圖

此圖為建管機關核准之建照平面圖，如日後依主管機關要求或配合法令變更而為之修改，仍依已修改後建管機關核准之平面圖為準

# 【附件四】



核准建照圖

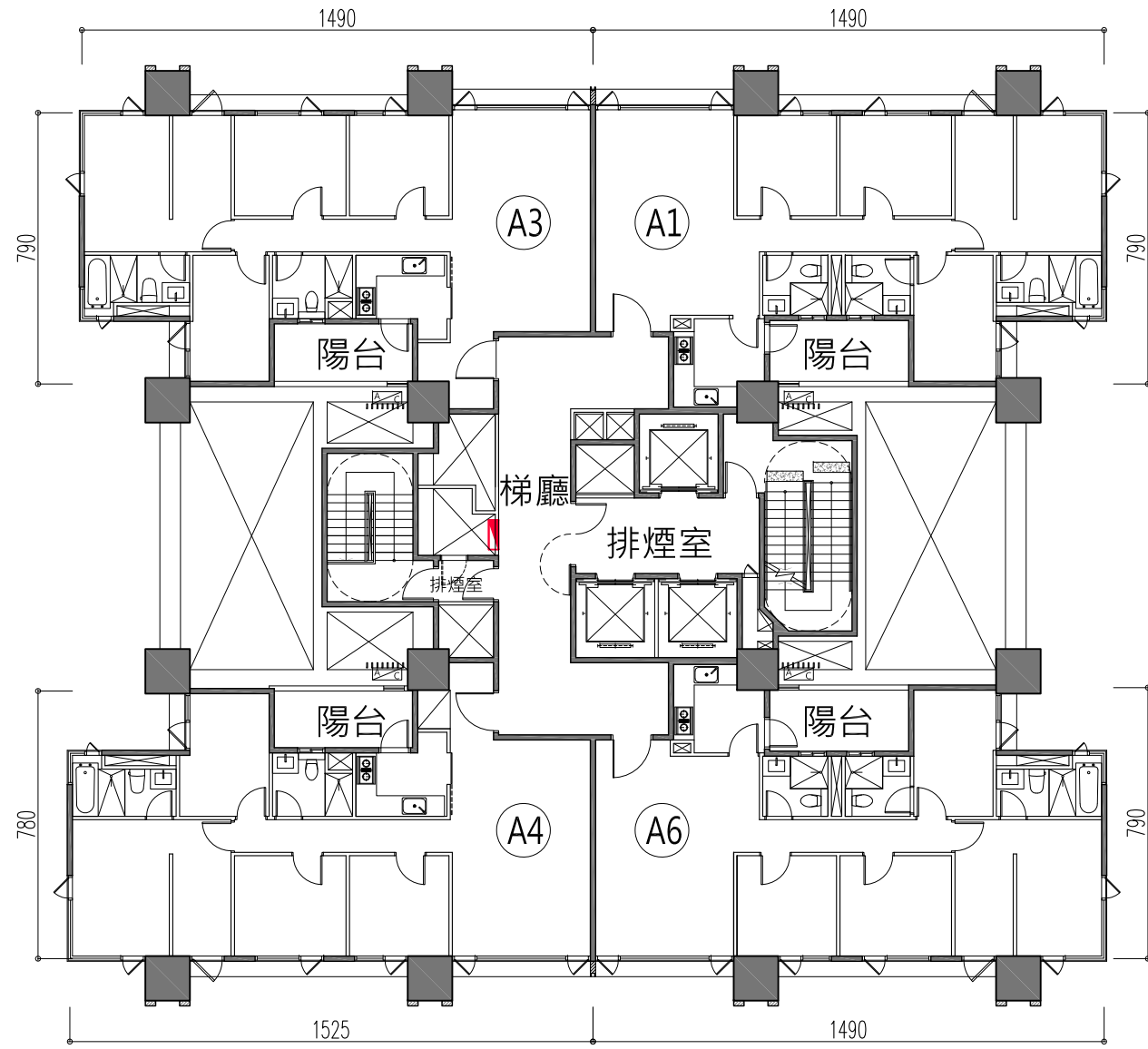


擬於取得使用執照前完成辦理變更設計標示圖

## 三十至三十二層平面圖

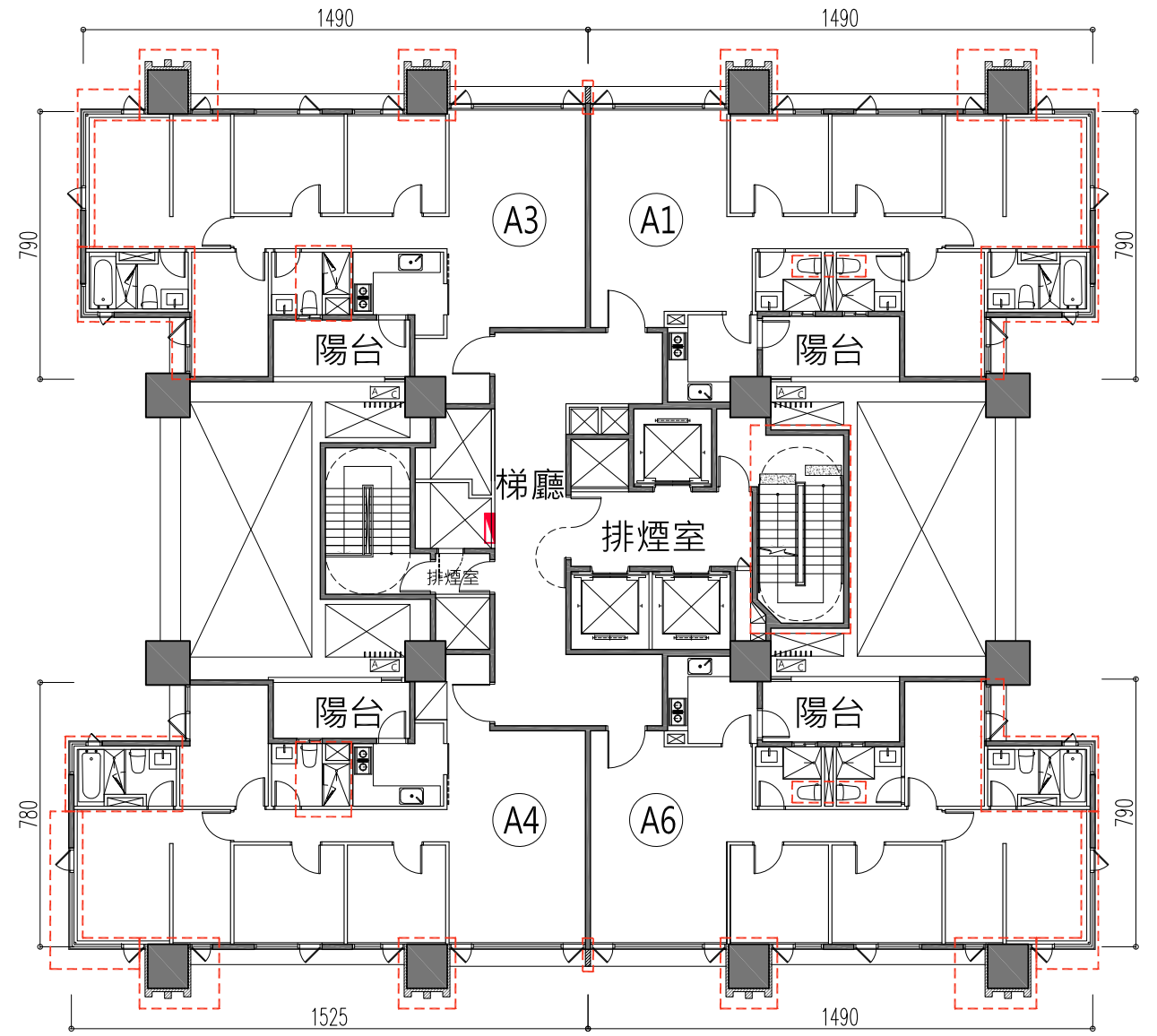
此圖為建管機關核准之建照平面圖，如日後依主管機關要求或配合法令變更而為之修改，仍依已修改後建管機關核准之平面圖為準

# 【附件四】



核准建照圖

- 擬變更設計部分
- 消防設備箱體位置
- 各戶空調室外機位置



擬於取得使用執照前完成辦理變更設計標示圖

## 三十三層平面圖

此圖為建管機關核准之建照平面圖，如日後依主管機關要求或配合法令變更而為之修改，仍依已修改後建管機關核准之平面圖為準