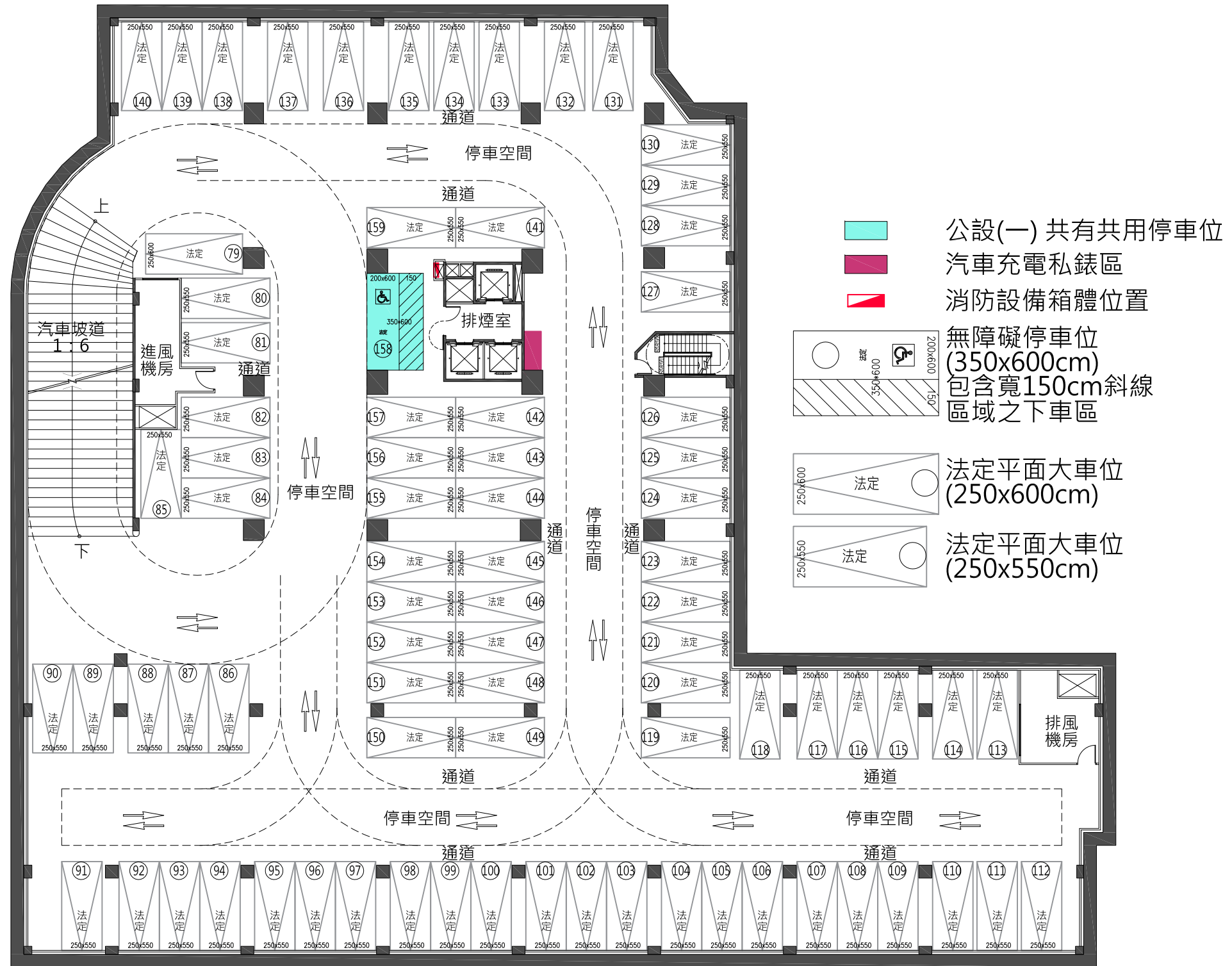


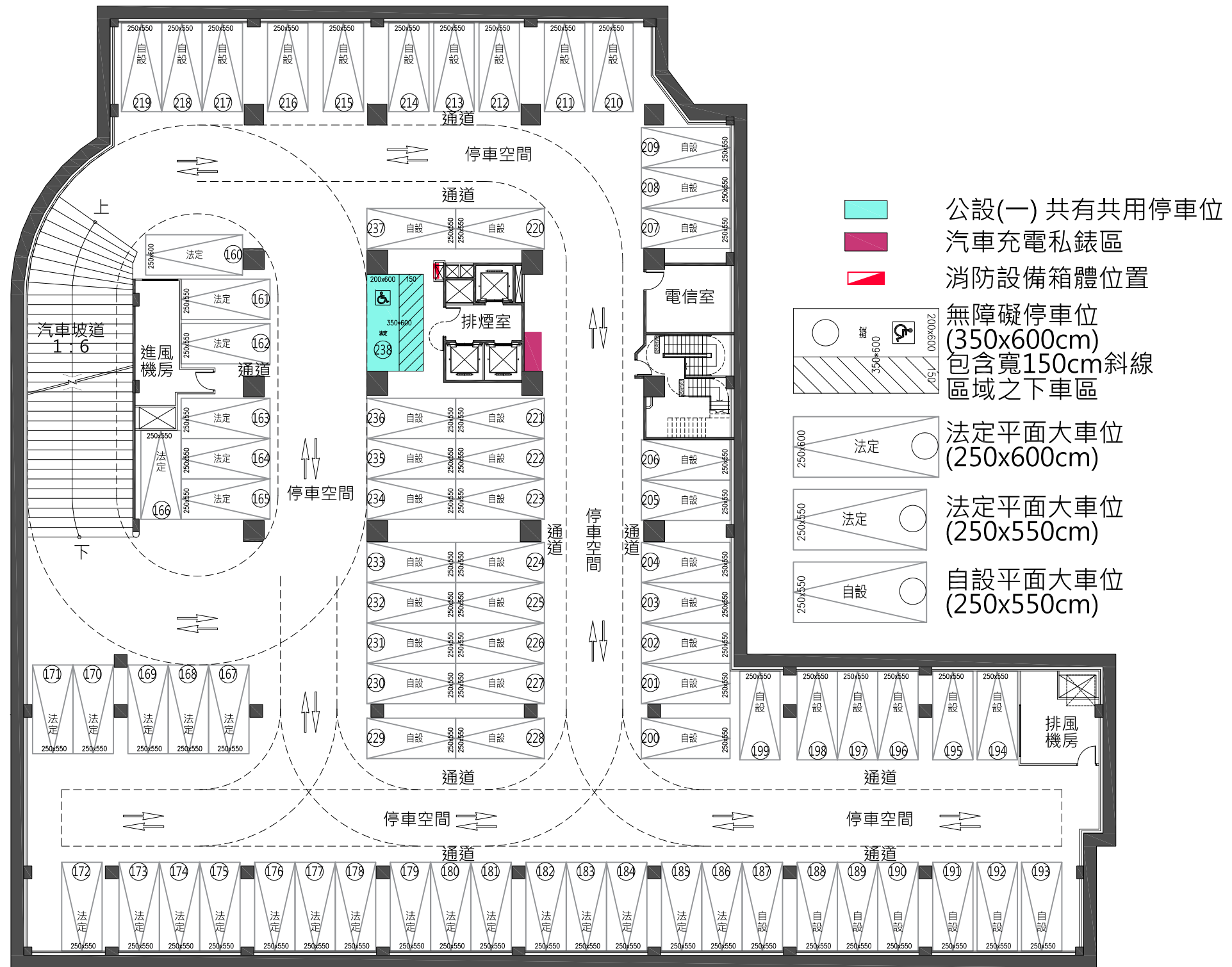
地下四層平面圖

此圖為建管機關核准之建照平面圖，如日後依主管機關要求或配合法令變更而為之修改，仍依已修改後建管機關核准之平面圖為準



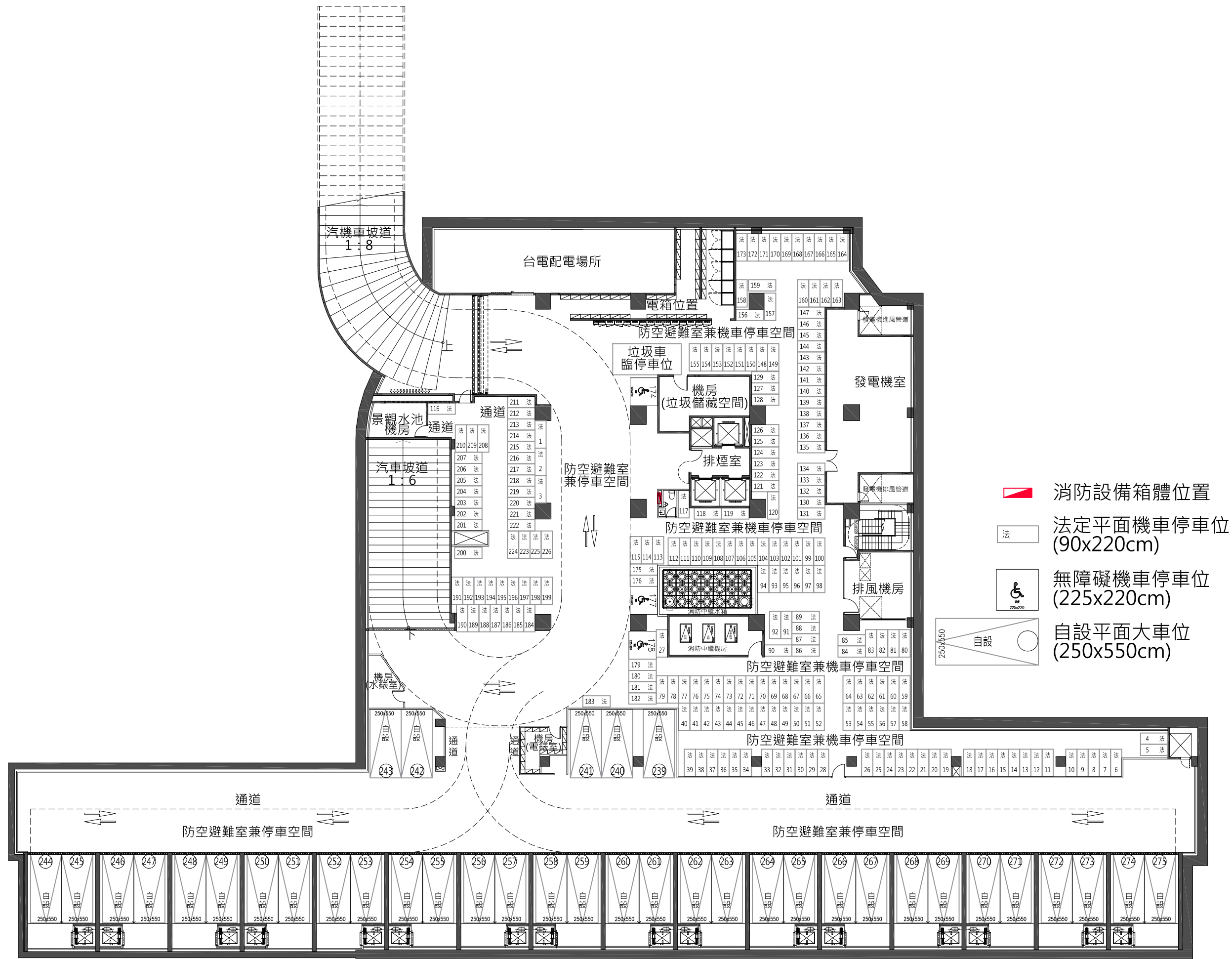
地下三層平面圖

此圖為建管機關核准之建照平面圖，如日後依主管機關要求或配合法令變更而為之修改，仍依已修改後建管機關核准之平面圖為準



地下二層平面圖

此圖為建管機關核准之建照平面圖，如日後依主管機關要求或配合法令變更而為之修改，仍依已修改後建管機關核准之平面圖為準



地下一層平面圖

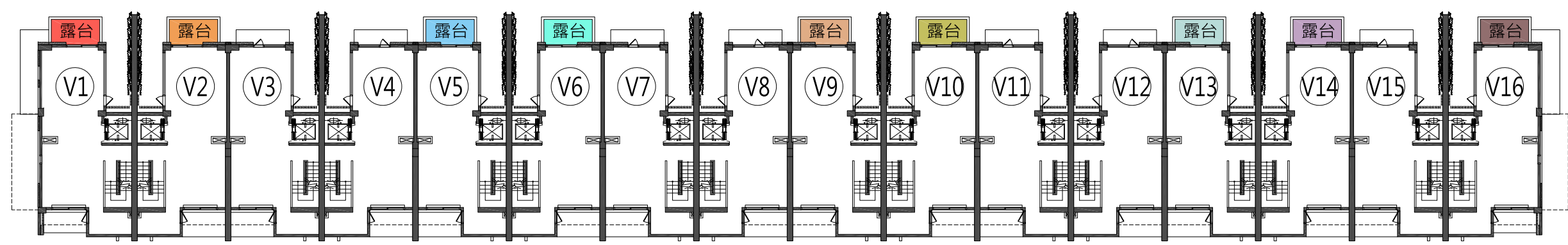
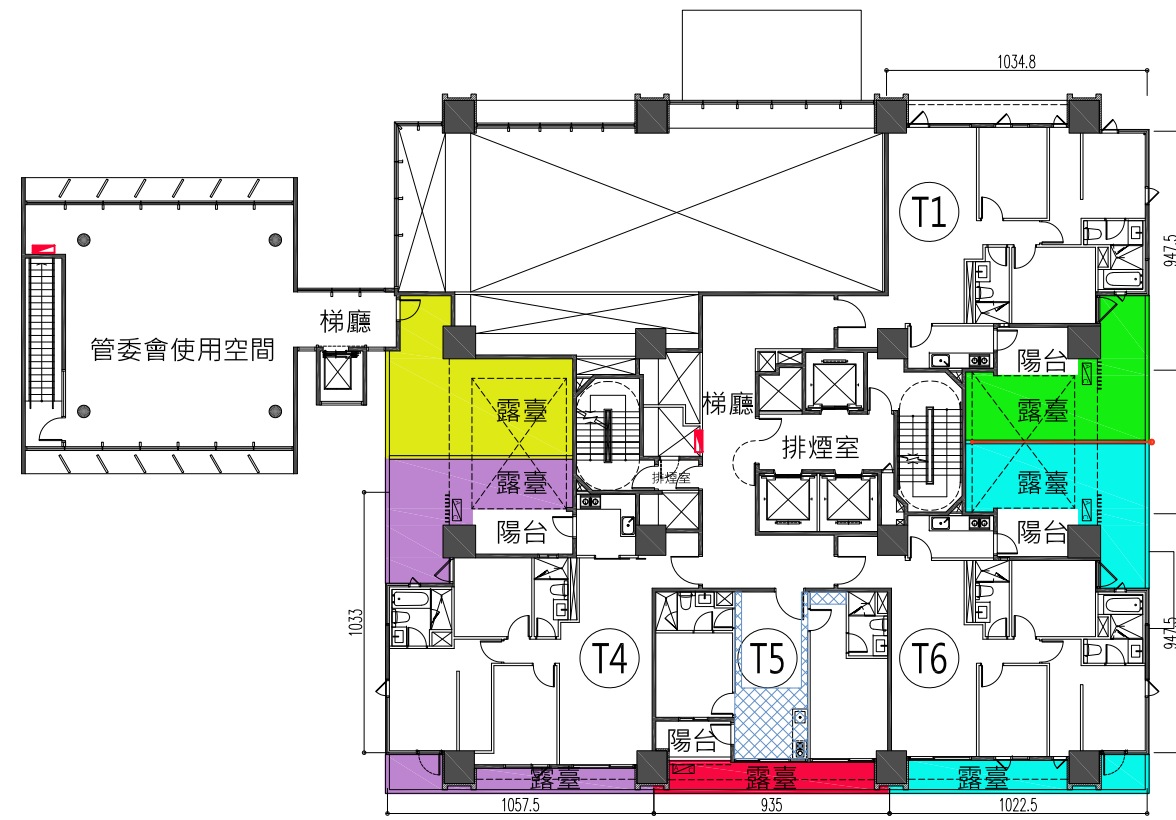
此圖為建管機關核准之建照平面圖，如日後依主管機關要求或配合法令變更而為之修改，仍依已修改後建管機關核准之平面圖為準



一層配置平面圖

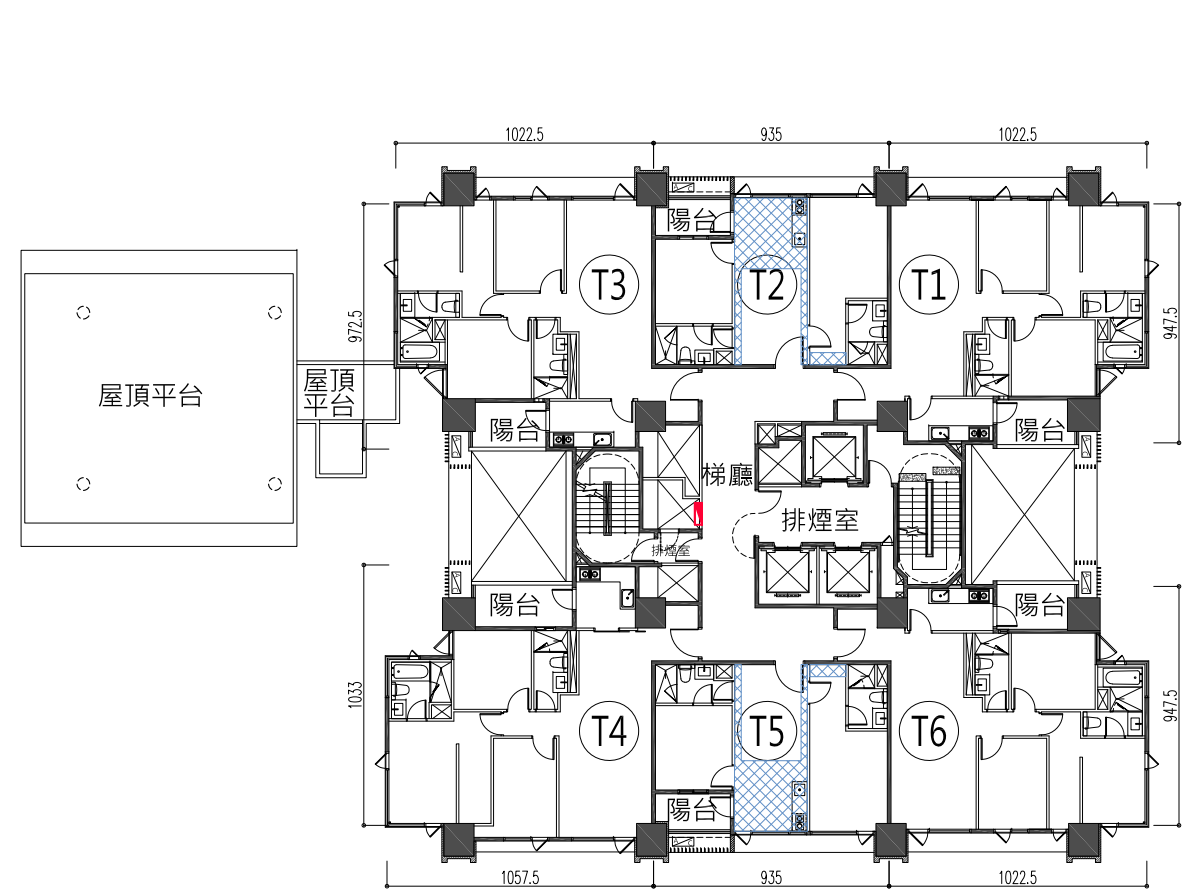
此圖為建管機關核准之建照平面圖，如日後依主管機關要求或配合法令變更而為之修改，仍依已修改後建管機關核准之平面圖為準。本圖所稱V1~V16戶即為建照圖之標示編號B1~B16戶。(將辦理建照變更)

-  瓦斯管線位置
-  天花板包板範圍
-  消防設備箱體位置
-  各戶空調室外機位置
-  約定由T1戶依標示範圍約定專用
-  約定由T4戶依標示範圍約定專用
-  約定由T5戶依標示範圍約定專用
-  約定由T6戶依標示範圍約定專用
-  約定由管委會依標示範圍約定專用
-  約定由V1戶依標示範圍約定專用
-  約定由V2戶依標示範圍約定專用
-  約定由V5戶依標示範圍約定專用
-  約定由V6戶依標示範圍約定專用
-  約定由V9戶依標示範圍約定專用
-  約定由V10戶依標示範圍約定專用
-  約定由V13戶依標示範圍約定專用
-  約定由V14戶依標示範圍約定專用
-  約定由V16戶依標示範圍約定專用

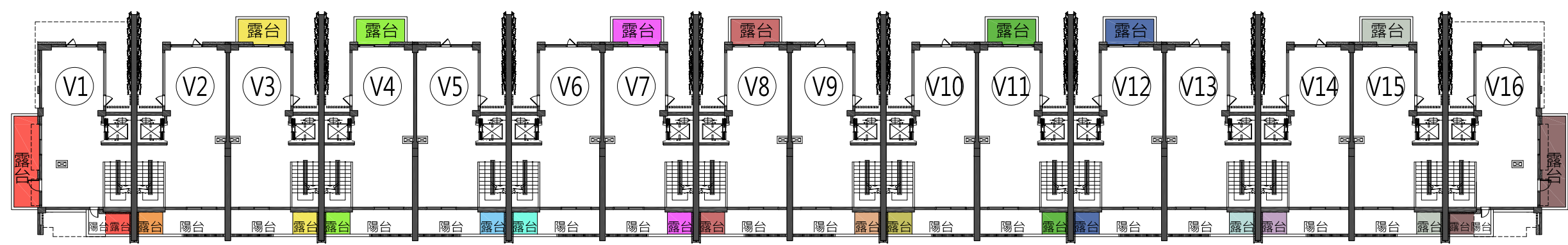


二層平面圖

此圖為建管機關核准之建照平面圖，如日後依主管機關要求或配合法令變更而為之修改，仍依已修改後建管機關核准之平面圖為準。本圖所稱T1~T6戶即為建照圖之標示編號A1~A6戶；V1~V16戶即為建照圖之標示編號B1~B16戶。(將辦理建照變更)



-  天花板包板範圍
-  消防設備箱體位置
-  各戶空調室外機位置
-  約定由V1戶依標示範圍約定專用
-  約定由V2戶依標示範圍約定專用
-  約定由V3戶依標示範圍約定專用
-  約定由V4戶依標示範圍約定專用
-  約定由V5戶依標示範圍約定專用
-  約定由V6戶依標示範圍約定專用
-  約定由V7戶依標示範圍約定專用
-  約定由V8戶依標示範圍約定專用
-  約定由V9戶依標示範圍約定專用
-  約定由V10戶依標示範圍約定專用
-  約定由V11戶依標示範圍約定專用
-  約定由V12戶依標示範圍約定專用
-  約定由V13戶依標示範圍約定專用
-  約定由V14戶依標示範圍約定專用
-  約定由V15戶依標示範圍約定專用
-  約定由V16戶依標示範圍約定專用



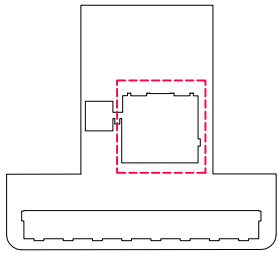
三層平面圖



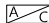
此圖為建管機關核准之建照平面圖，如日後依主管機關要求或配合法令變更而為之修改，仍依已修改後建管機關核准之平面圖為準。本圖所稱T1~T6戶即為建照圖之標示編號A1~A6戶；V1~V16戶即為建照圖之標示編號B1~B16戶。(將辦理建照變更)

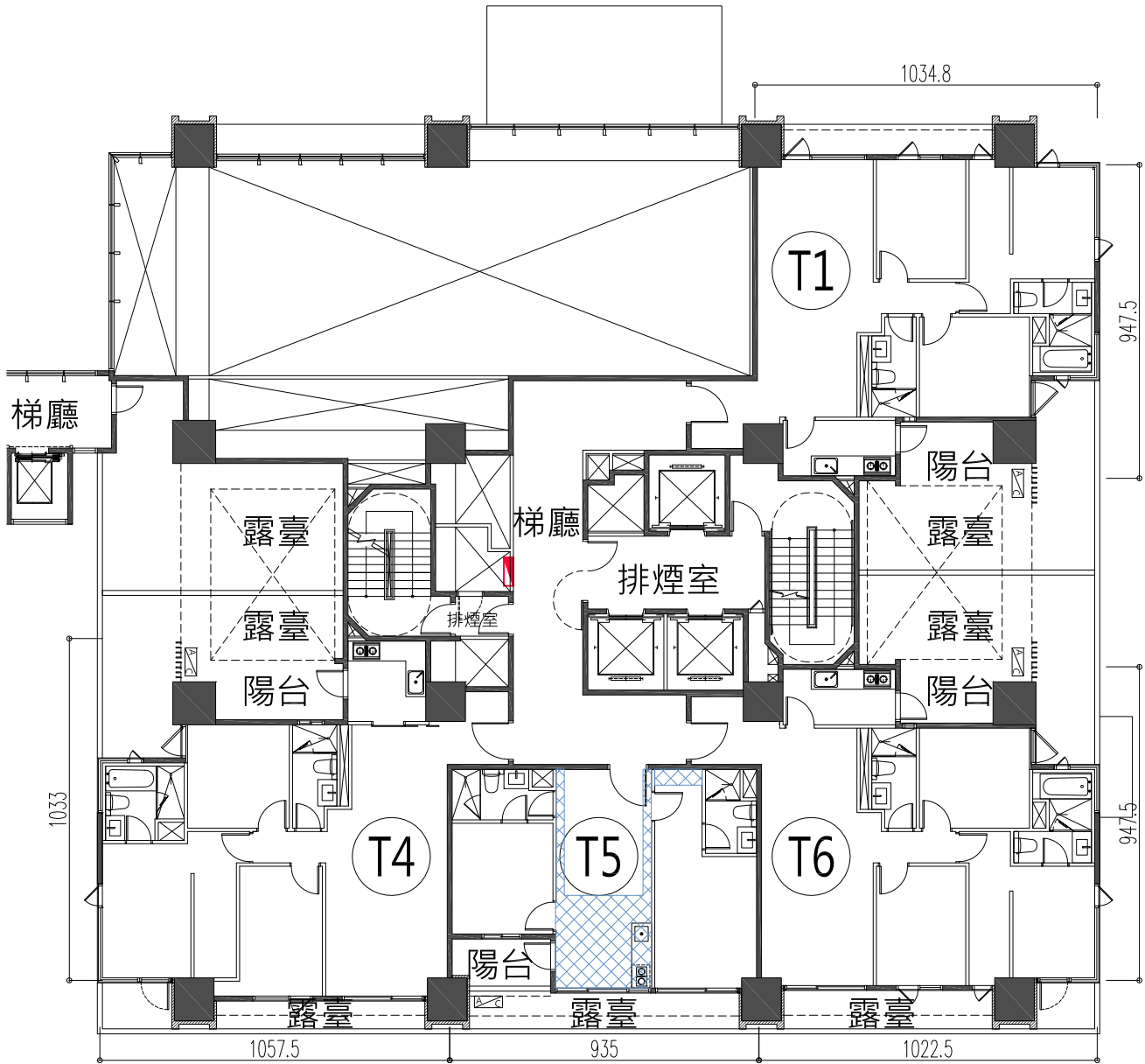


二十九層平面圖

此圖為建管機關核准之建照平面圖，如日後依主管機關要求或配合法令變更而為之修改，仍依已修改後建管機關核准之平面圖為準。本圖所稱T1~T6戶即為建照圖之標示編號A1~A6戶。(將辦理建照變更)

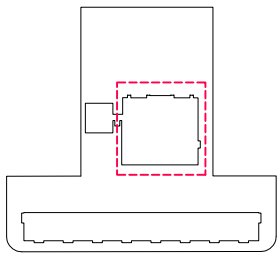




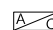
-  天花板包板範圍
-  消防設備箱體位置
-  各戶空調室外機位置

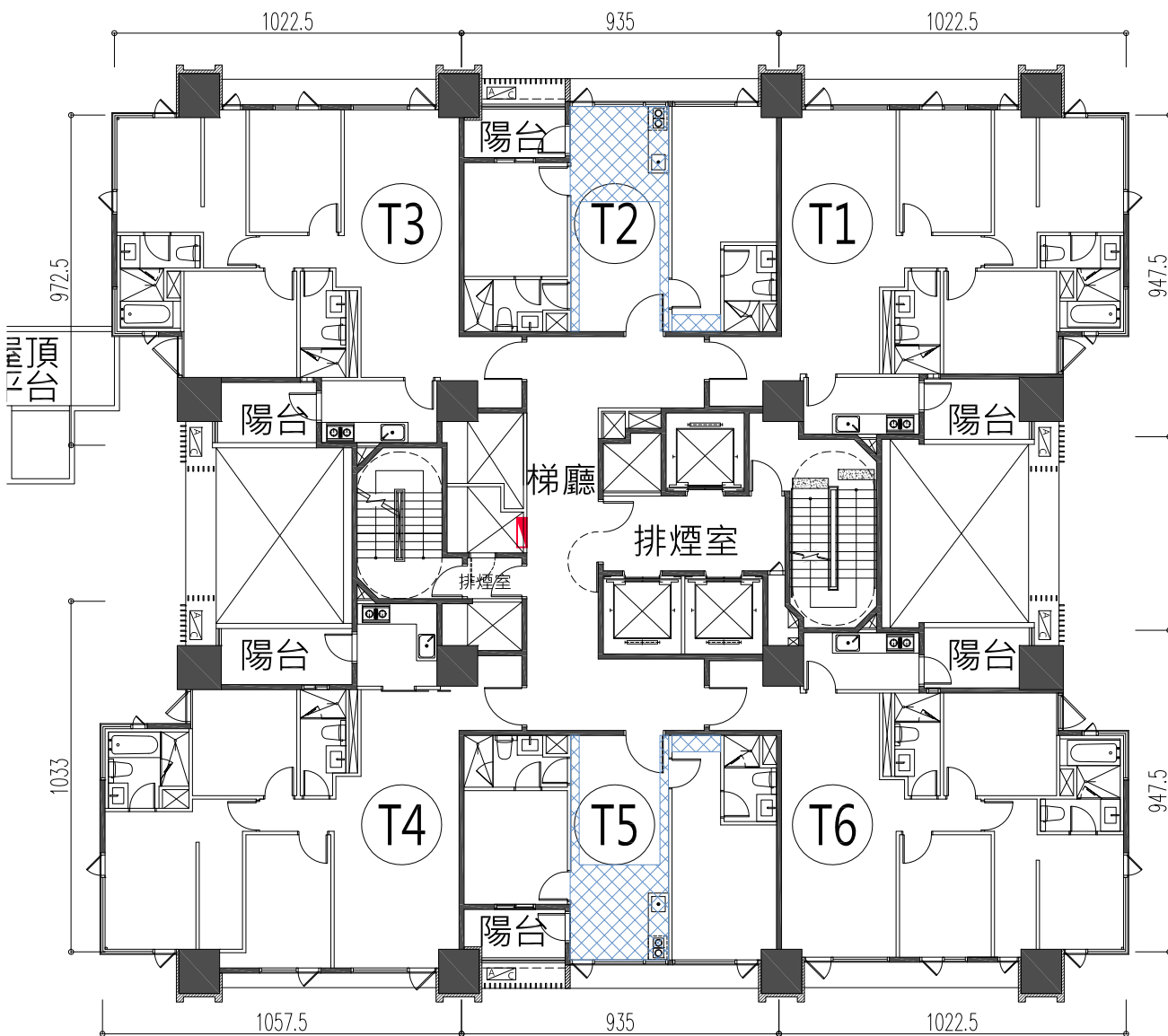


T棟二層平面圖

此圖為建管機關核准之建照平面圖，
 如日後依主管機關要求或配合法令變更而為之修改，仍依已修改後建管機關核准之平面圖為準
 本圖所稱T1~T6戶即為建照圖之標示編號A1~A6戶。(將辦理建照變更)

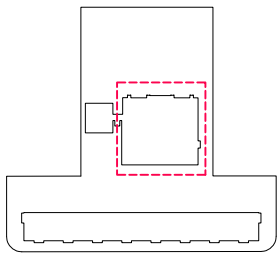




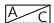
-  天花板包板範圍
-  消防設備箱體位置
-  各戶空調室外機位置

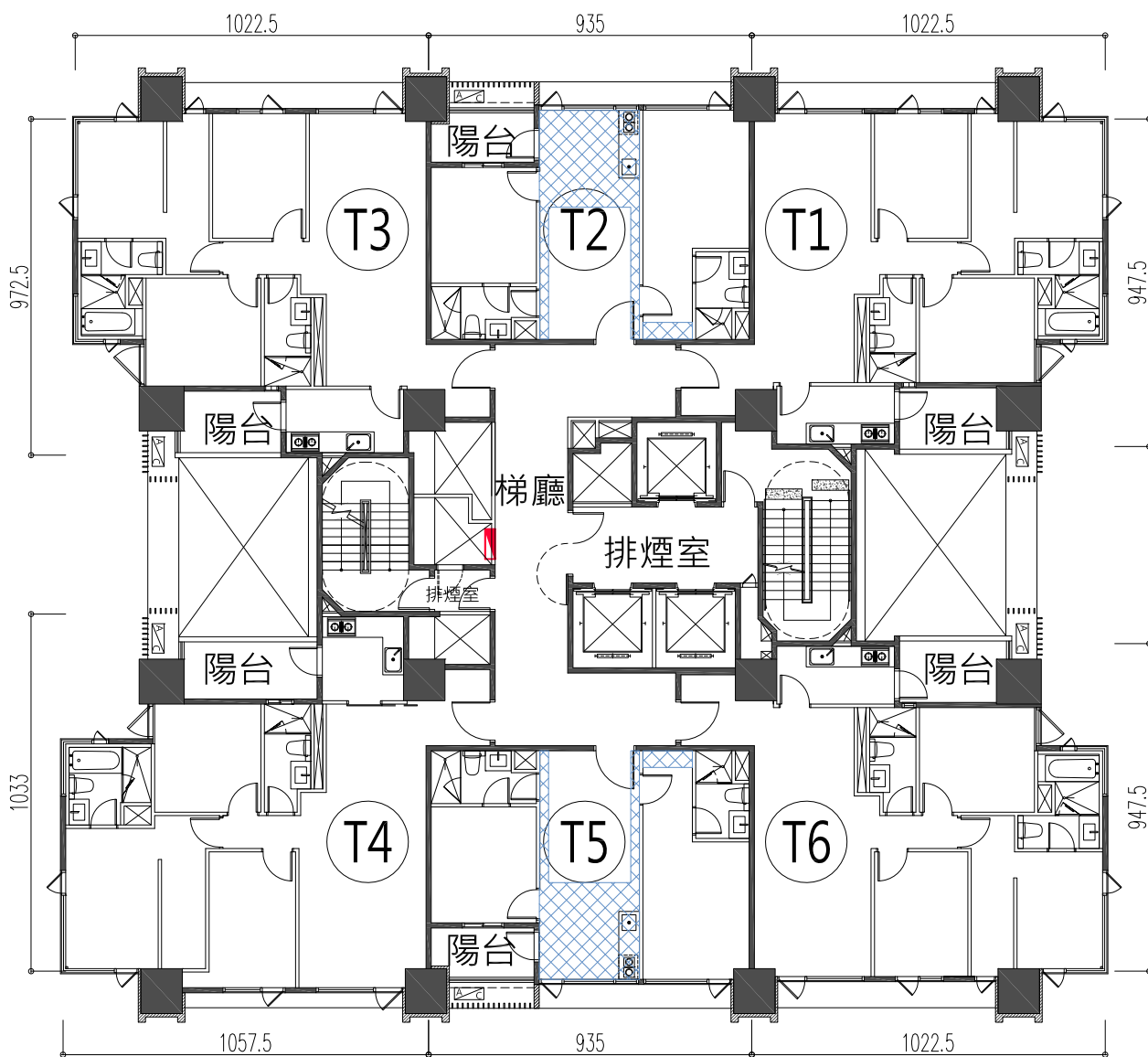


T棟三層平面圖

此圖為建管機關核准之建照平面圖，
 如日後依主管機關要求或配合法令變更而為之修改，仍依已修改後建管機關核准之平面圖為準
 本圖所稱T1~T6戶即為建照圖之標示編號A1~A6戶。(將辦理建照變更)

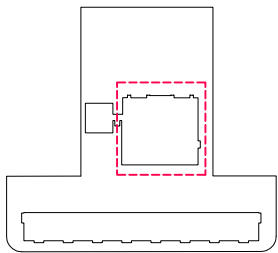




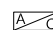
-  天花板包板範圍
-  消防設備箱體位置
-  各戶空調室外機位置

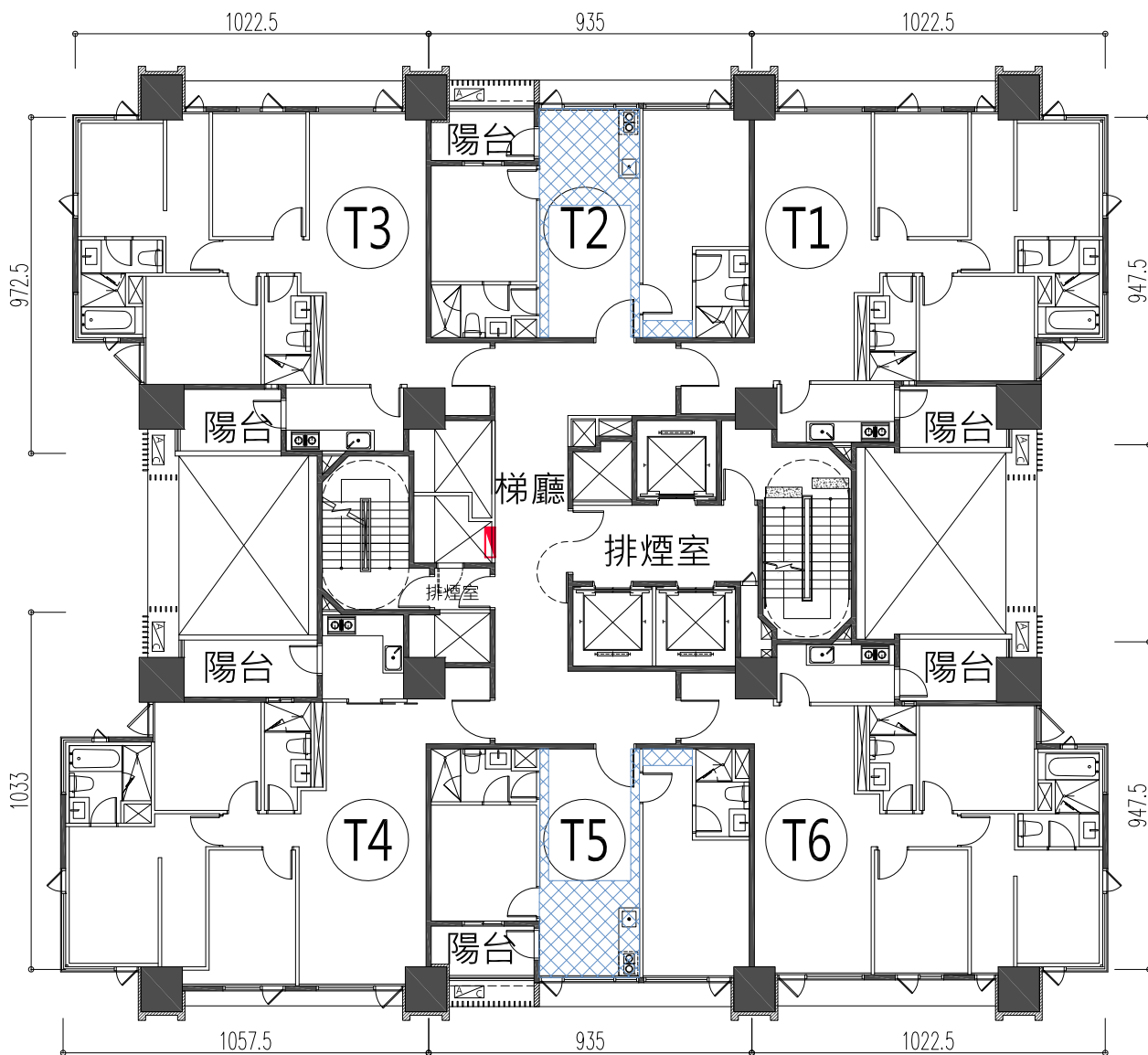


T棟四層平面圖

此圖為建管機關核准之建照平面圖，
 如日後依主管機關要求或配合法令變更而為之修改，仍依已修改後建管機關核准之平面圖為準
 本圖所稱T1~T6戶即為建照圖之標示編號A1~A6戶。(將辦理建照變更)





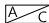
-  天花板包板範圍
-  消防設備箱體位置
-  各戶空調室外機位置

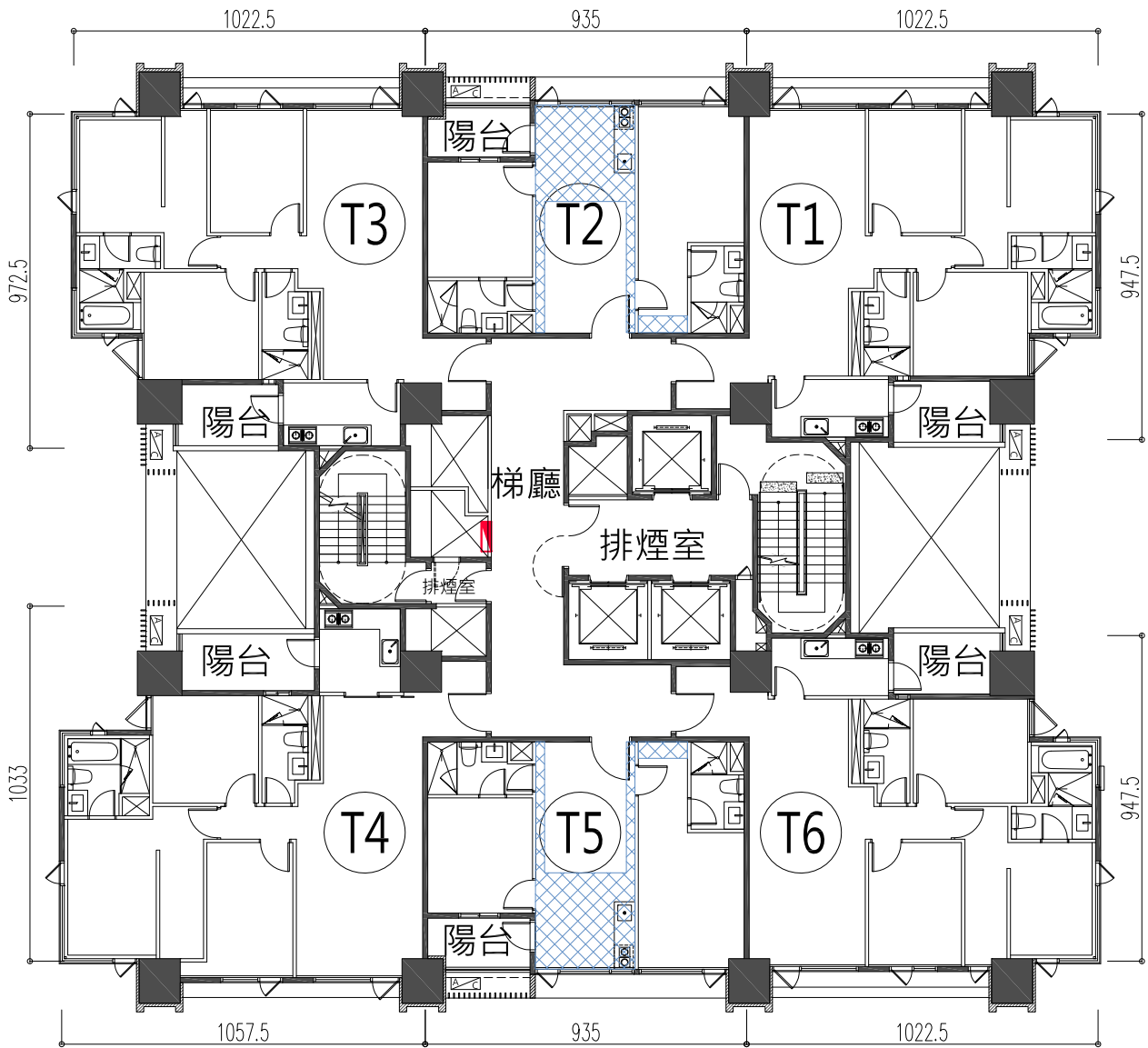


T棟五層平面圖

此圖為建管機關核准之建照平面圖。




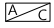
如日後依主管機關要求或配合法令變更而為之修改，仍依已修改後建管機關核准之平面圖為準
本圖所稱T1~T6戶即為建照圖之標示編號A1~A6戶。(將辦理建照變更)

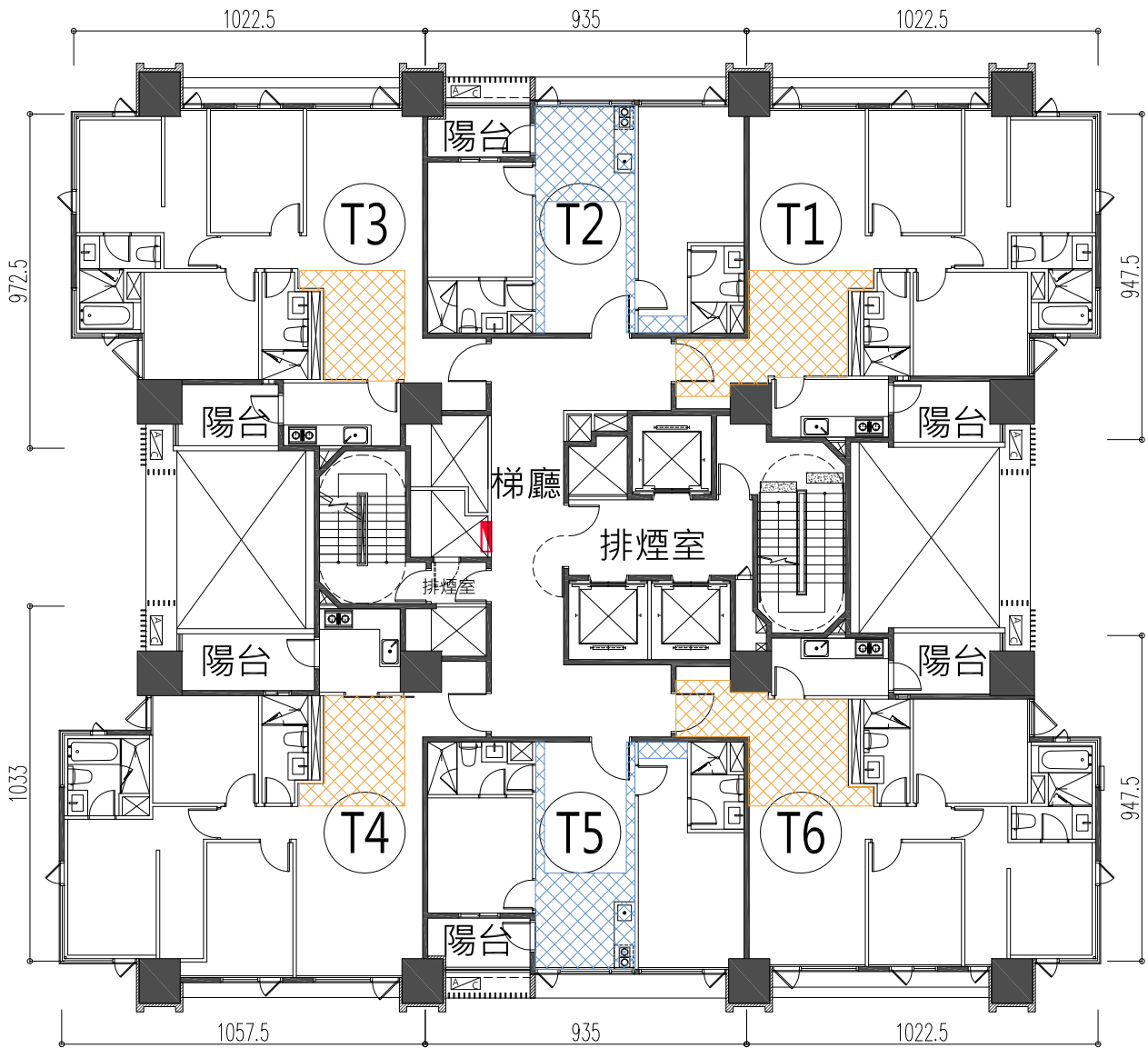
-  天花板包板範圍
-  消防設備箱體位置
-  各戶空調室外機位置



T棟六層至二十七層平面圖

此圖為建管機關核准之建照平面圖，
 如日後依主管機關要求或配合法令變更而為之修改，仍依已修改後建管機關核准之平面圖為準
 本圖所稱T1~T6戶即為建照圖之標示編號A1~A6戶。(將辦理建照變更)

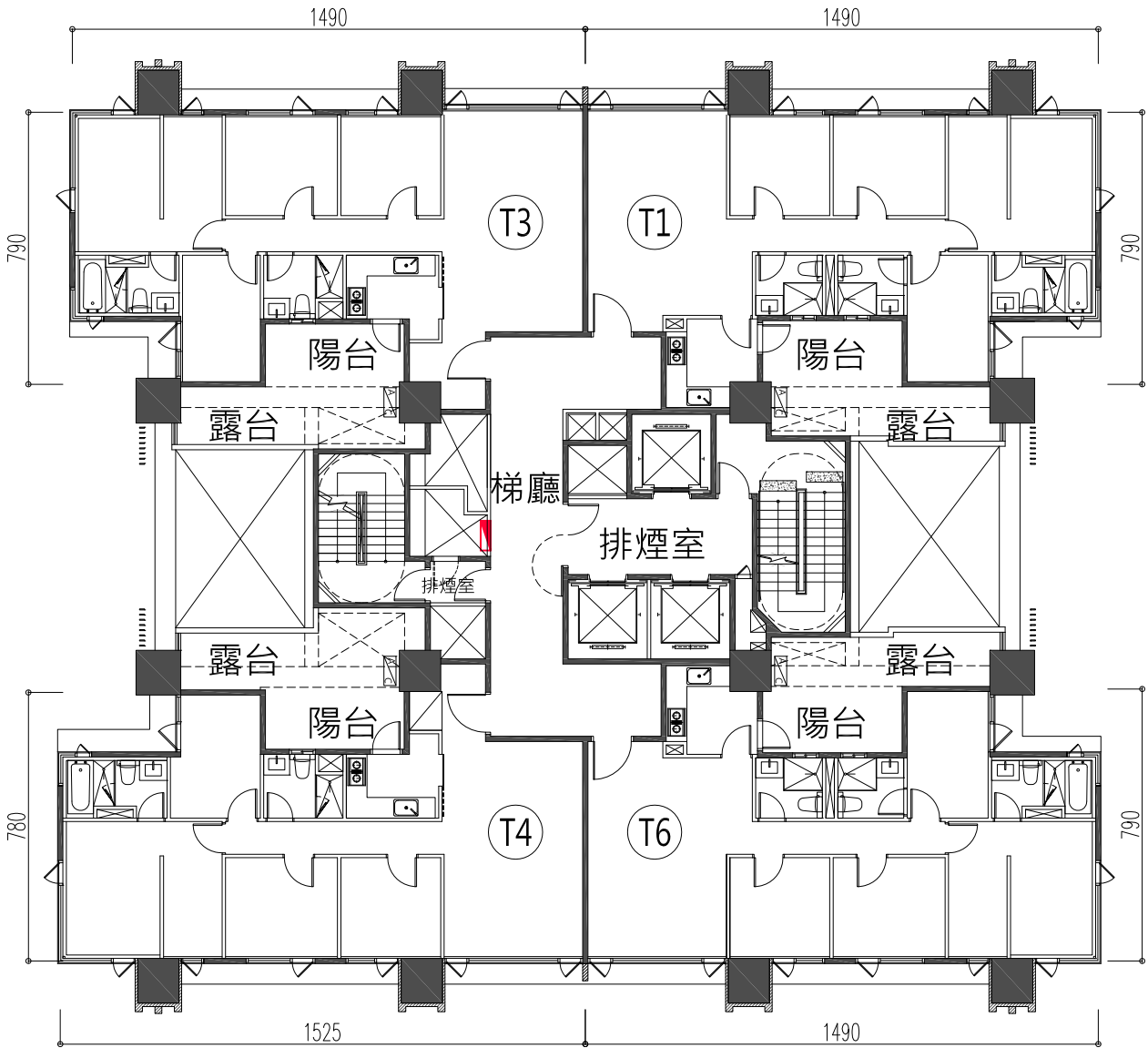
-  天花板包板範圍
-  上方轉管包板範圍
-  消防設備箱體位置
-  各戶空調室外機位置



T棟二十八層平面圖

此圖為建管機關核准之建照平面圖，
 如日後依主管機關要求或配合法令變更而為之修改，仍依已修改後建管機關核准之平面圖為準
 本圖所稱T1~T6戶即為建照圖之標示編號A1~A6戶。(將辦理建照變更)

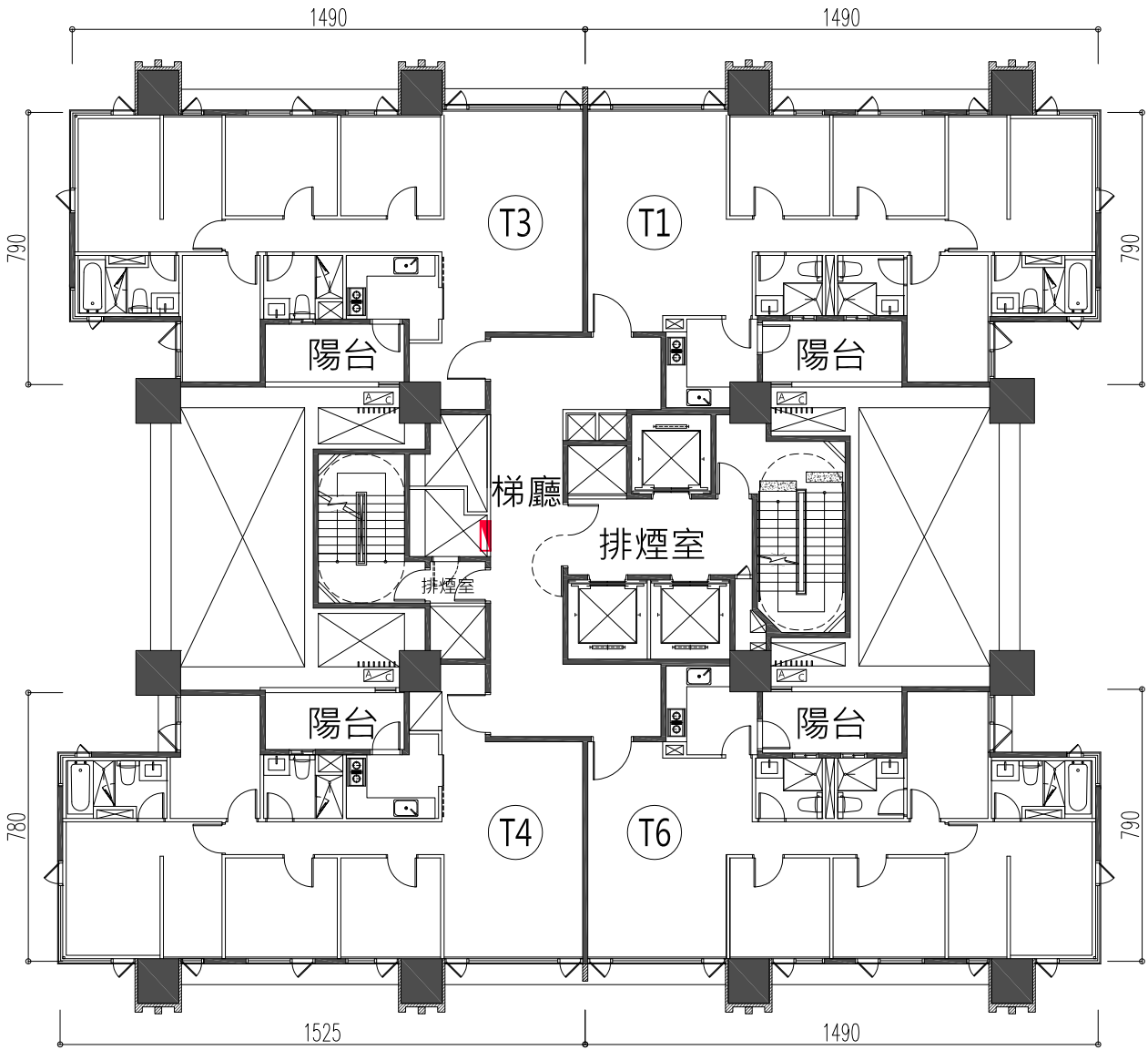
- 消防設備箱體位置
- A/C 各戶空調室外機位置



T棟二十九層平面圖

此圖為建管機關核准之建照平面圖，
 如日後依主管機關要求或配合法令變更而為之修改，仍依已修改後建管機關核准之平面圖為準
 本圖所稱T1~T6戶即為建照圖之標示編號A1~A6戶。(將辦理建照變更)

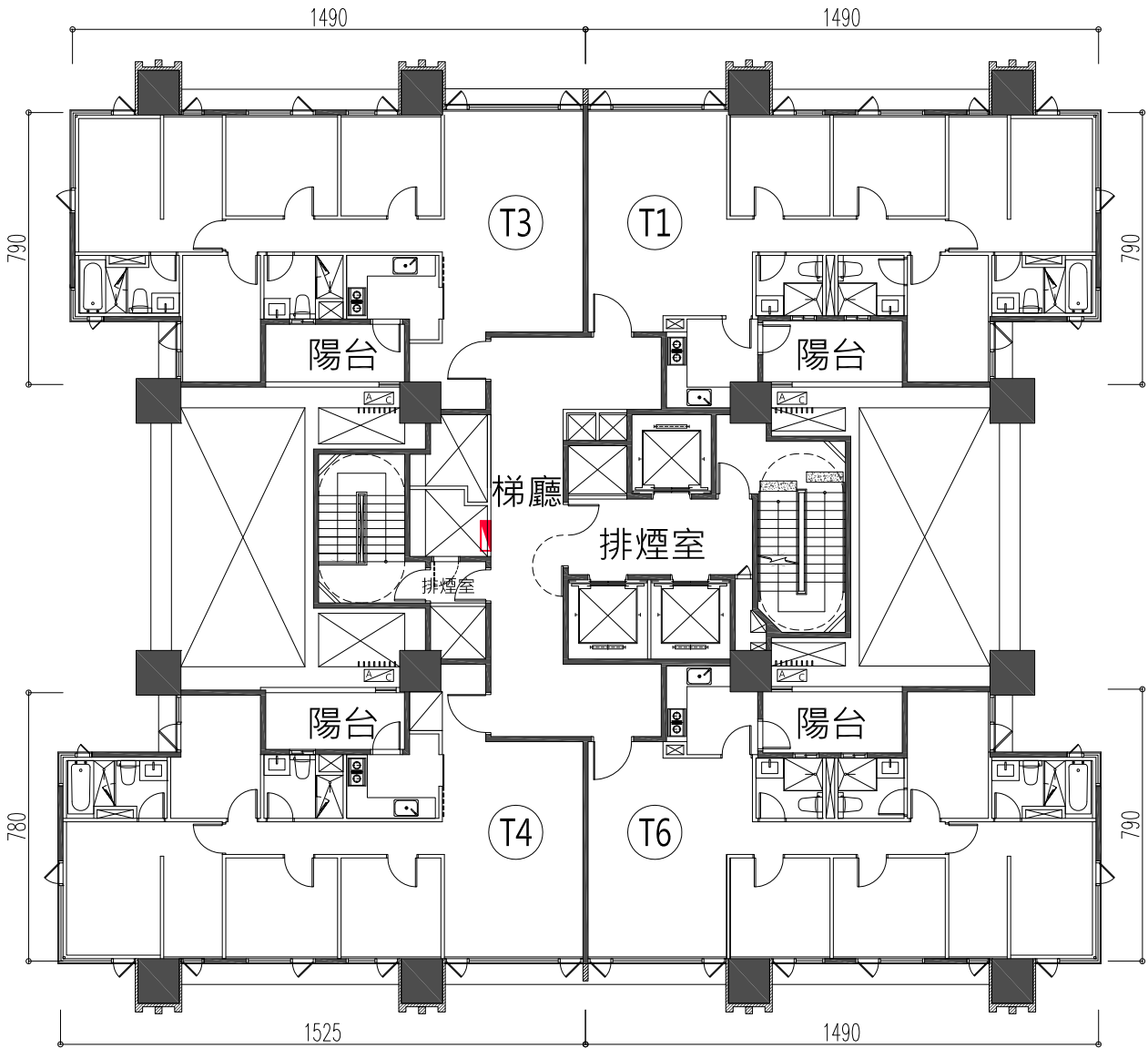
- 消防設備箱體位置
- A 各戶空調室外機位置



T棟三十至三十二層平面圖

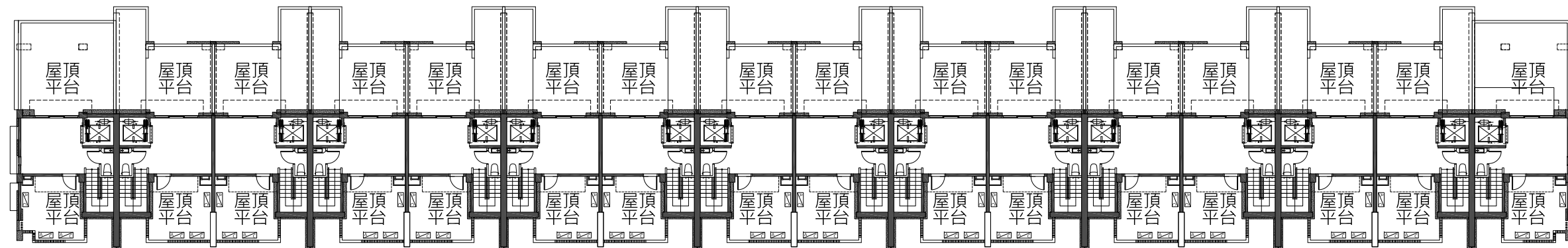
此圖為建管機關核准之建照平面圖，
 如日後依主管機關要求或配合法令變更而為之修改，仍依已修改後建管機關核准之平面圖為準
 本圖所稱T1~T6戶即為建照圖之標示編號A1~A6戶。(將辦理建照變更)

- 消防設備箱體位置
- A/C 各戶空調室外機位置

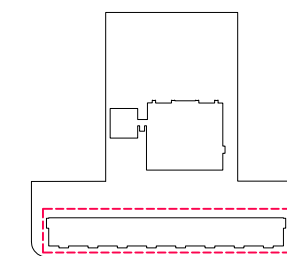


T棟三十三層平面圖

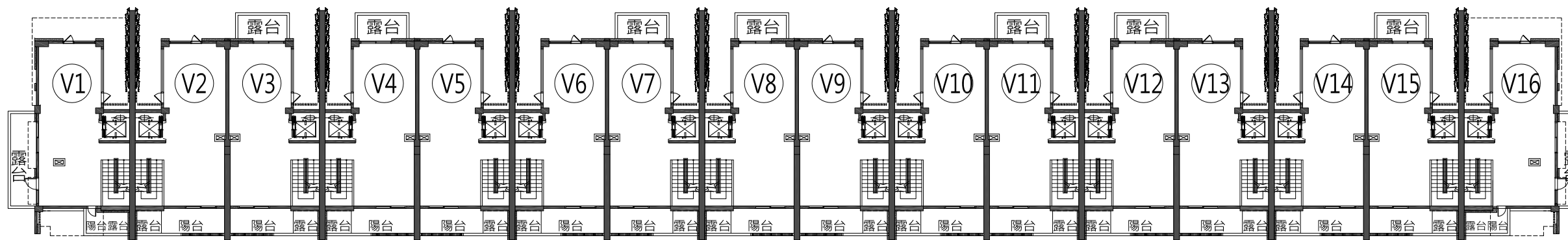
此圖為建管機關核准之建照平面圖，
 如日後依主管機關要求或配合法令變更而為之修改，仍依已修改後建管機關核准之平面圖為準
 本圖所稱T1~T6戶即為建照圖之標示編號A1~A6戶。(將辦理建照變更)



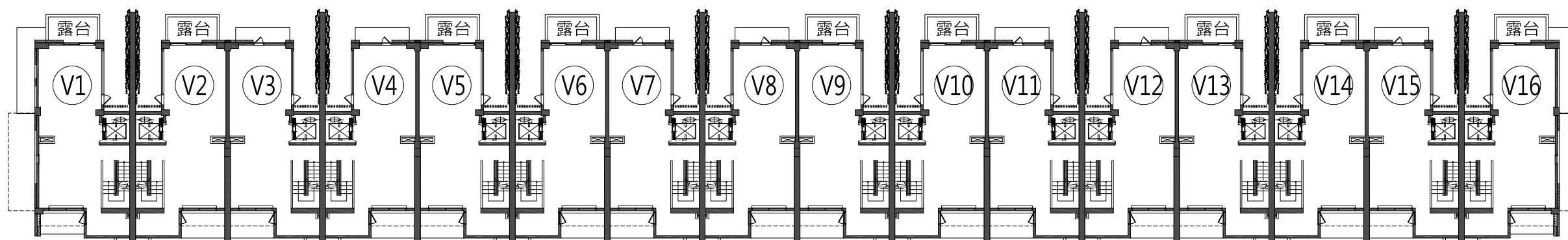
屋突層平面圖



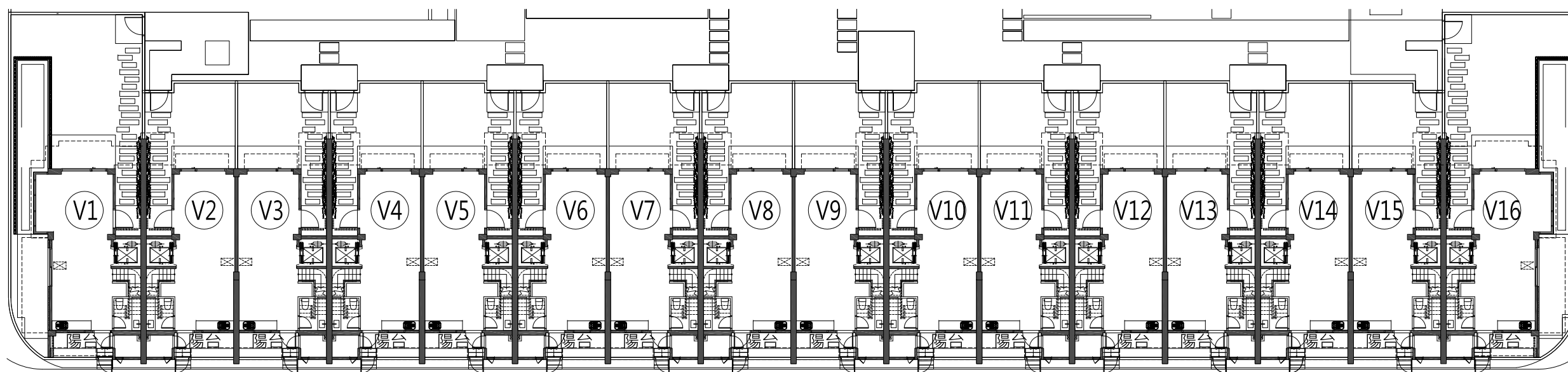
各戶空調室外機位置



三層平面圖



二層平面圖



一層平面圖

V棟V1~V16戶各層平面圖

此圖為建管機關核准之建照平面圖，如日後依主管機關要求或配合法令變更而為之修改，仍依已修改後建管機關核准之平面圖為準
 本圖所稱V1~V16戶即為建照圖之標示編號B1~B16戶。(將辦理建照變更)