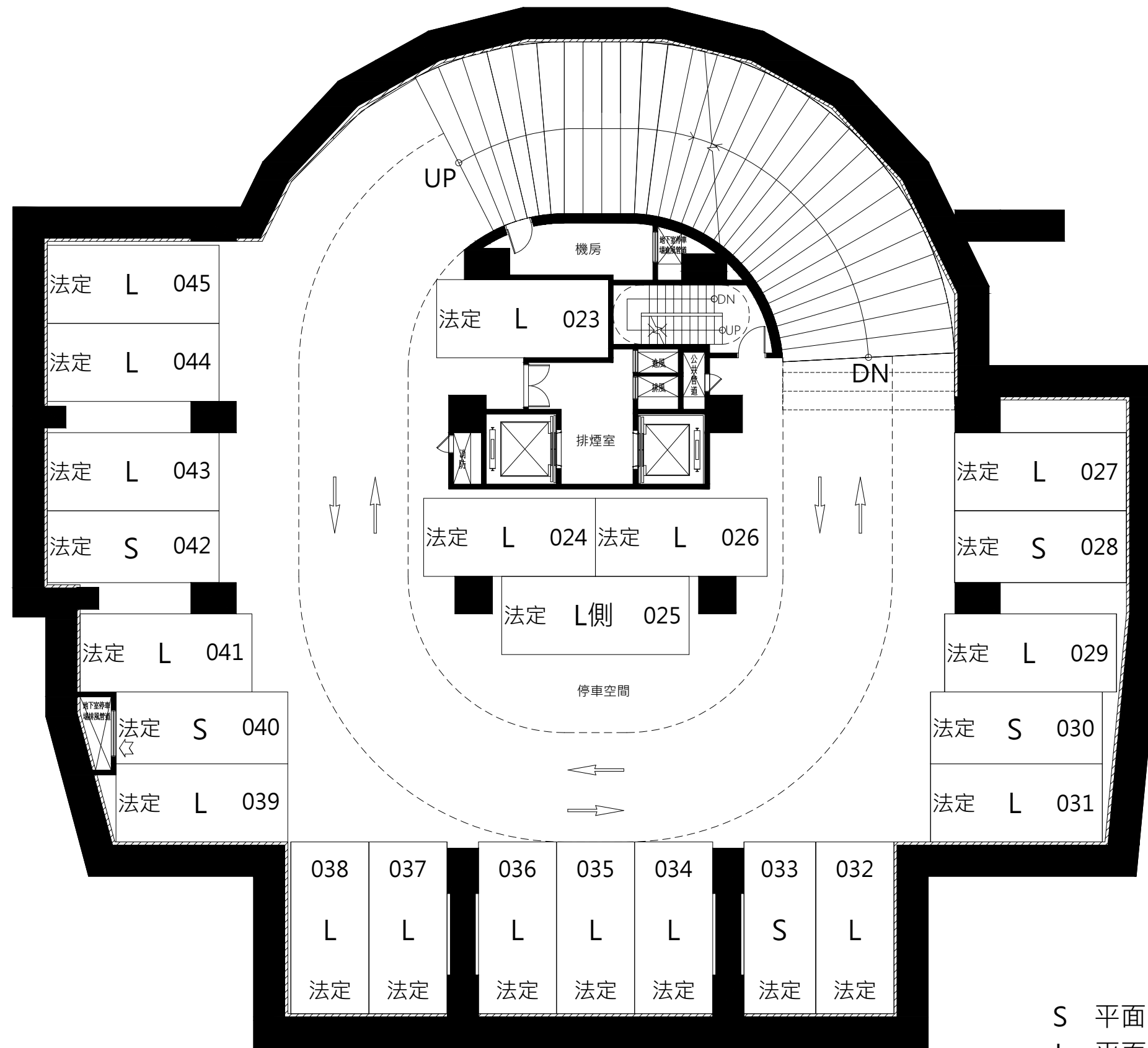


S 平面小車位 230*550cm
 L 平面大車位 250*550cm
 L側 平面側邊大車位 250*600cm

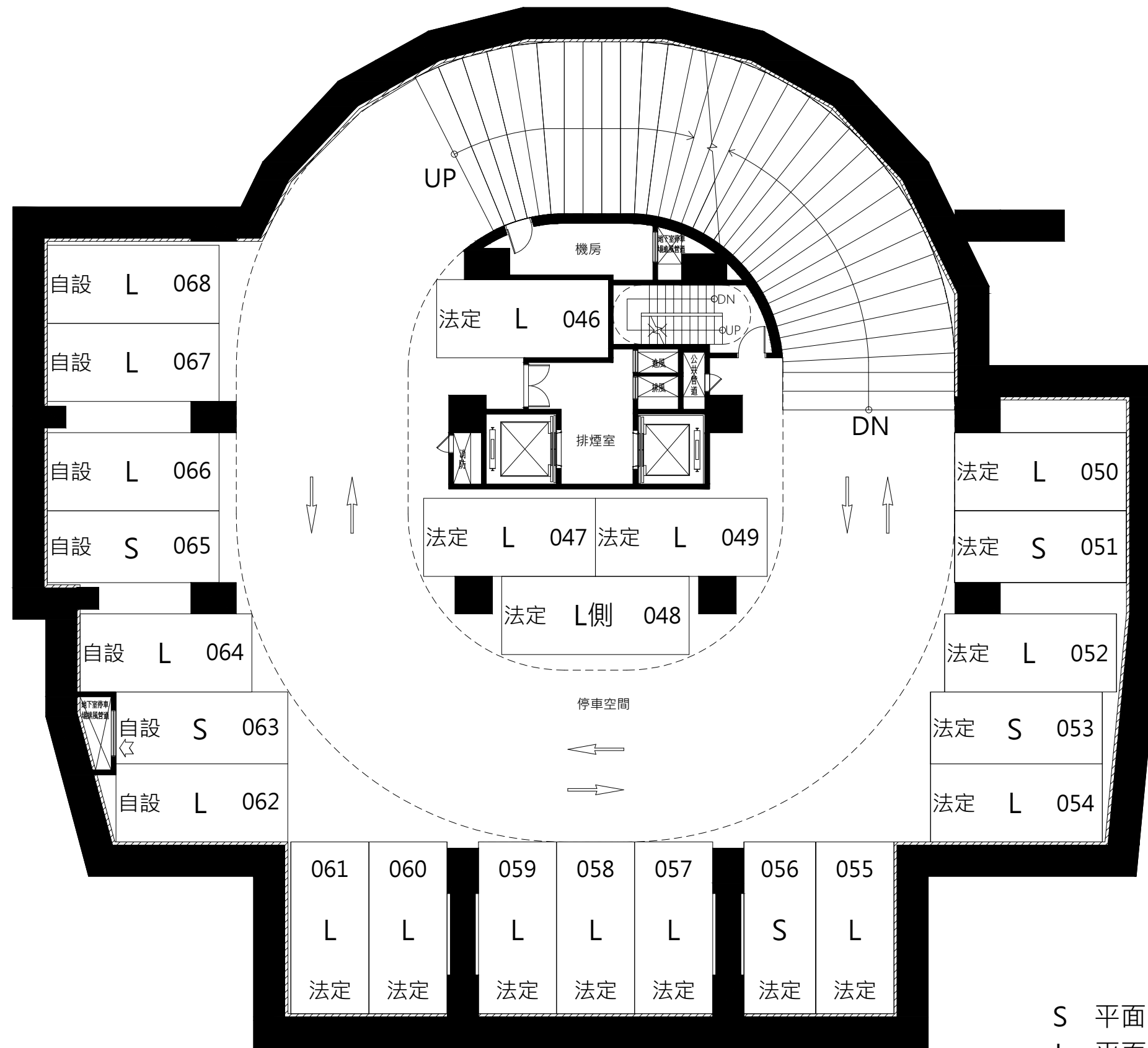
地下五層平面圖

(此圖為建管機關核准之建照平面圖，如日後依主管機關要求或配合法令變更而為之修改，仍依已修改後建管核准之平面圖為準)



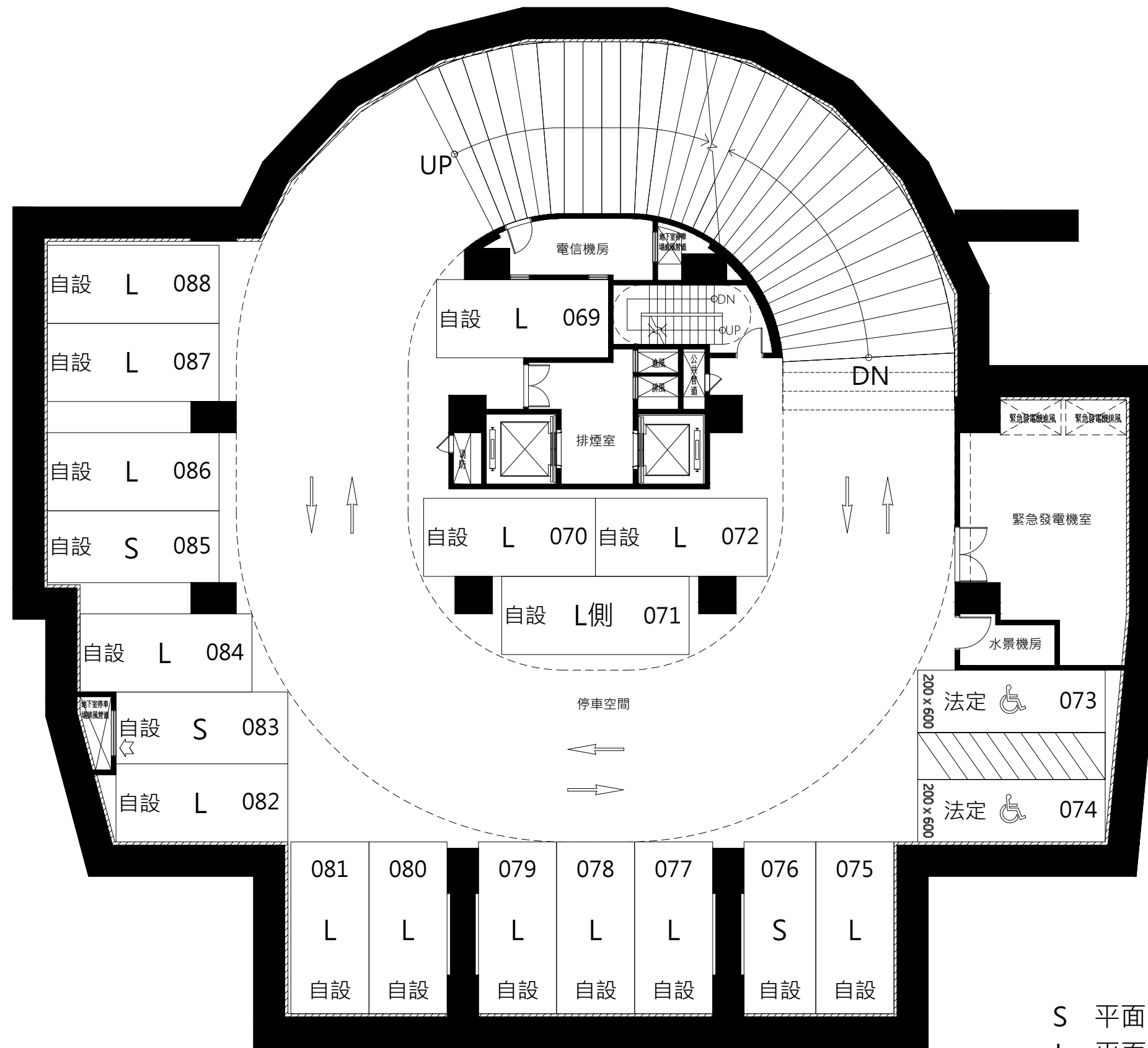
地下四層平面圖

(此圖為建管機關核准之建照平面圖，如日後依主管機關要求或配合法令變更而為之修改，仍依已修改後建管核准之平面圖為準)



地下三層平面圖

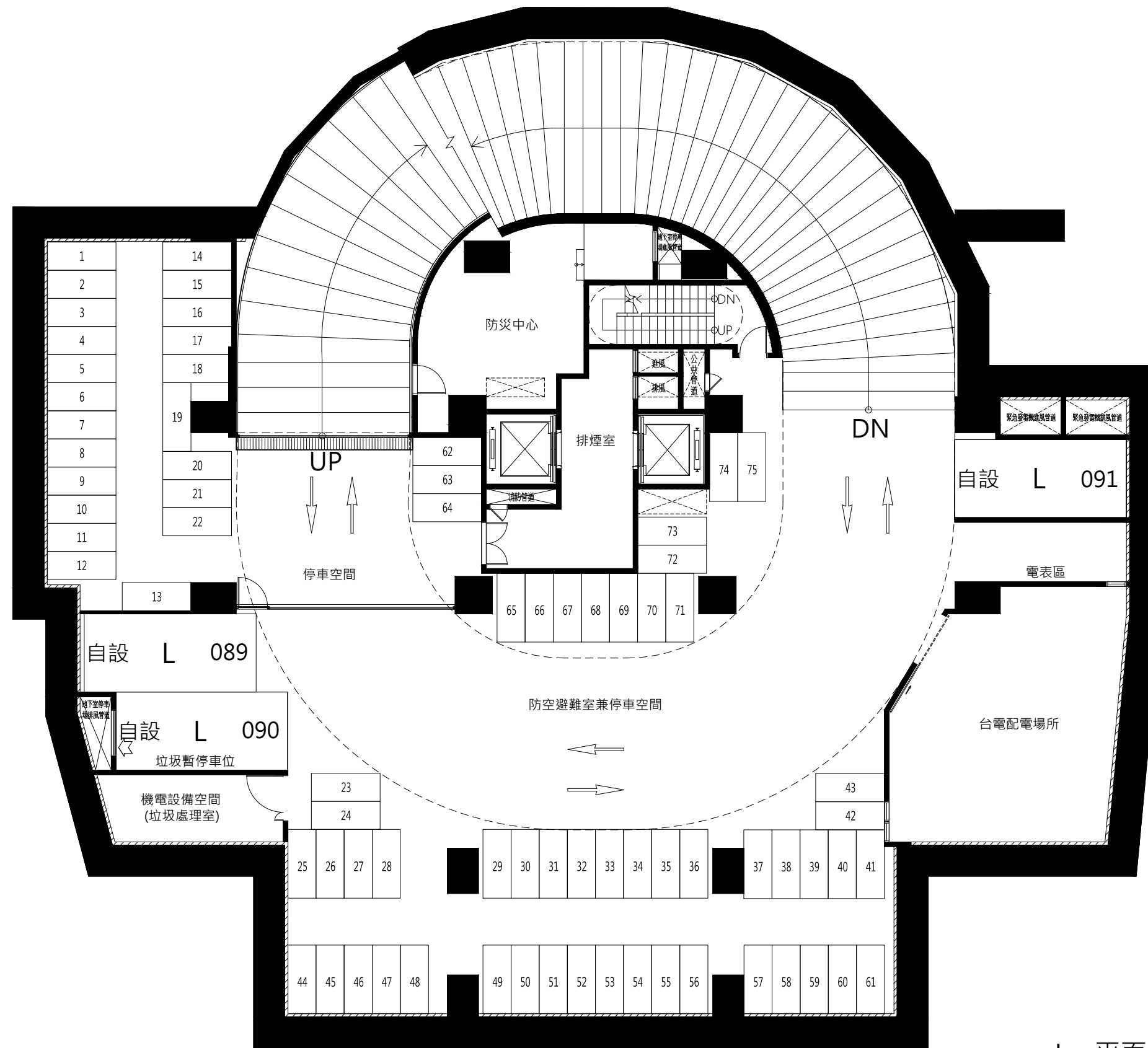
(此圖為建管機關核准之建照平面圖，如日後依主管機關要求或配合法令變更而為之修改，仍依已修改後建管核准之平面圖為準)



S 平面小車位 230*550cm
 L 平面大車位 250*550cm
 L側 平面側邊大車位 250*600cm

地下二層平面圖

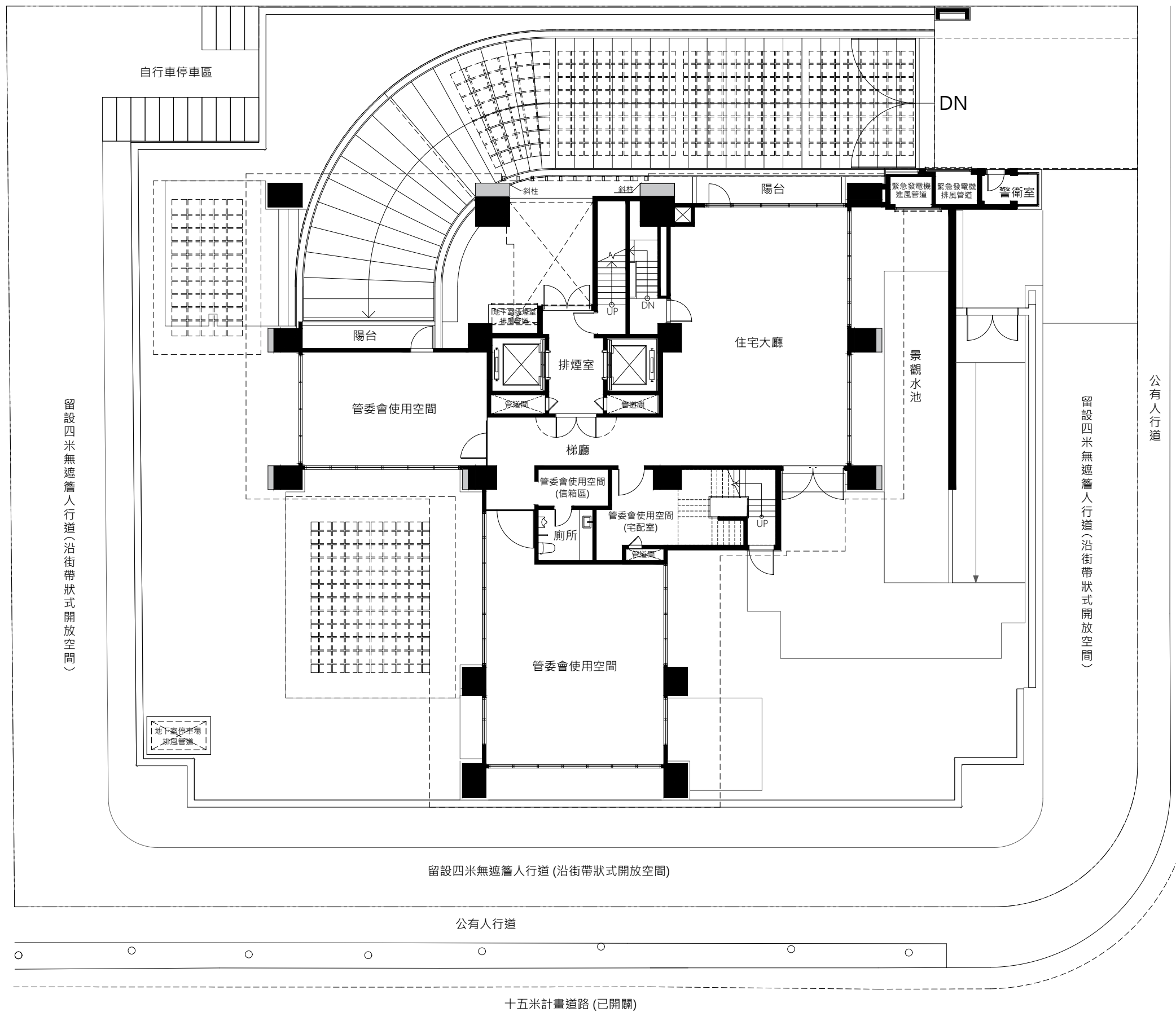
(此圖為建管機關核准之建照平面圖，如日後依主管機關要求或配合法令變更而為之修改，仍依已修改後建管核准之平面圖為準)



L 平面大車位 250*550cm

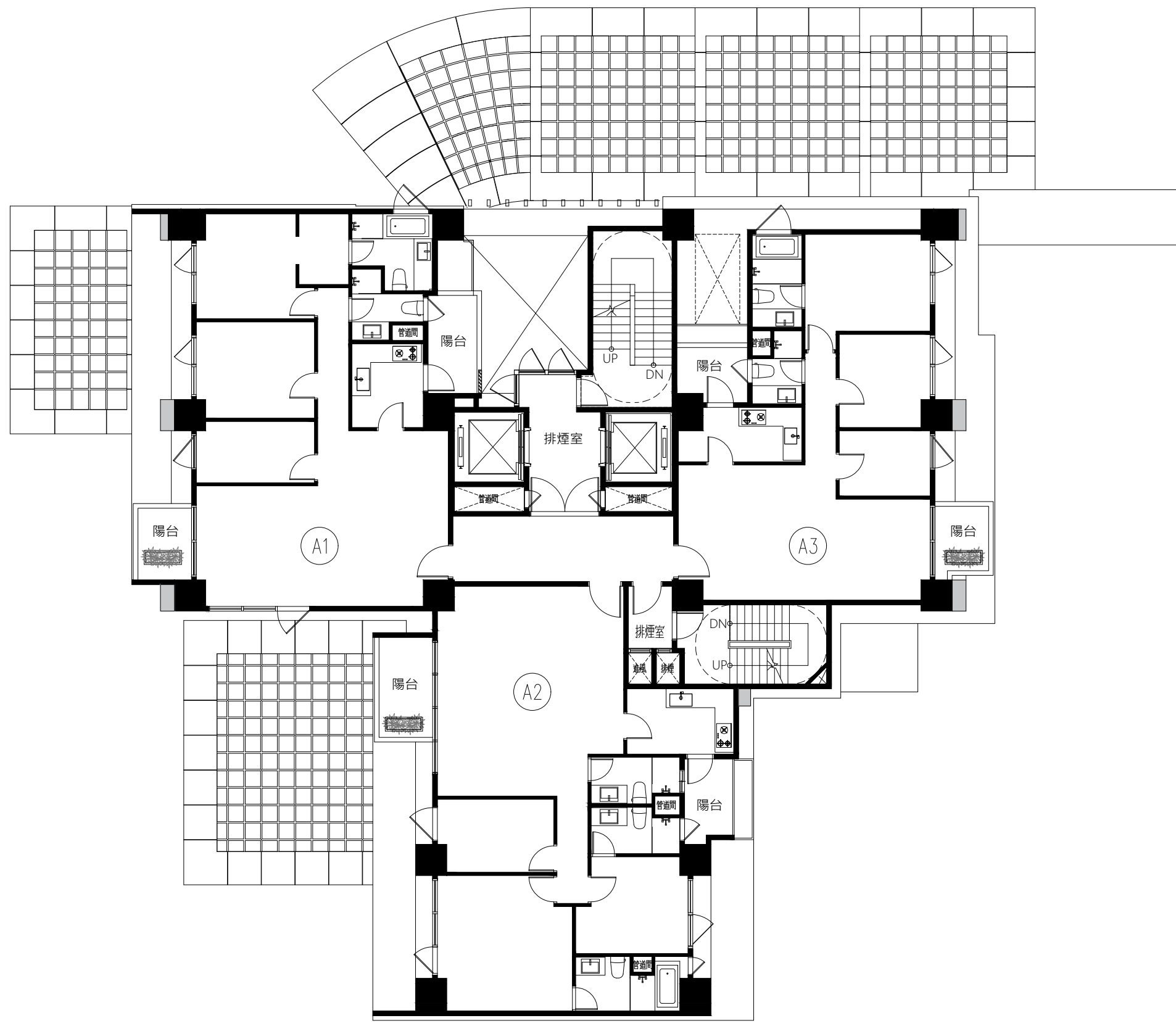
地下一層平面圖

(此圖為建管機關核准之建照平面圖，如日後依主管機關要求或配合法令變更而為之修改，仍依已修改後建管核准之平面圖為準)



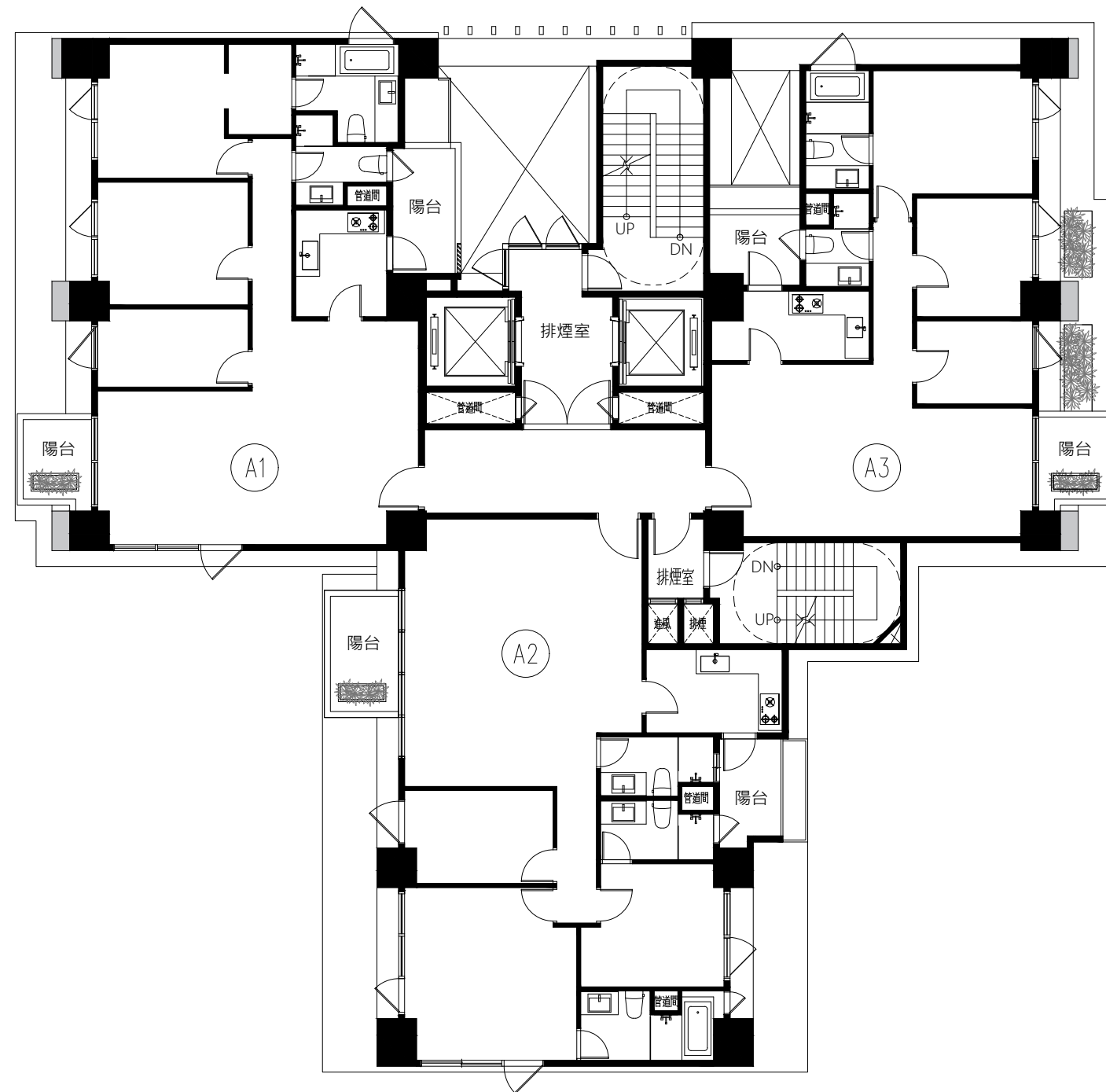
一層平面圖

(此圖為建管機關核准之建照平面圖，如日後依主管機關要求或配合法令變更而為之修改，仍依已修改後建管核准之平面圖為準)



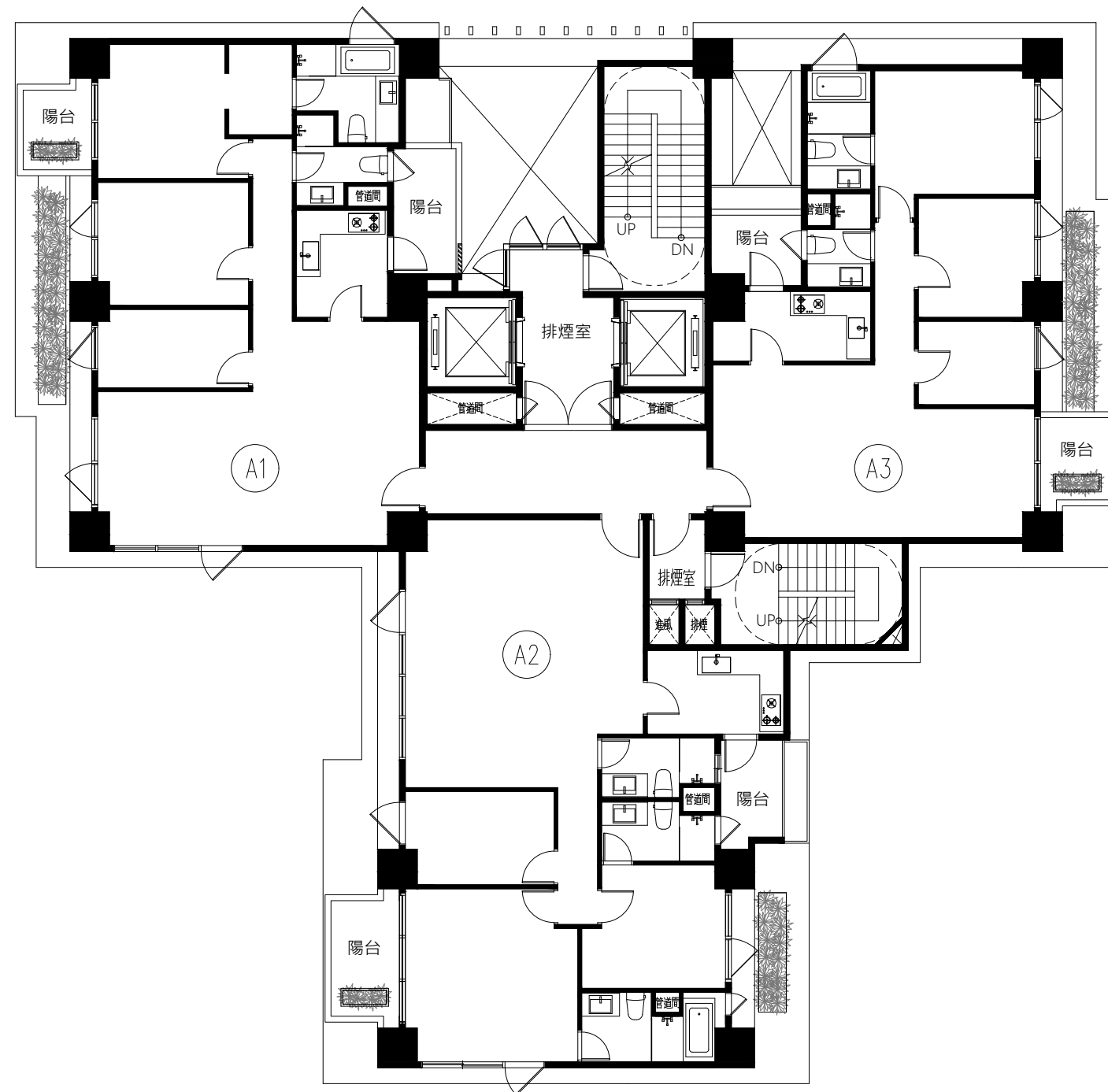
二層平面圖

(此圖為建管機關核准之建照平面圖，如日後依主管機關要求或配合法令變更而為之修改，仍依已修改後建管核准之平面圖為準)



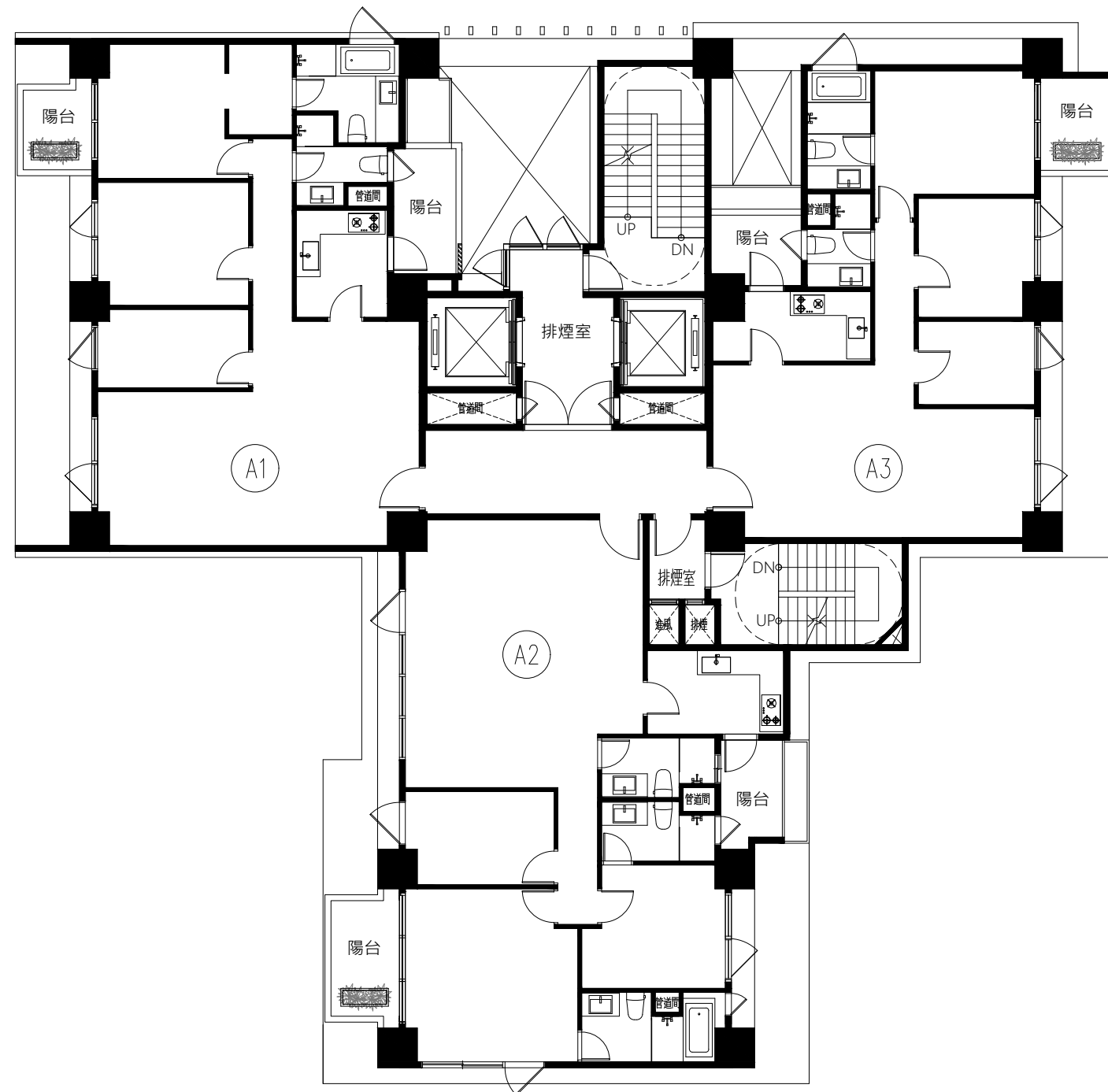
三層平面圖

(此圖為建管機關核准之建照平面圖，如日後依主管機關要求或配合法令變更而為之修改，仍依已修改後建管核准之平面圖為準)



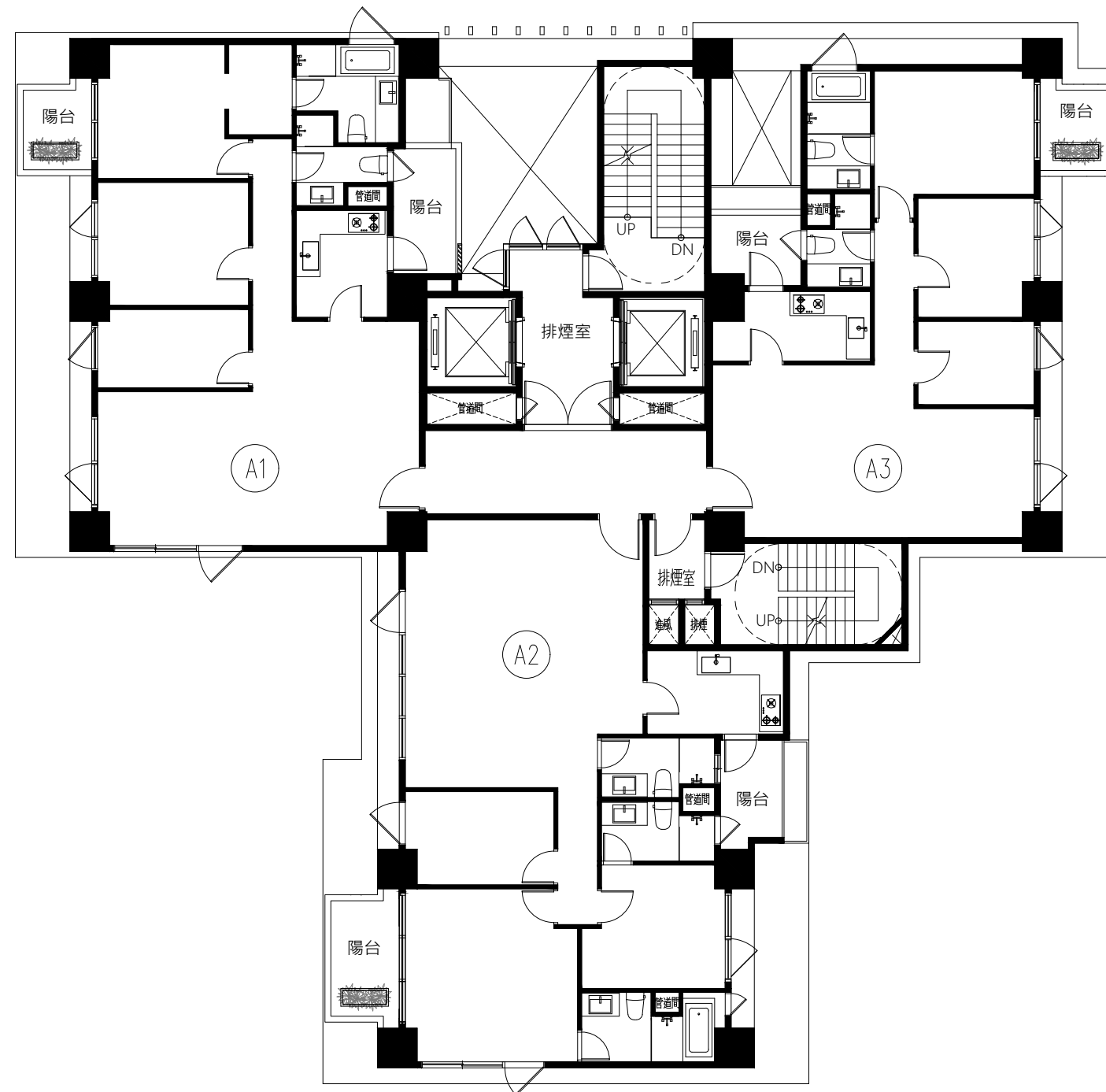
四層平面圖

(此圖為建管機關核准之建照平面圖，如日後依主管機關要求或配合法令變更而為之修改，仍依已修改後建管核准之平面圖為準)



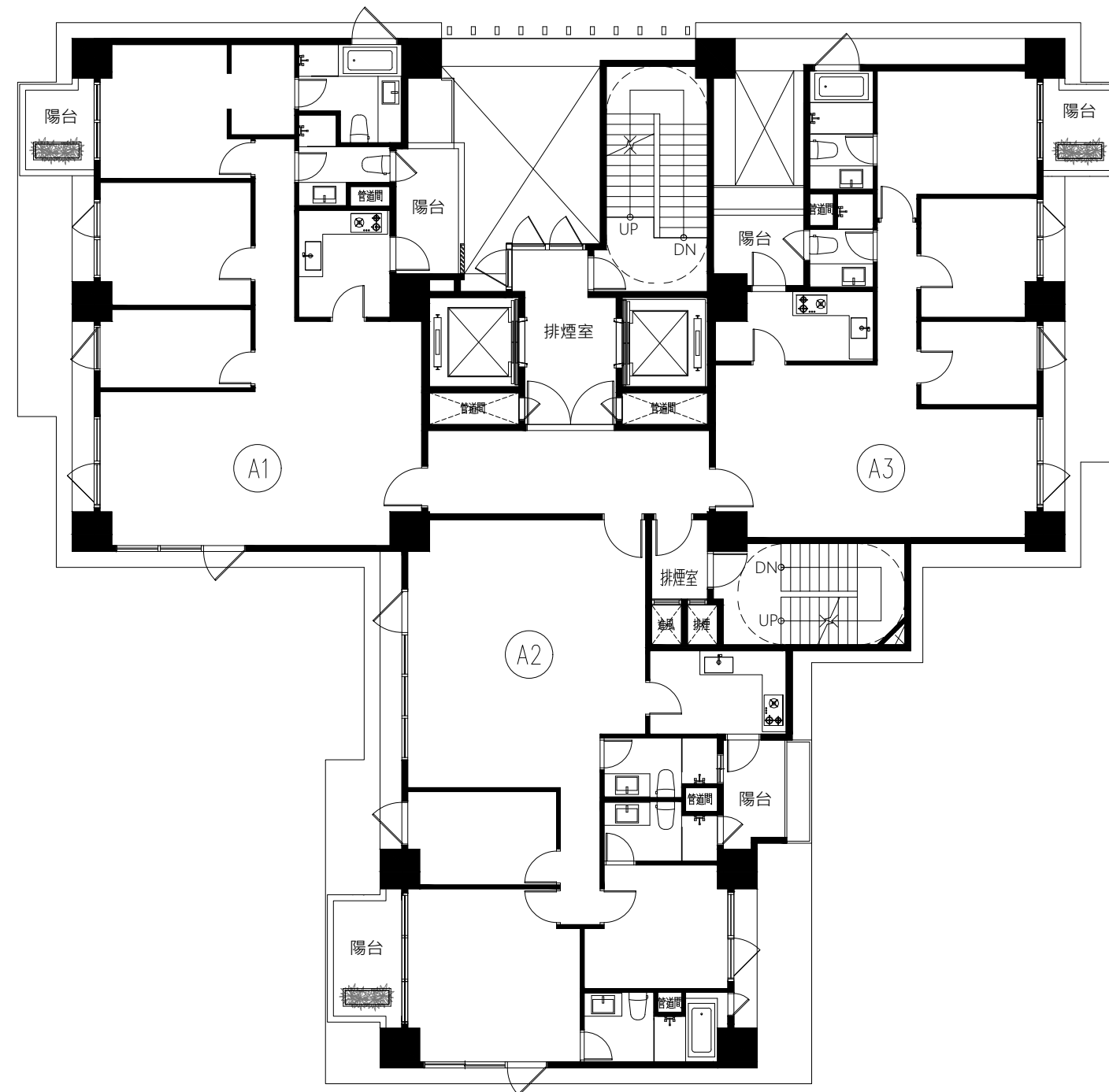
五層平面圖

(此圖為建管機關核准之建照平面圖，如日後依主管機關要求或配合法令變更而為之修改，仍依已修改後建管核准之平面圖為準)



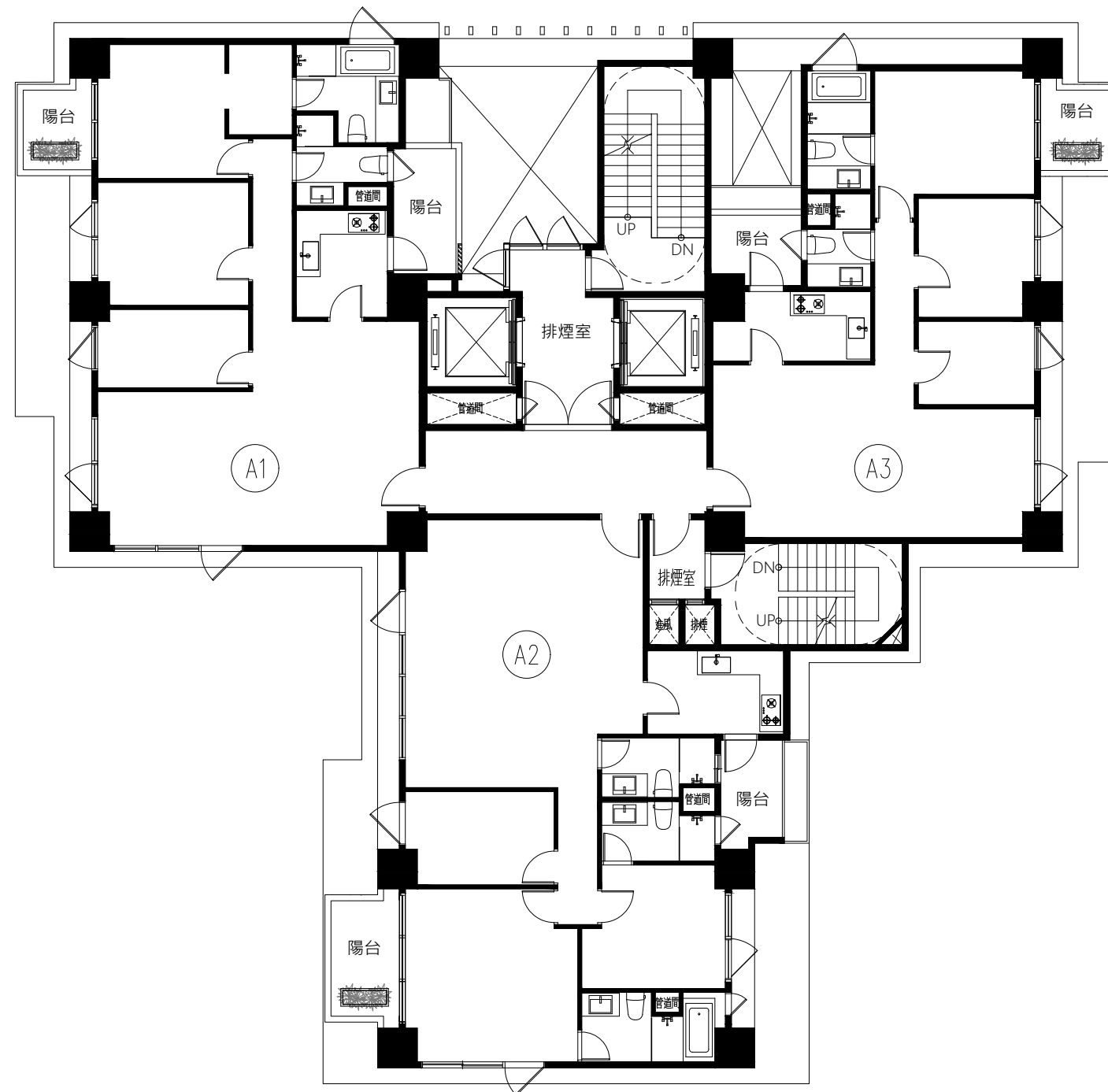
六層平面圖

(此圖為建管機關核准之建照平面圖，如日後依主管機關要求或配合法令變更而為之修改，仍依已修改後建管核准之平面圖為準)



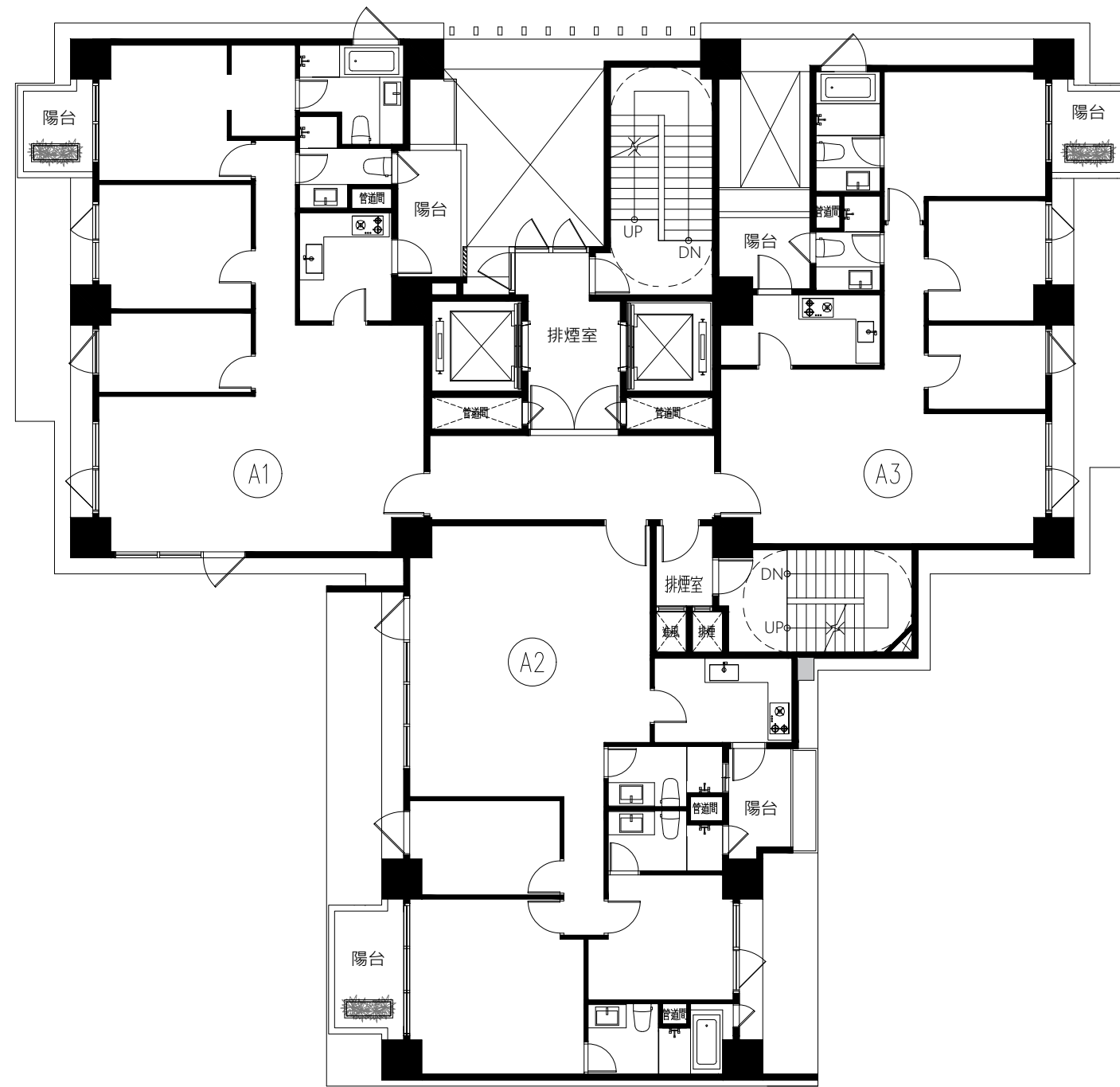
七層平面圖

(此圖為建管機關核准之建照平面圖，如日後依主管機關要求或配合法令變更而為之修改，仍依已修改後建管核准之平面圖為準)



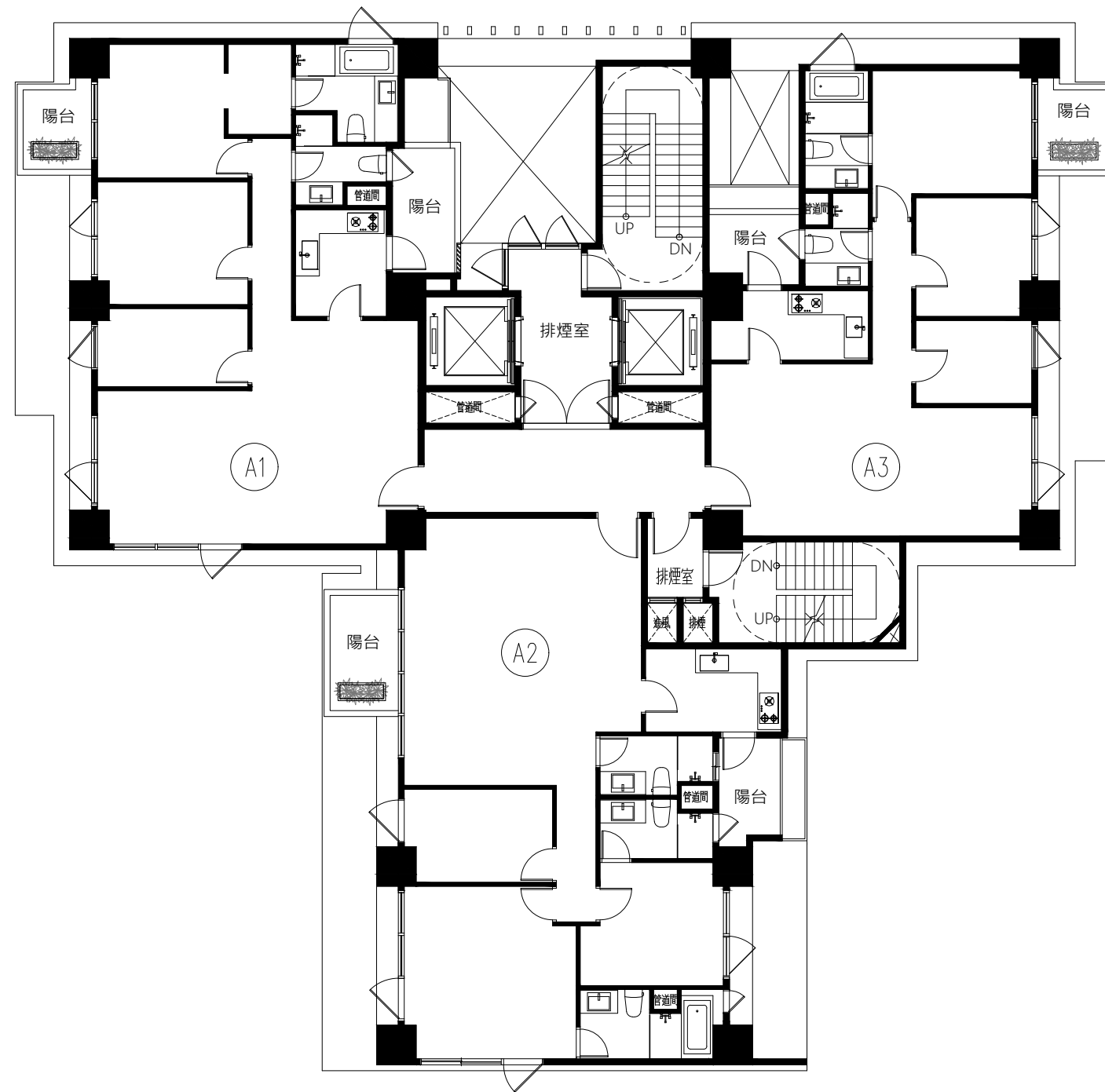
八層平面圖

(此圖為建管機關核准之建照平面圖，如日後依主管機關要求或配合法令變更而為之修改，仍依已修改後建管核准之平面圖為準)



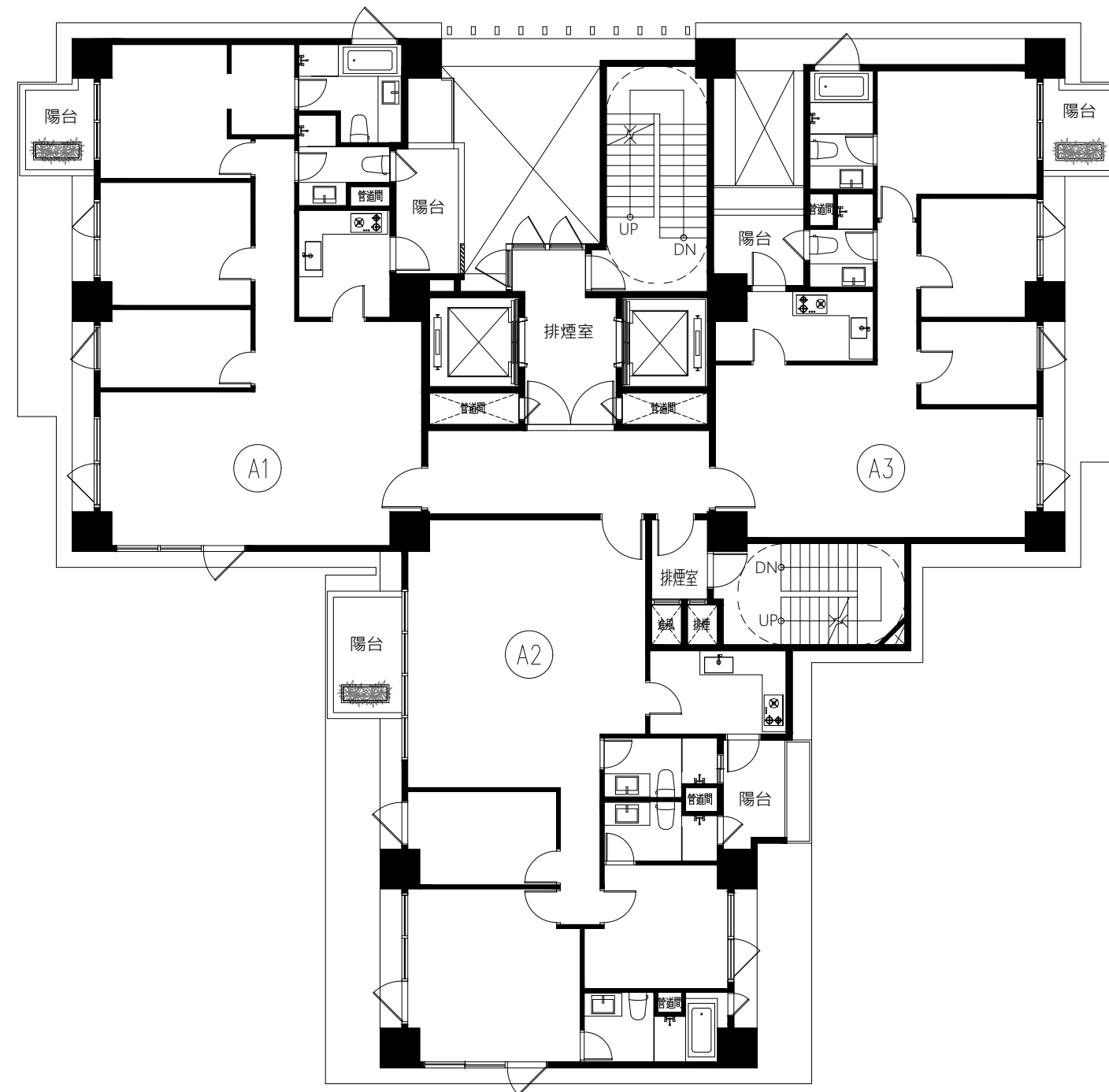
九層平面圖

(此圖為建管機關核准之建照平面圖，如日後依主管機關要求或配合法令變更而為之修改，仍依已修改後建管核准之平面圖為準)



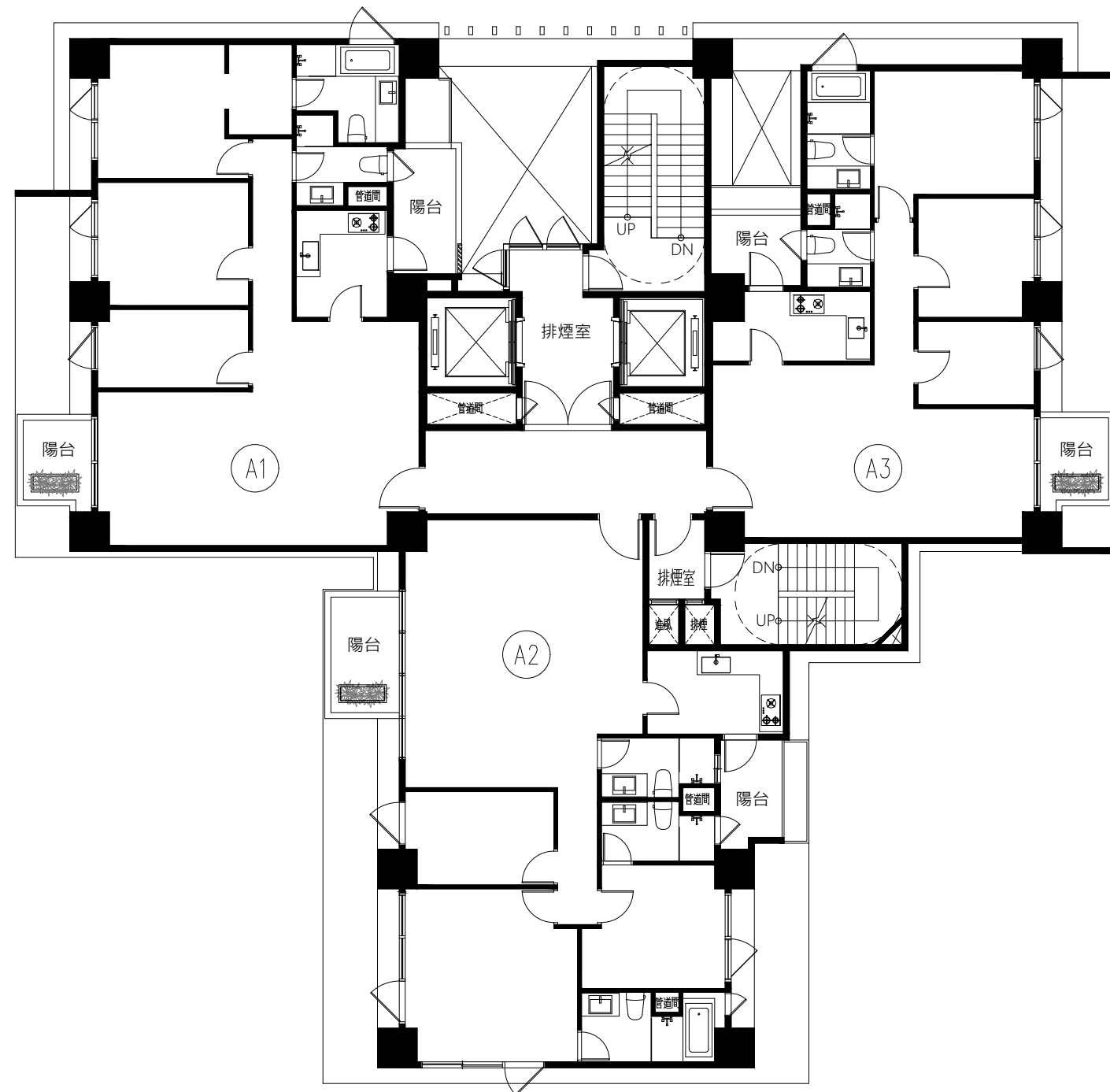
十層平面圖

(此圖為建管機關核准之建照平面圖，如日後依主管機關要求或配合法令變更而為之修改，仍依已修改後建管核准之平面圖為準)



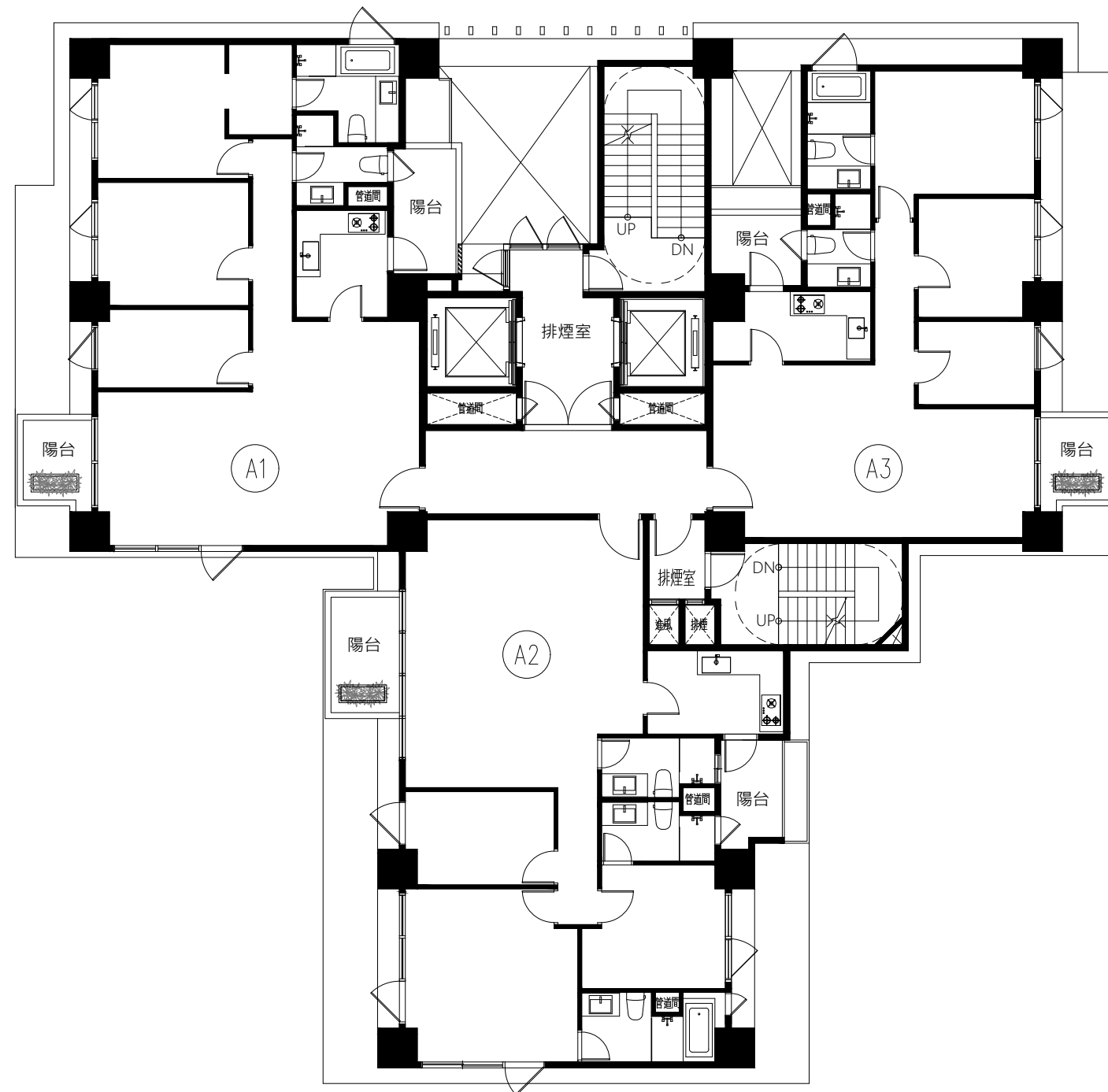
十一層平面圖

(此圖為建管機關核准之建照平面圖，如日後依主管機關要求或配合法令變更而為之修改，仍依已修改後建管核准之平面圖為準)



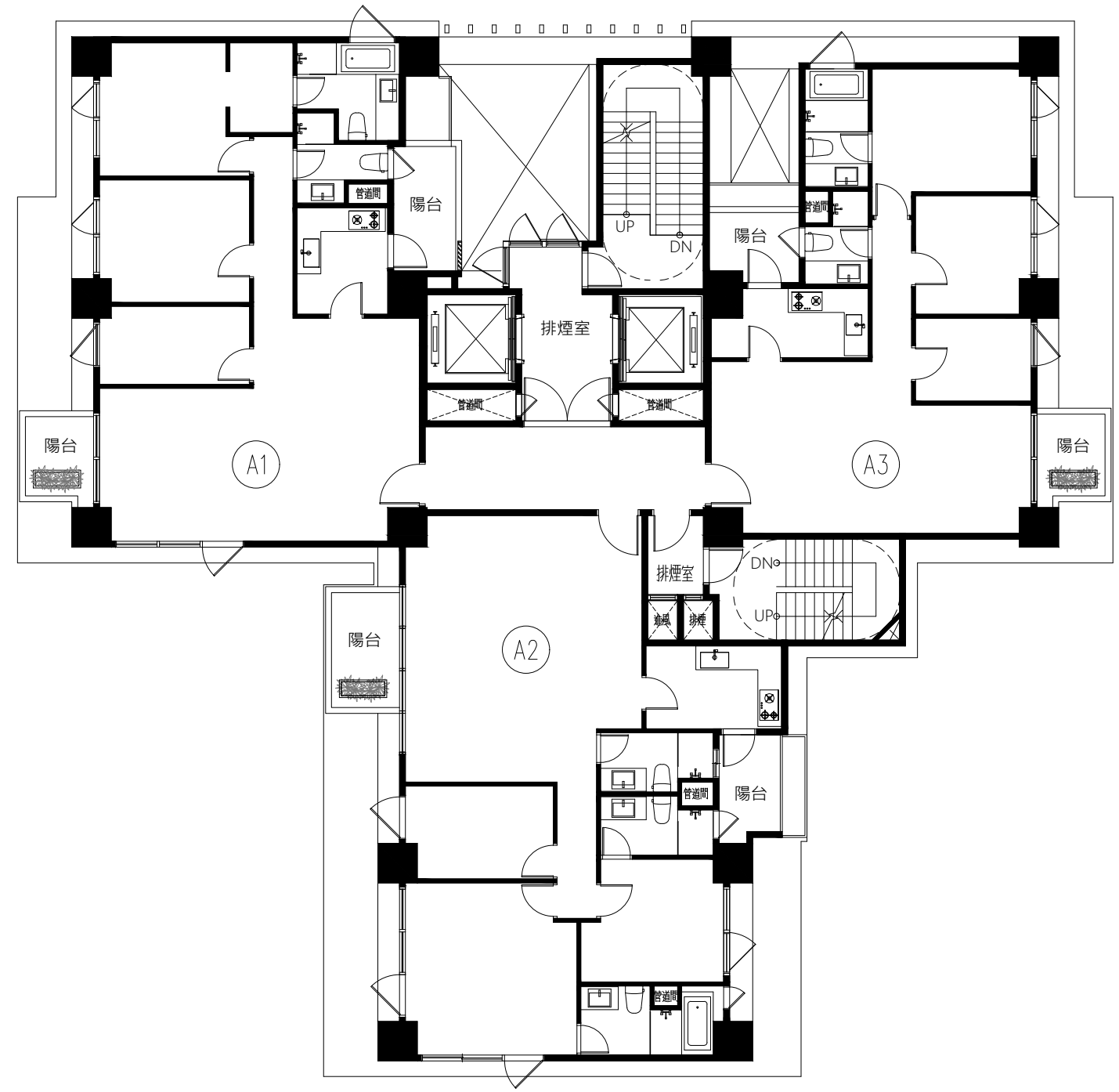
十二層平面圖

(此圖為建管機關核准之建照平面圖，如日後依主管機關要求或配合法令變更而為之修改，仍依已修改後建管核准之平面圖為準)



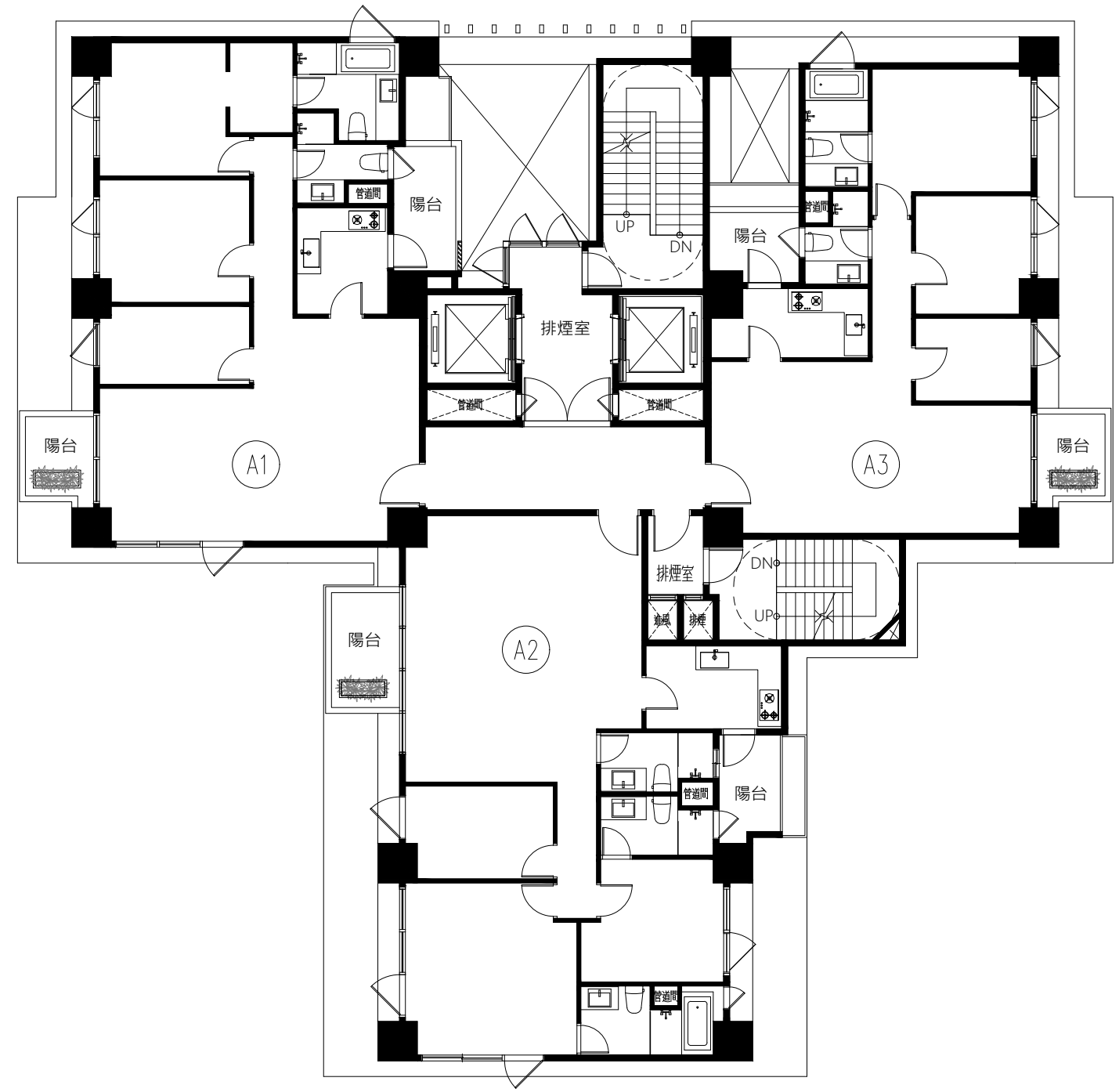
十三層平面圖

(此圖為建管機關核准之建照平面圖，如日後依主管機關要求或配合法令變更而為之修改，仍依已修改後建管核准之平面圖為準)



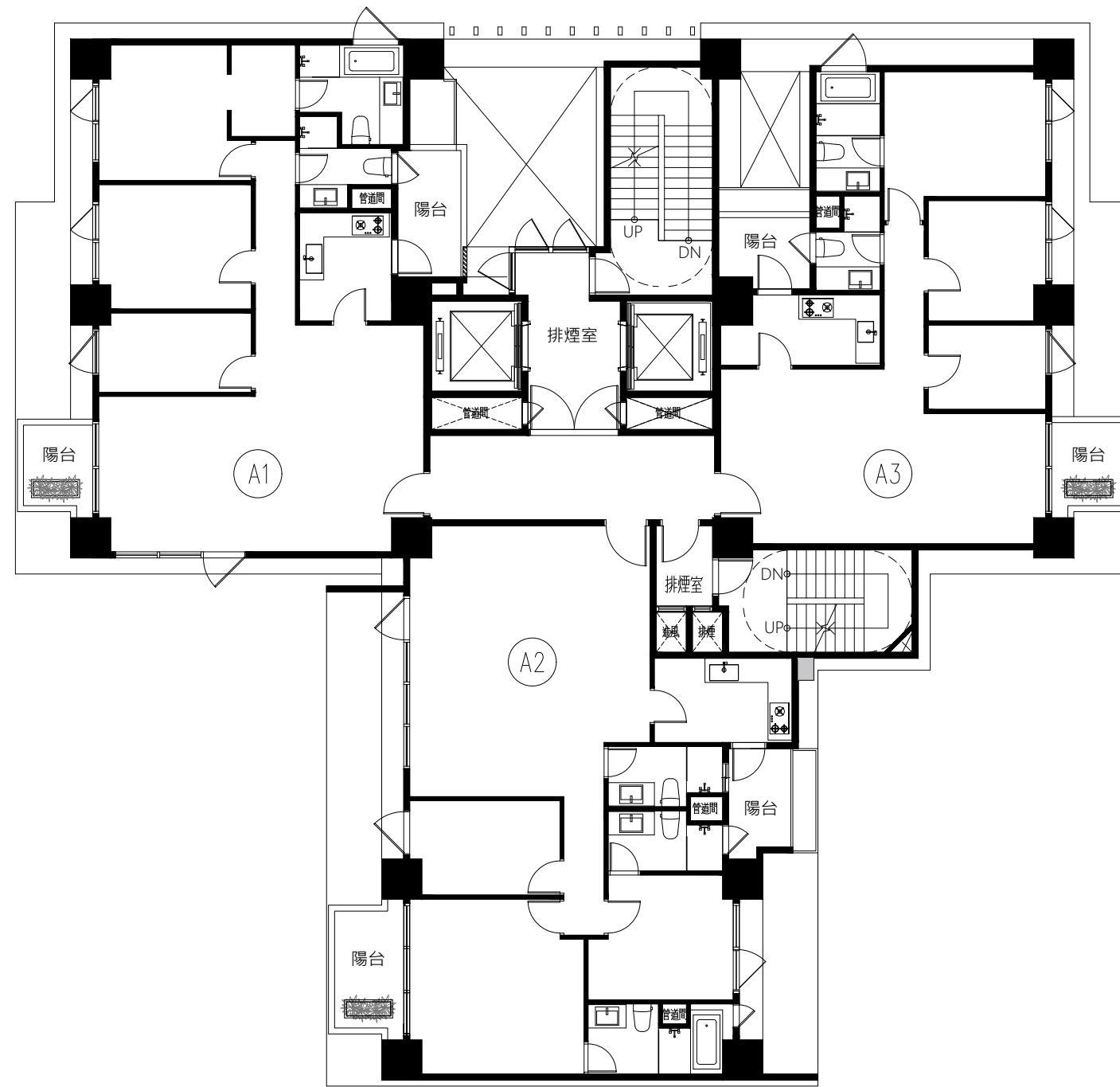
十四層平面圖

(此圖為建管機關核准之建照平面圖，如日後依主管機關要求或配合法令變更而為之修改，仍依已修改後建管核准之平面圖為準)



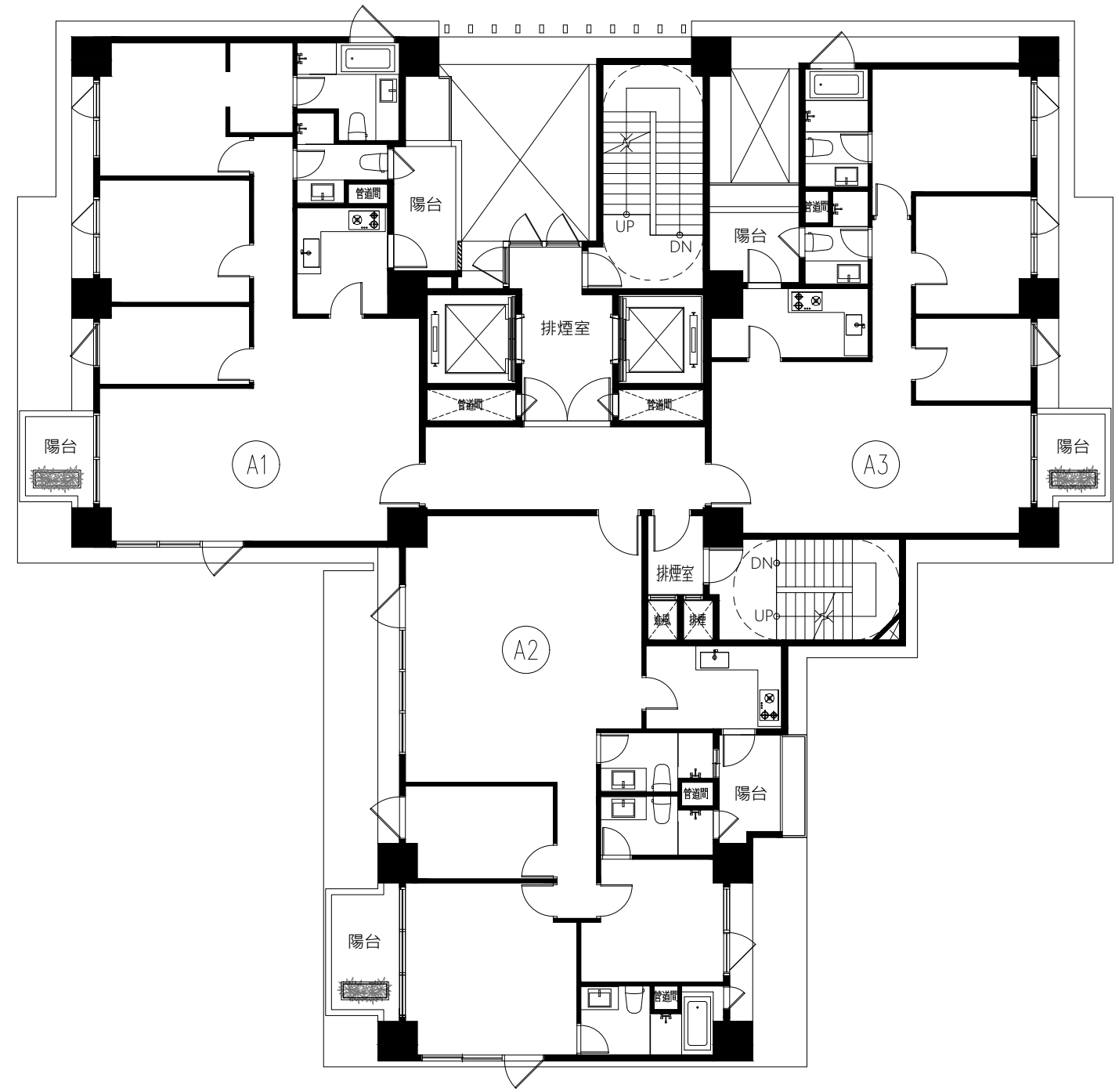
十五層平面圖

(此圖為建管機關核准之建照平面圖，如日後依主管機關要求或配合法令變更而為之修改，仍依已修改後建管核准之平面圖為準)



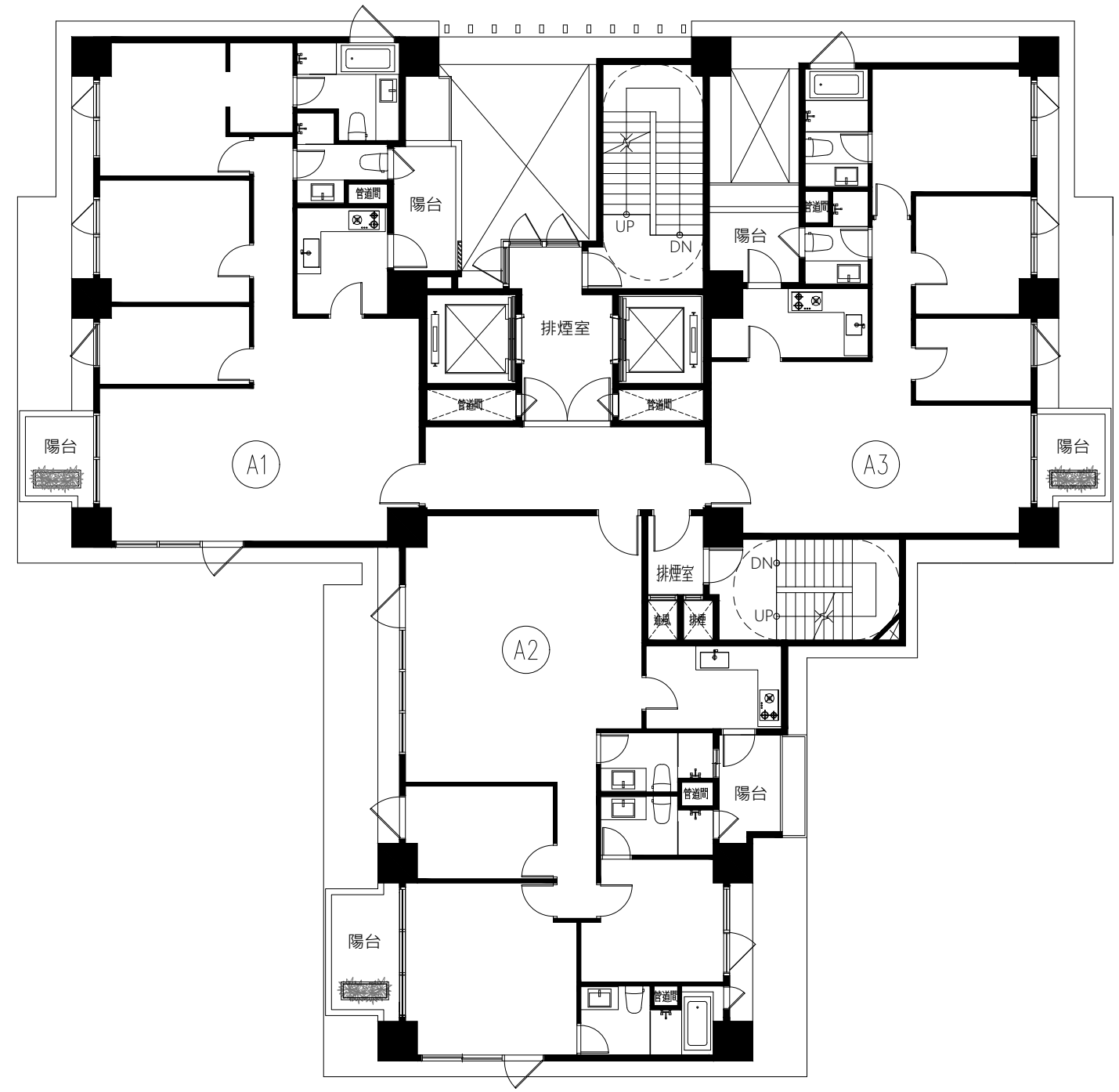
十六層平面圖

(此圖為建管機關核准之建照平面圖，如日後依主管機關要求或配合法令變更而為之修改，仍依已修改後建管核准之平面圖為準)



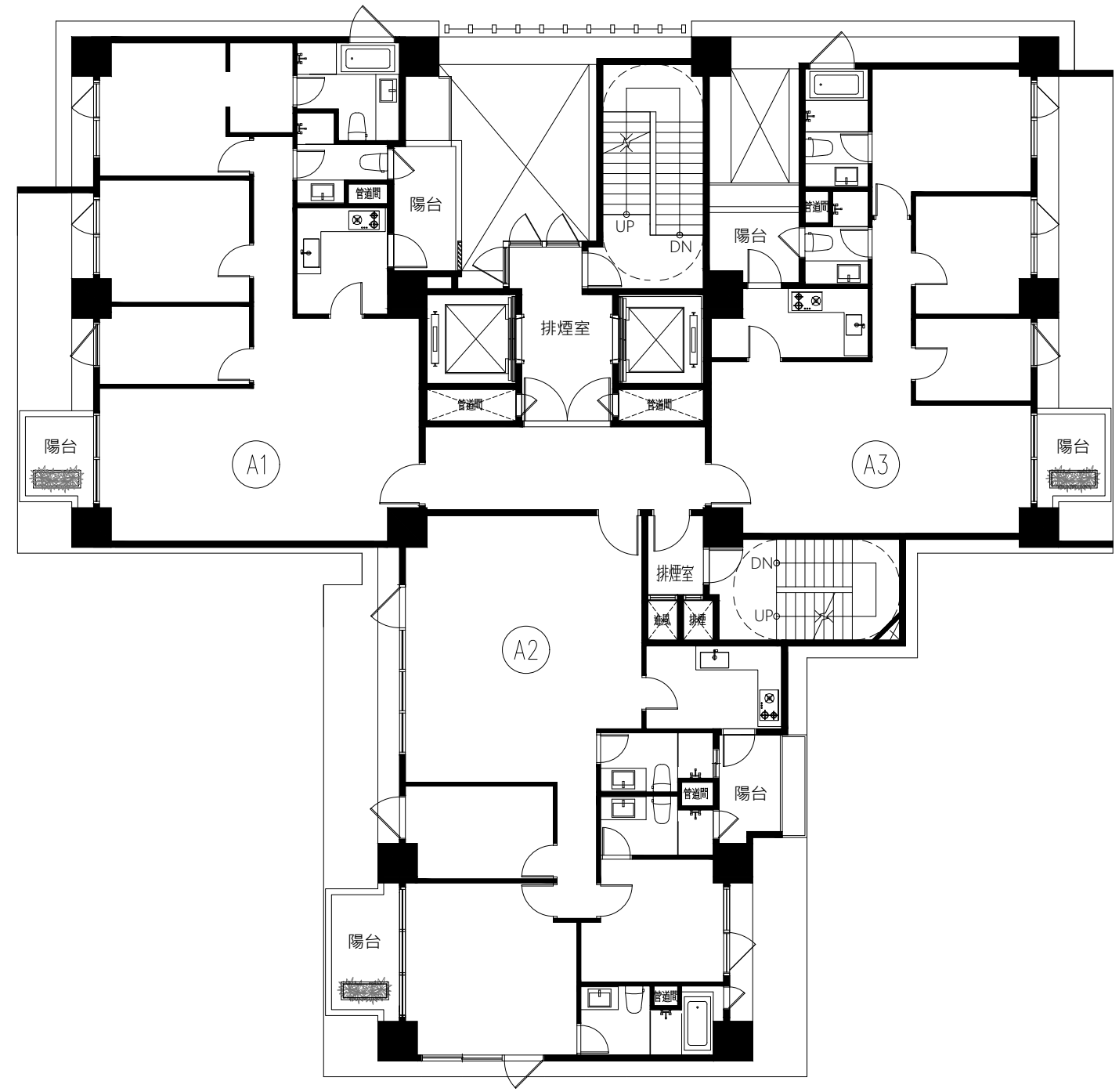
十七層平面圖

(此圖為建管機關核准之建照平面圖，如日後依主管機關要求或配合法令變更而為之修改，仍依已修改後建管核准之平面圖為準)



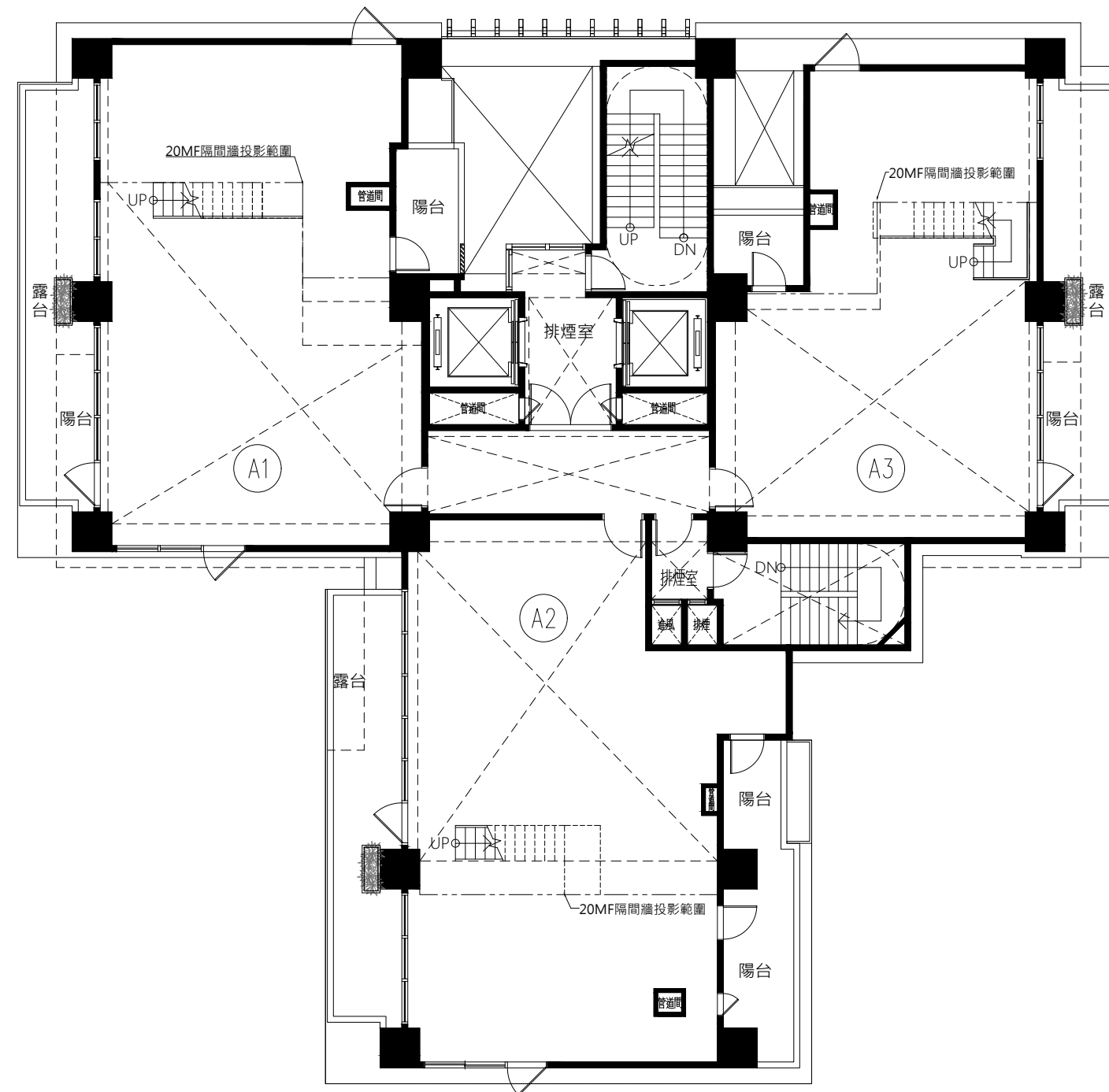
十八層平面圖

(此圖為建管機關核准之建照平面圖，如日後依主管機關要求或配合法令變更而為之修改，仍依已修改後建管核准之平面圖為準)



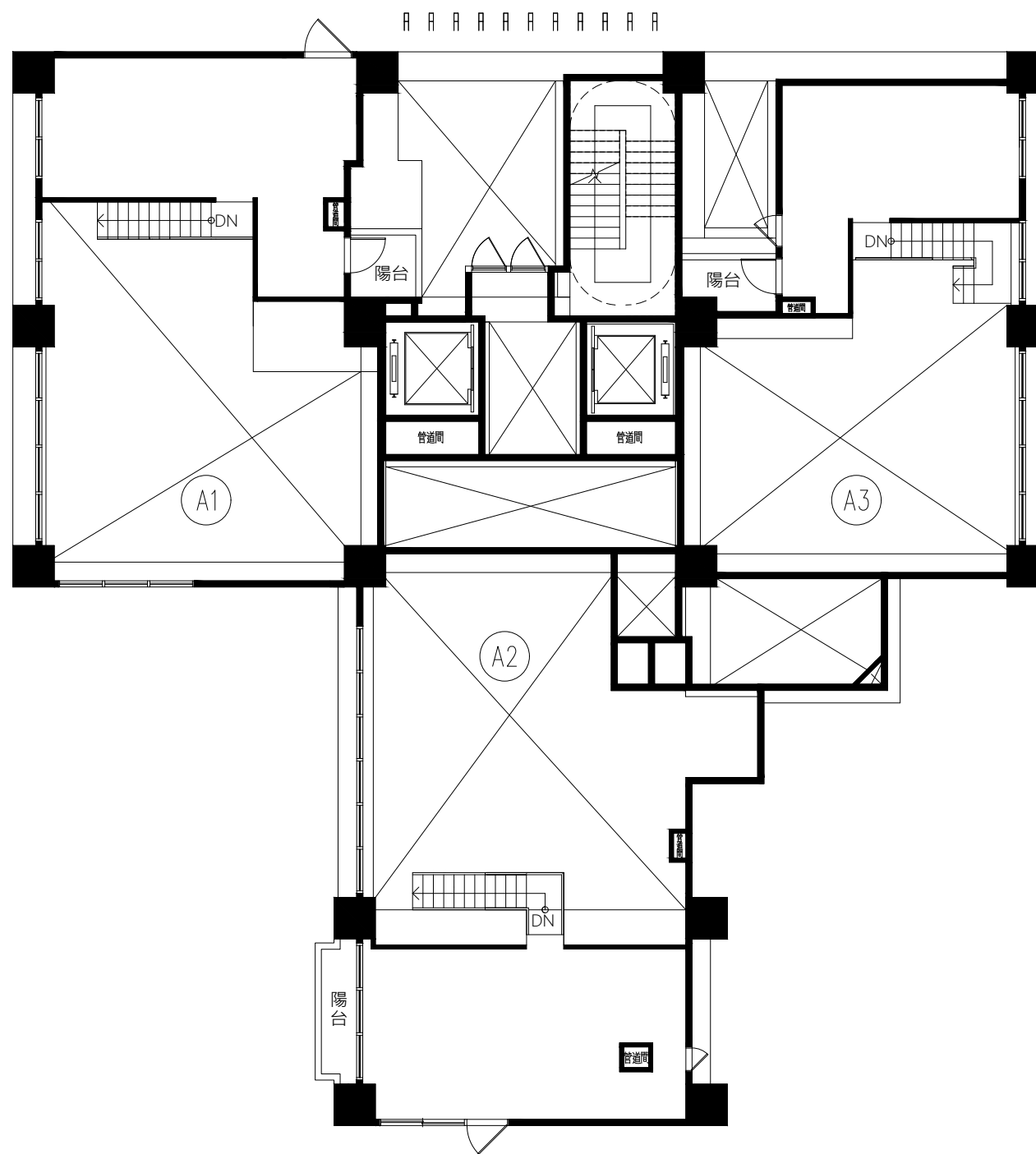
十九層平面圖

(此圖為建管機關核准之建照平面圖，如日後依主管機關要求或配合法令變更而為之修改，仍依已修改後建管核准之平面圖為準)



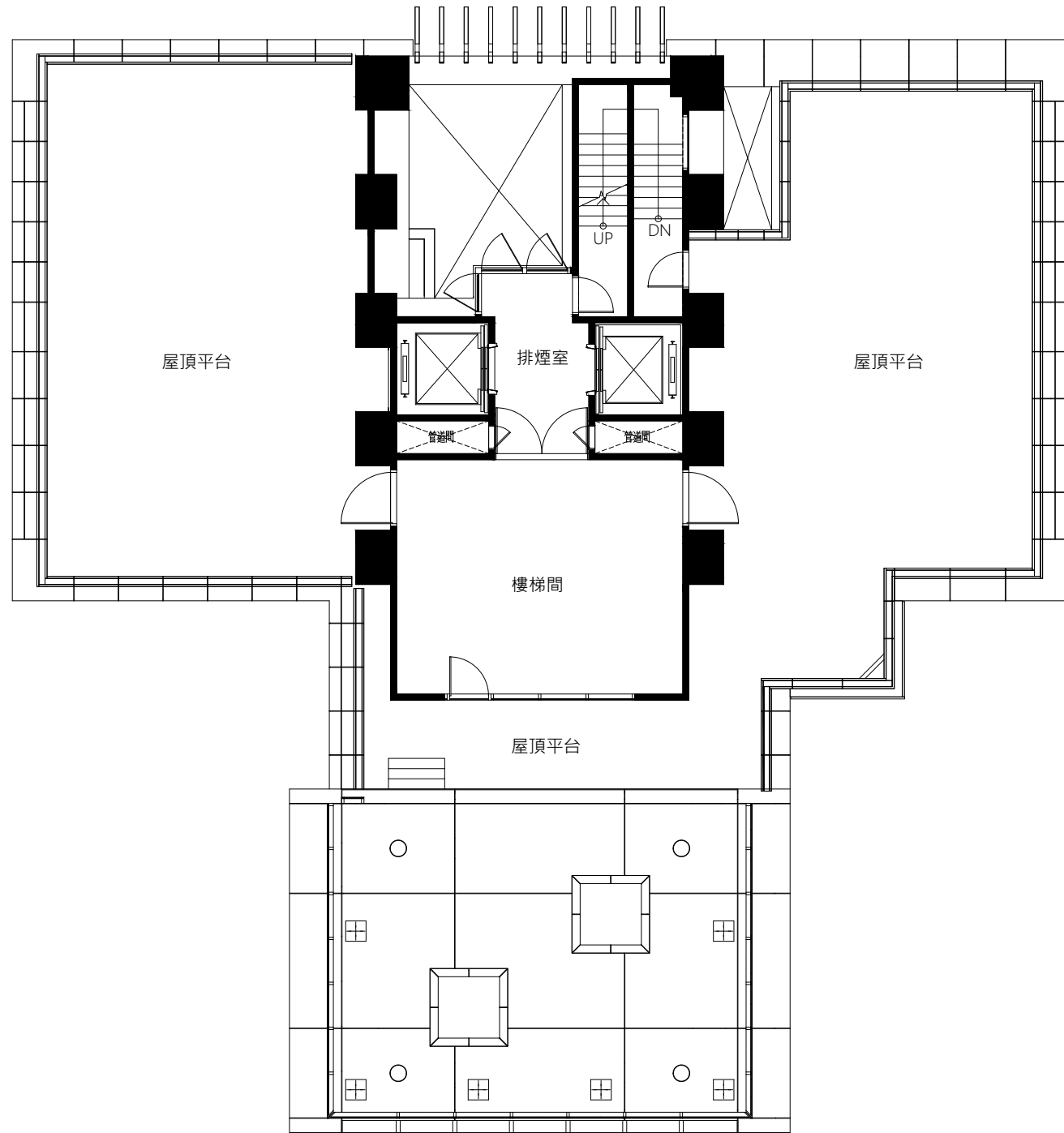
二十層平面圖

(此圖為建管機關核准之建照平面圖，如日後依主管機關要求或配合法令變更而為之修改，仍依已修改後建管核准之平面圖為準)

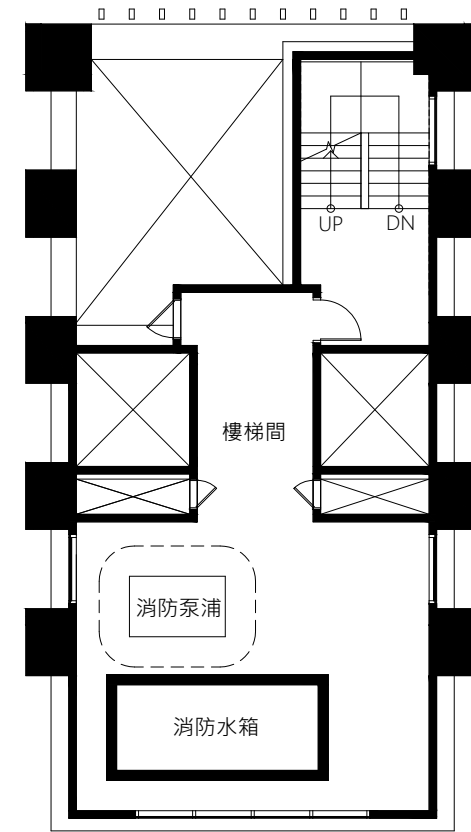


二十層夾層平面圖

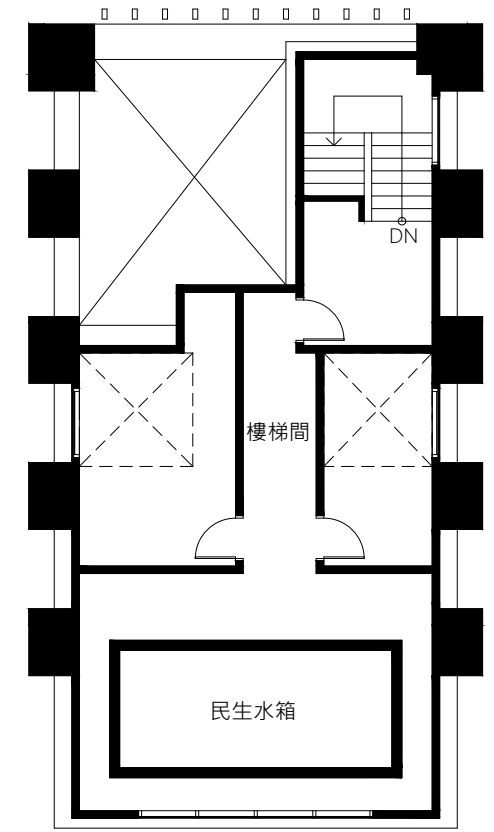
(此圖為建管機關核准之建照平面圖，如日後依主管機關要求或配合法令變更而為之修改，仍依已修改後建管核准之平面圖為準)



屋突一層平面圖



屋突二層平面圖



屋突三層平面圖

(此圖為建管機關核准之建照平面圖，如日後依主管機關要求或配合法令變更而為之修改，仍依已修改後建管核准之平面圖為準)