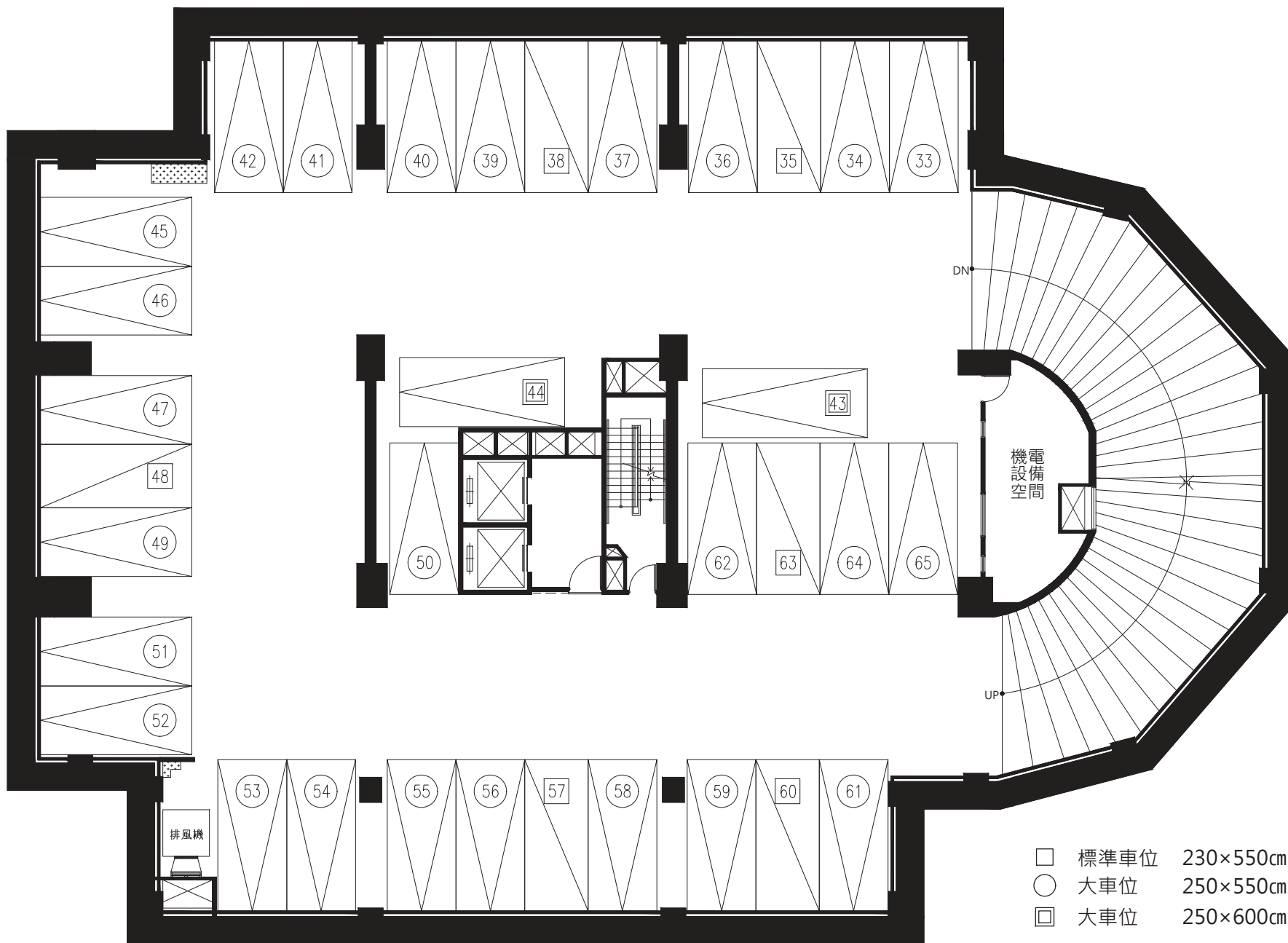


- 標準車位 230×550cm
- 大車位 250×550cm
- ◻ 大車位 250×600cm
- ⊗ 人孔蓋
- ▨ 管線影響範圍


此圖為建管機關核准之建照平面圖，如日後依主管機關要求或配合法令變更而為之修改，仍依已修改後建管核准之平面圖為準。

地下五層平面圖 ⊗




甲方確認簽章：




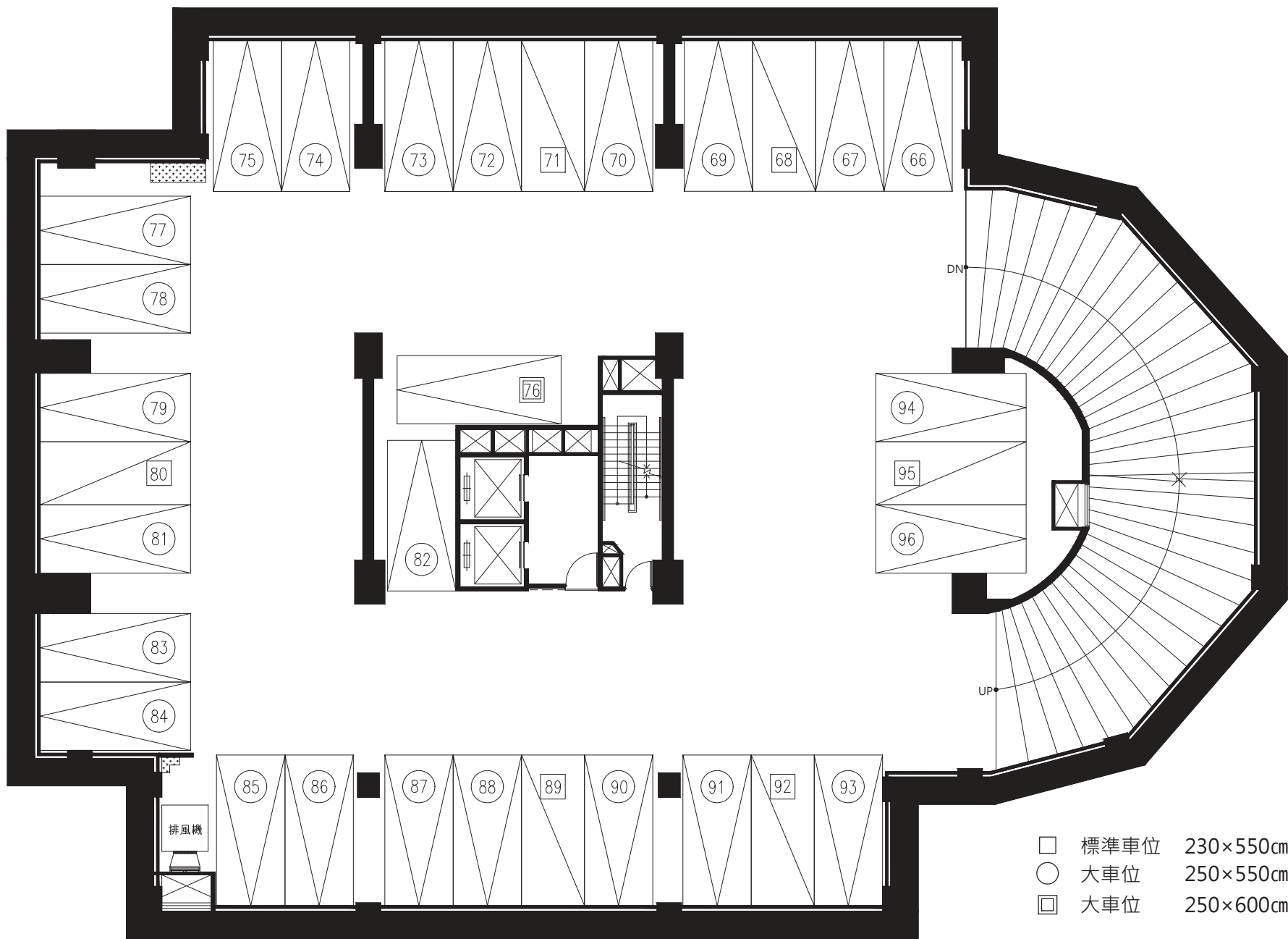
此圖為建管機關核准之建照平面圖，如日後依主管機關要求或配合法令變更而為之修改，仍依已修改後建管核准之平面圖為準。

地下四層平面圖 


甲方確認簽章：

-  標準車位 230×550cm
-  大車位 250×550cm
-  大車位 250×600cm


 管線影響範圍





此圖為建管機關核准之建照平面圖，如日後依主管機關要求或配合法令變更而為之修改，仍依已修改後建管核准之平面圖為準。


地下三層平面圖 

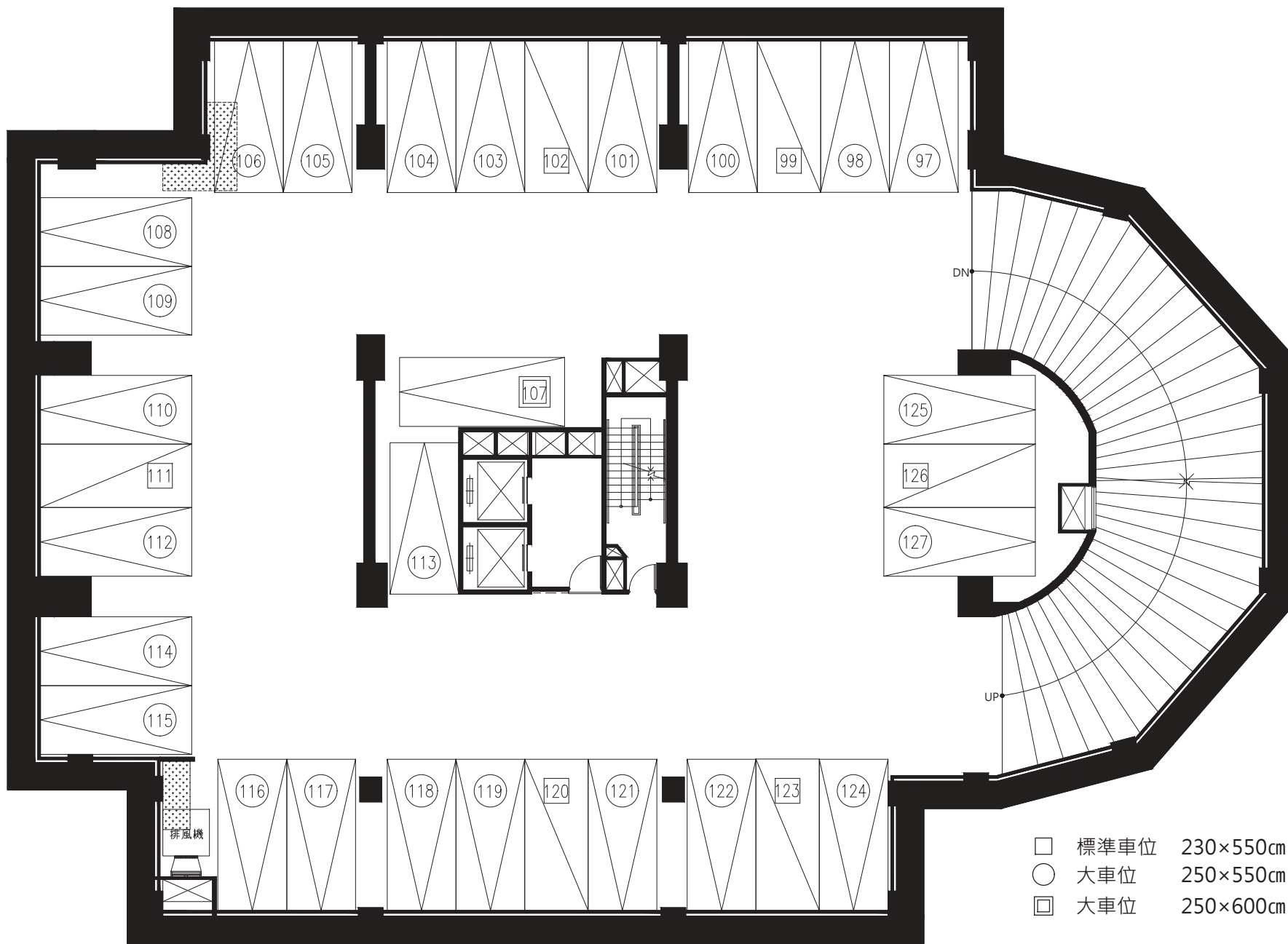
甲方確認簽章：

 管線影響範圍


 標準車位 230×550cm

 大車位 250×550cm

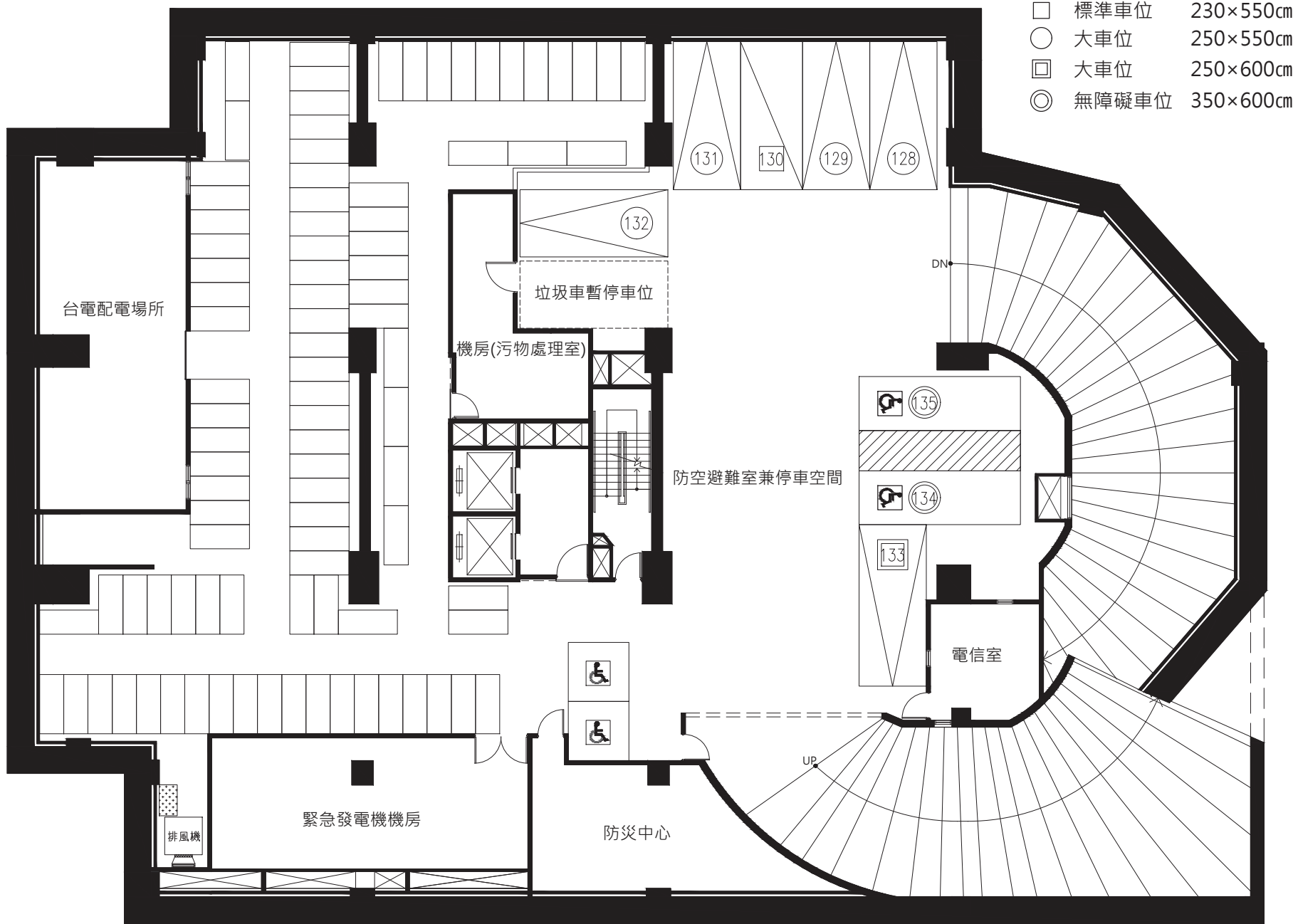
 大車位 250×600cm




此圖為建管機關核准之建照平面圖，如日後依主管機關要求或配合法令變更而為之修改，仍依已修改後建管核准之平面圖為準。

地下二層平面圖 

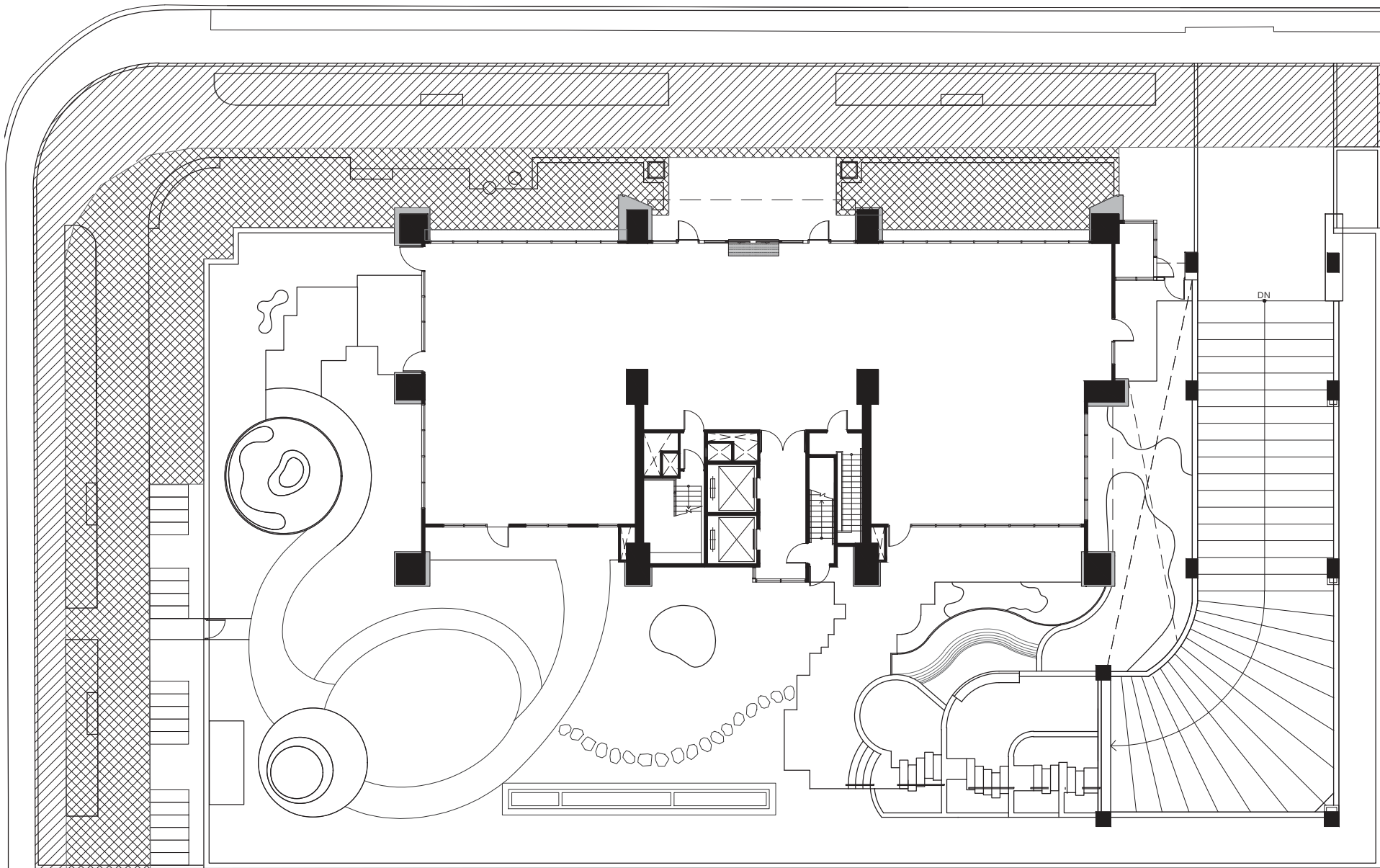
甲方確認簽章：



此圖為建管機關核准之建照平面圖，如日後依主管機關要求或配合法令變更而為之修改，仍依已修改後建管核准之平面圖為準。

地下一層平面圖 

甲方確認簽章： _____



▨ 法定退縮空間

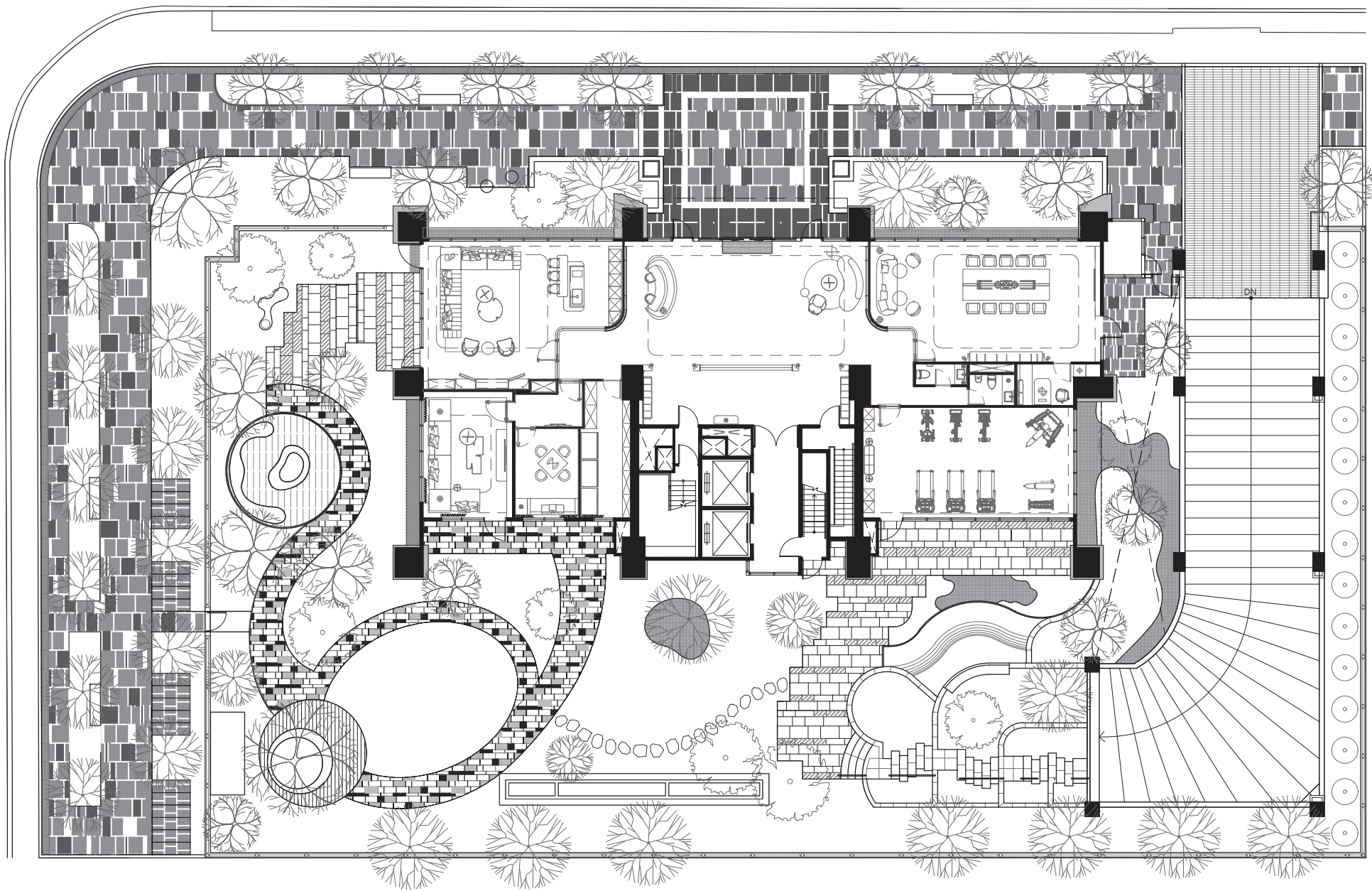
▩ 環境補償措施範圍

此圖為建管機關核准之建照平面圖，如日後依主管機關要求或配合法令變更而為之修改，仍依已修改後建管核准之平面圖為準。

基地法定退縮空間及環境補償措施範圍示意圖



甲方確認簽章：

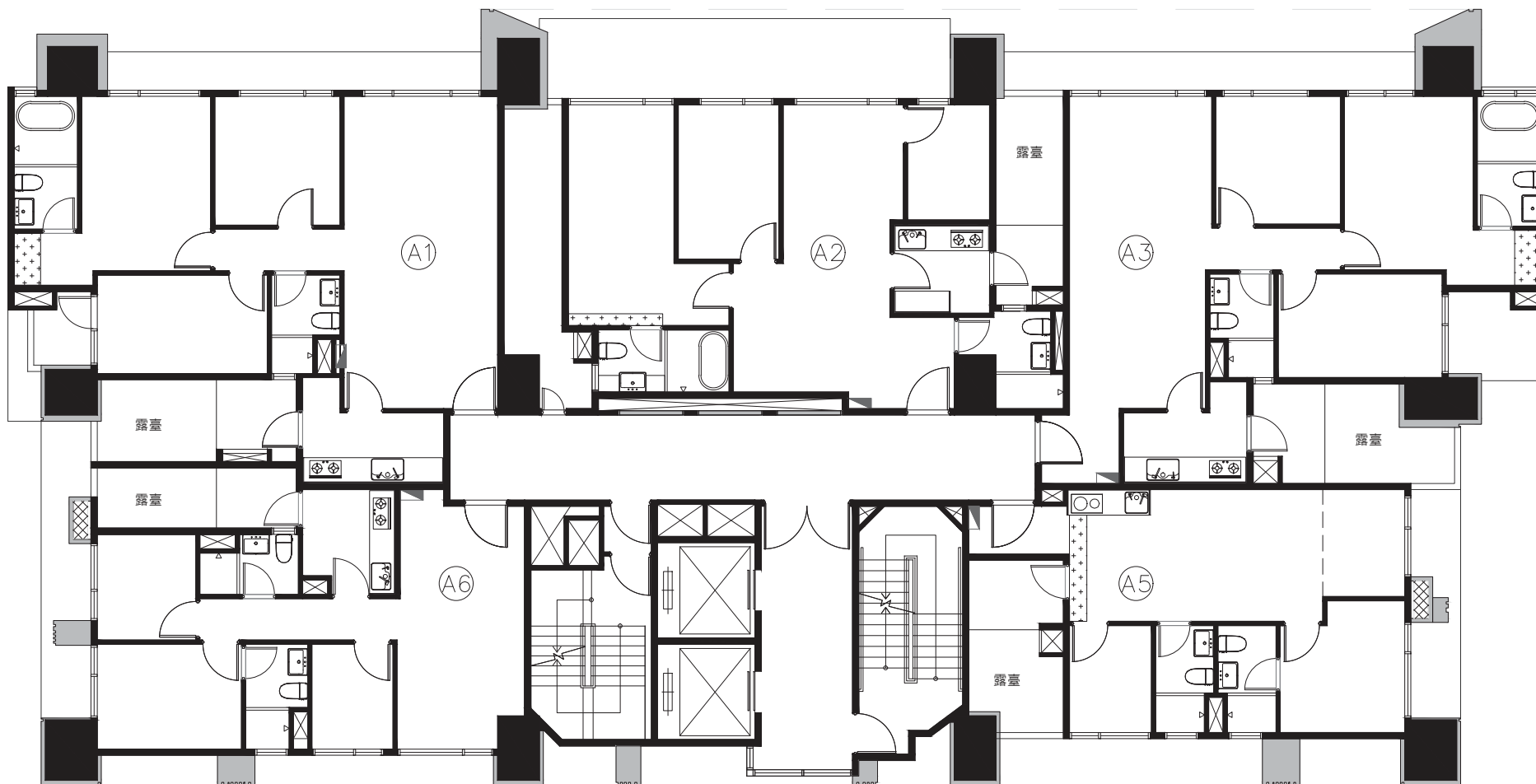


此圖為建管機關核准之建照平面圖，如日後依主管機關要求或配合法令變更而為之修改，仍依已修改後建管核准之平面圖為準。

壹層平面配置圖



甲方確認簽章：



管線影響範圍



電箱/宅內箱



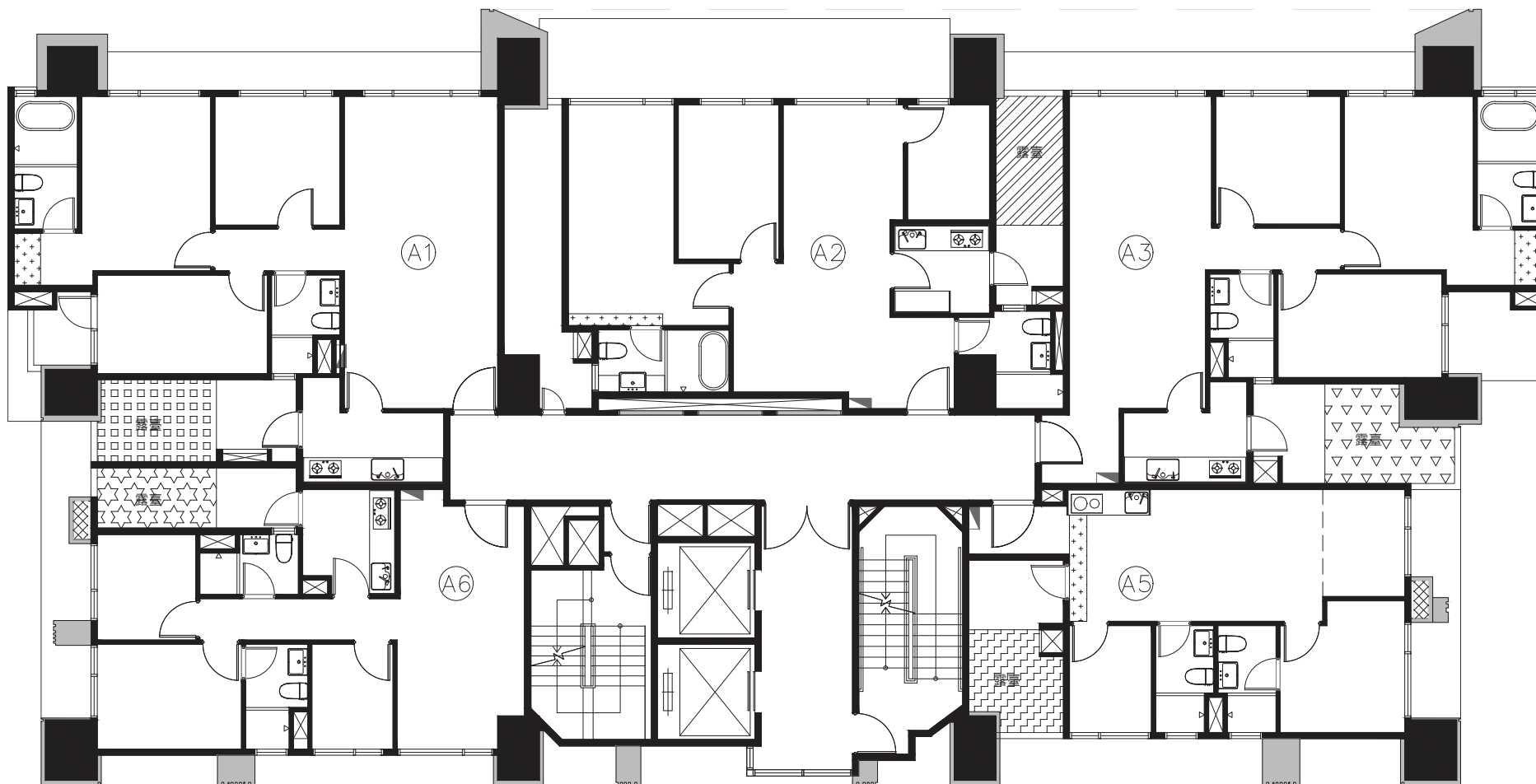
制震壁

此圖為建管機關核准之建照平面圖，如日後依主管機關要求或配合法令變更而為之修改，仍依已修改後建管核准之平面圖為準。

二層平面圖



甲方確認簽章：



▣ A1戶約定專用露臺範圍

▽ A3戶約定專用露臺範圍

◇ A6戶約定專用露臺範圍

▨ A2戶約定專用露臺範圍

⊞ A5戶約定專用露臺範圍

此圖為建管機關核准之建照平面圖，如日後依主管機關要求或配合法令變更而為之修改，仍依已修改後建管核准之平面圖為準。

二層平面圖



甲方確認簽章： _____



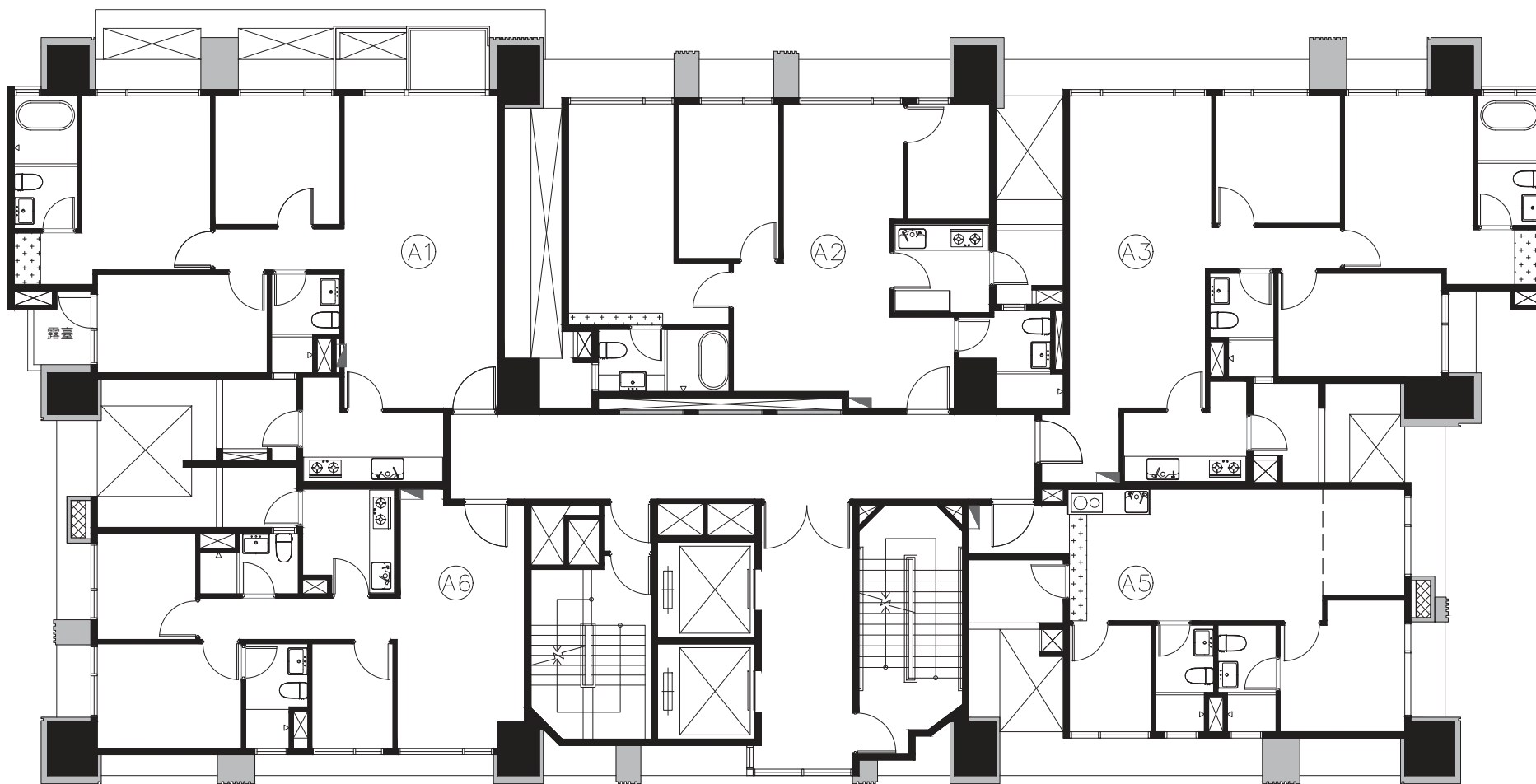
- 
管線影響範圍
- 
電箱/宅內箱
- 
制震壁

此圖為建管機關核准之建照平面圖，如日後依主管機關要求或配合法令變更而為之修改，仍依已修改後建管核准之平面圖為準。

三層平面圖



甲方確認簽章： _____



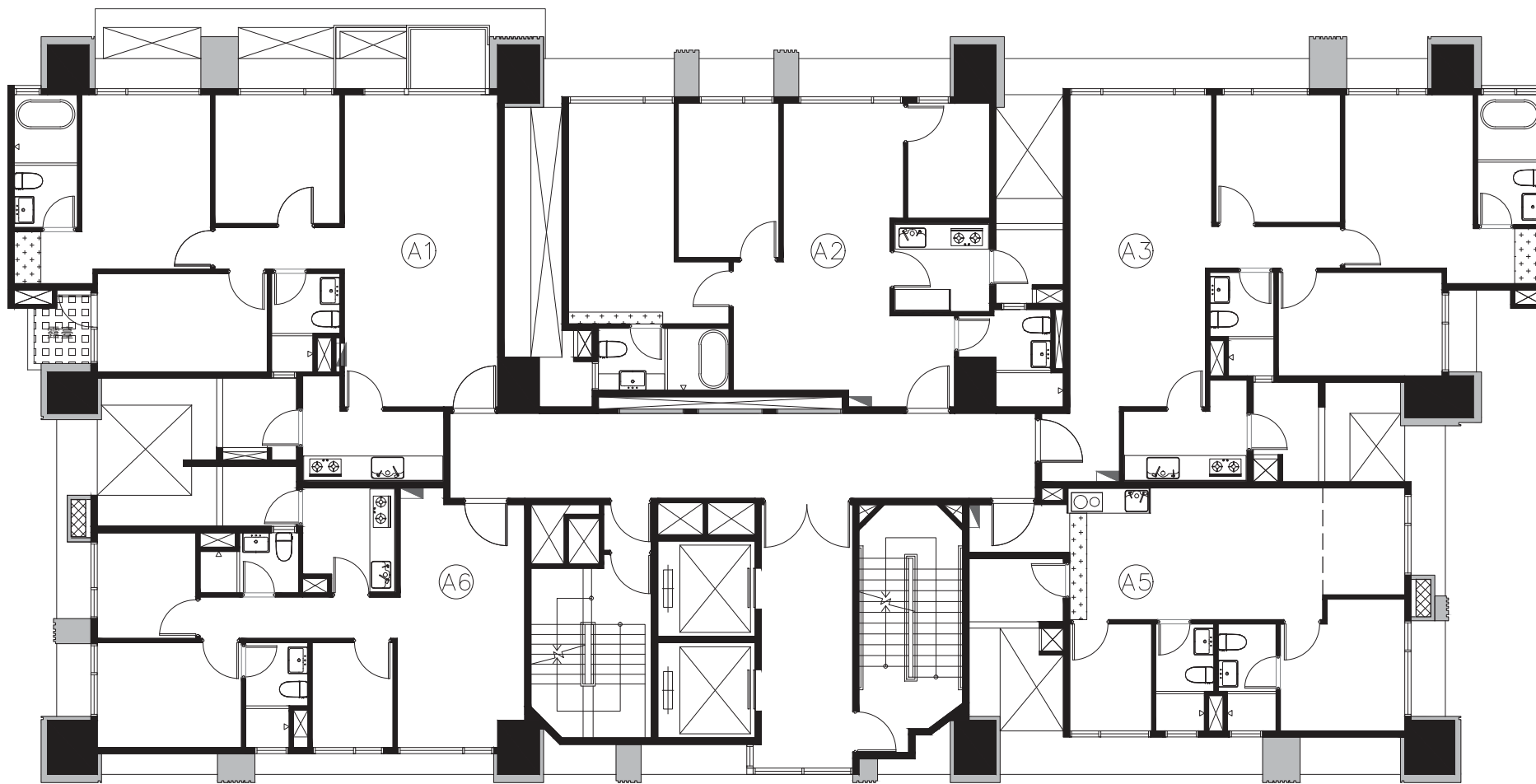
-  管線影響範圍
-  電箱/宅內箱
-  制震壁


此圖為建管機關核准之建照平面圖，如日後依主管機關要求或配合法令變更而為之修改，仍依已修改後建管核准之平面圖為準。

四層平面圖



甲方確認簽章： _____



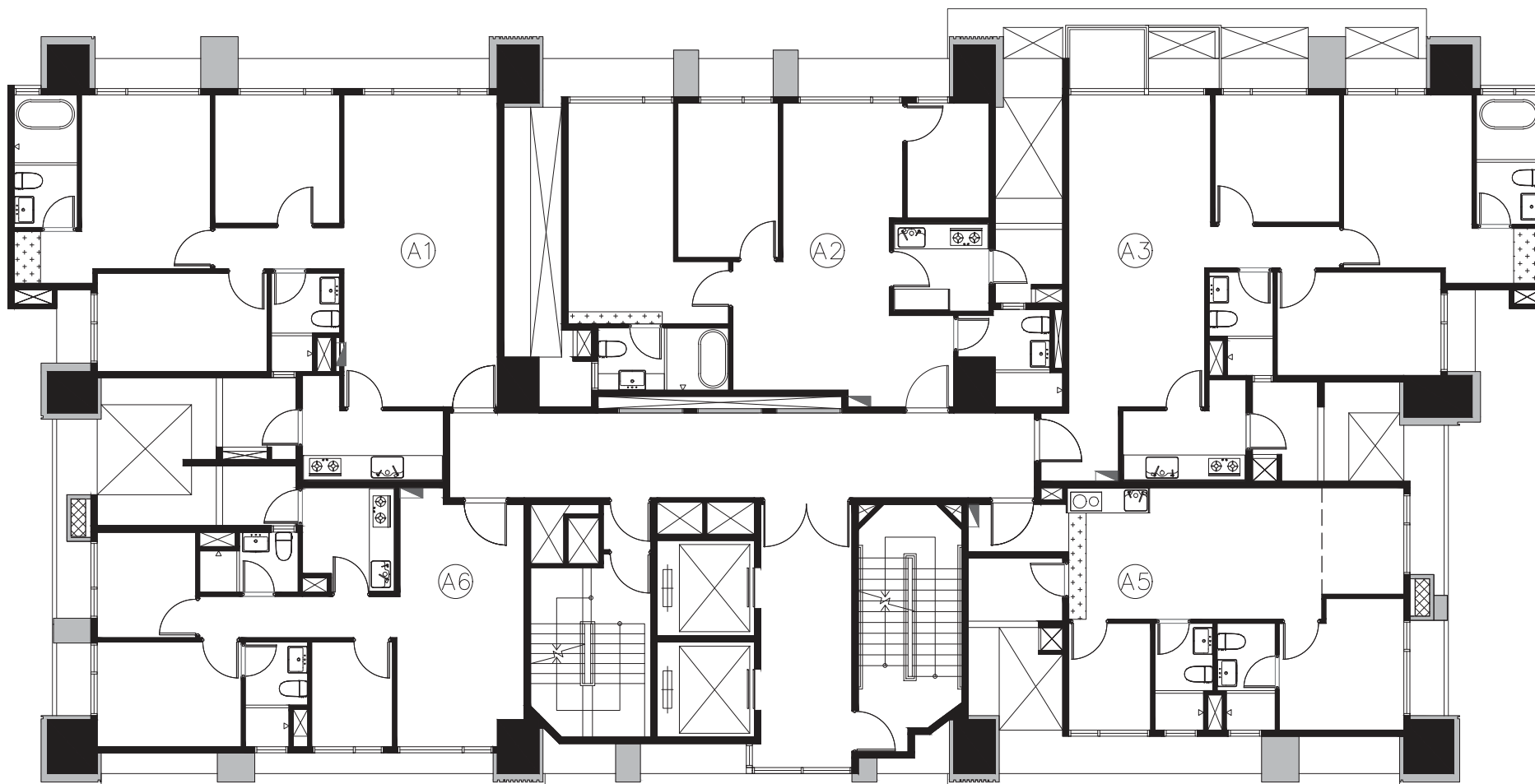
 A1戶約定專用露臺範圍

此圖為建管機關核准之建照平面圖，如日後依主管機關要求或配合法令變更而為之修改，仍依已修改後建管核准之平面圖為準。

四層平面圖



甲方確認簽章： _____



管線影響範圍



電箱/宅內箱



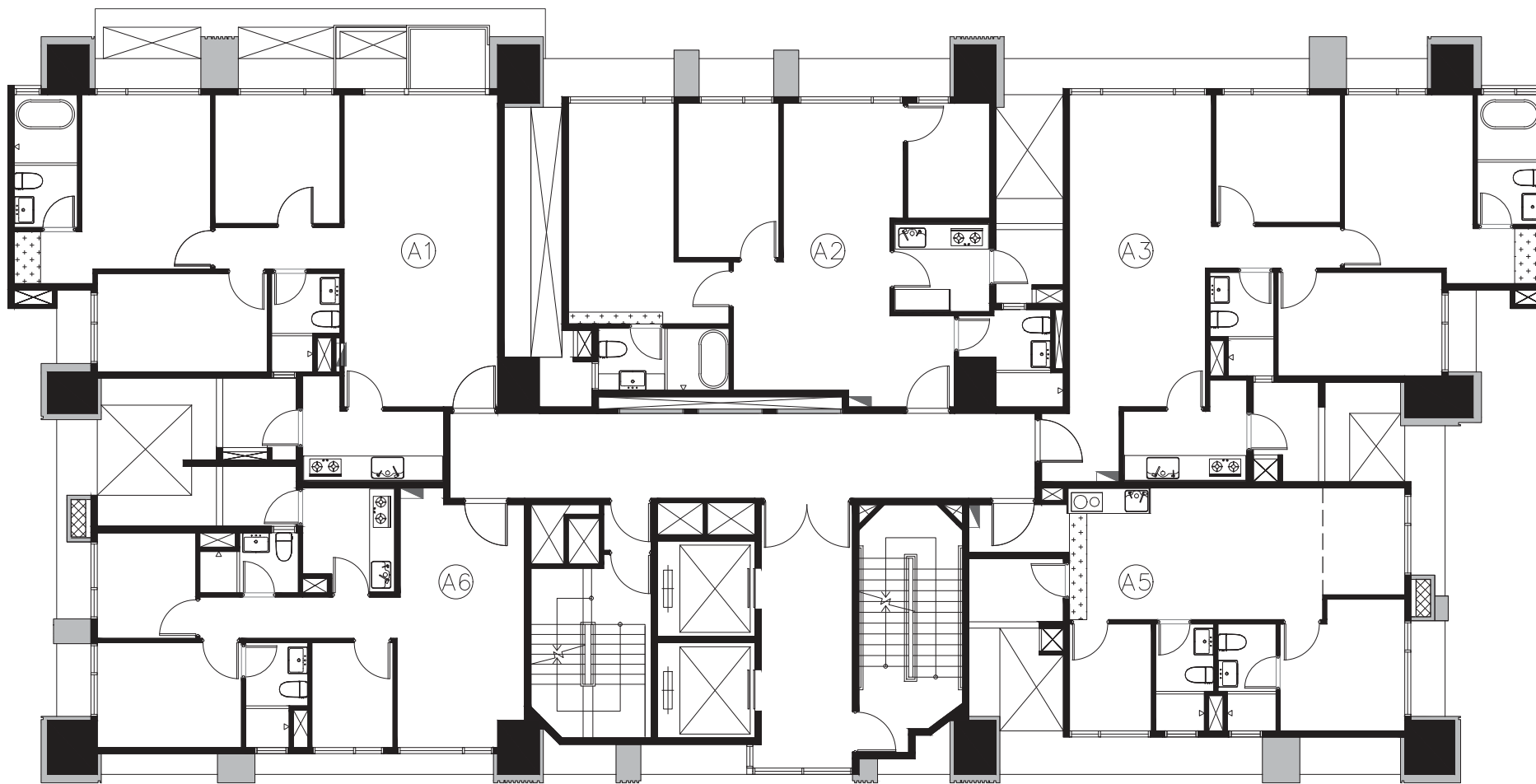
制震壁

此圖為建管機關核准之建照平面圖，如日後依主管機關要求或配合法令變更而為之修改，仍依已修改後建管核准之平面圖為準。

五層平面圖



甲方確認簽章：



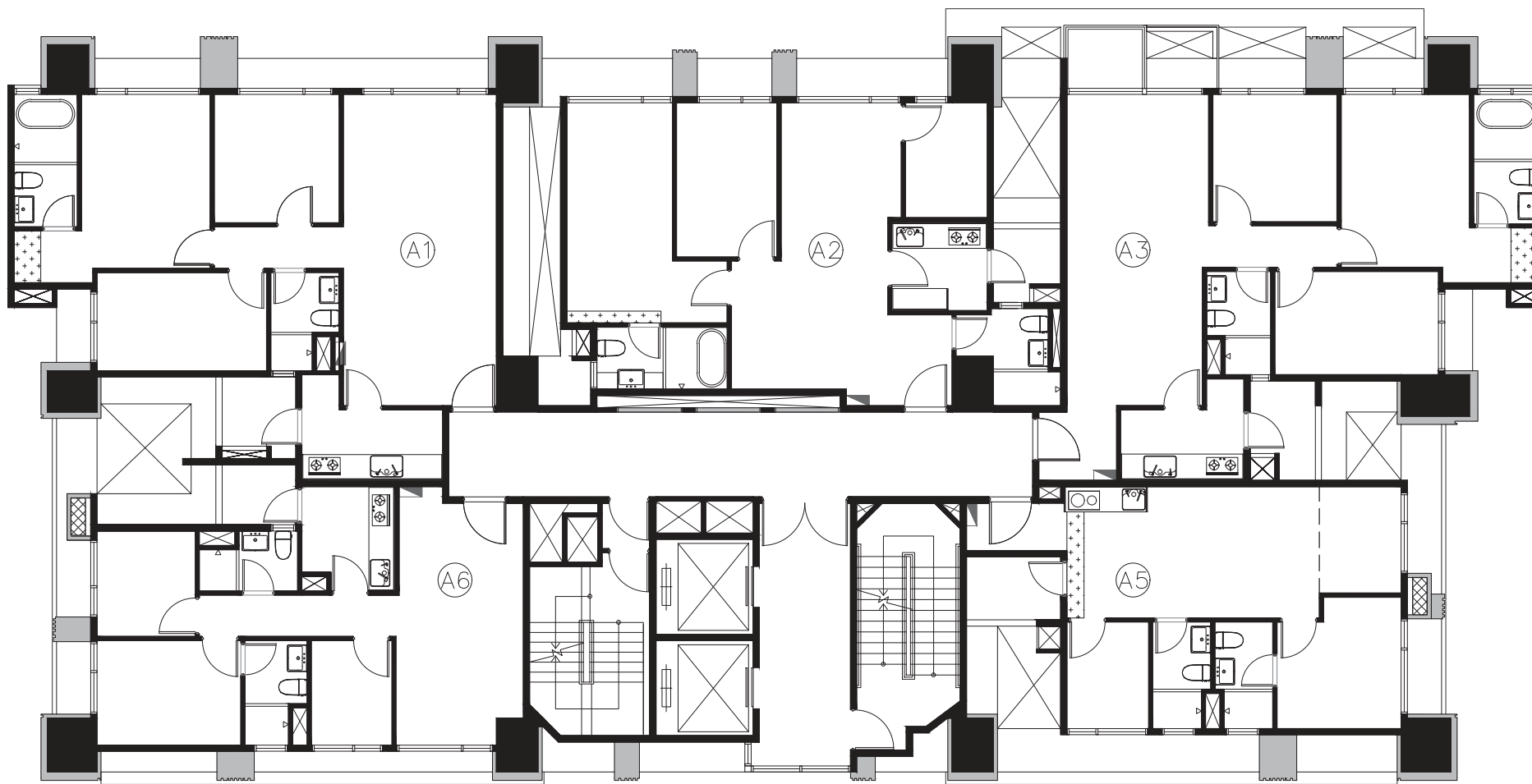
- 
管線影響範圍
- 
制震壁
- 
電箱/宅內箱

此圖為建管機關核准之建照平面圖，如日後依主管機關要求或配合法令變更而為之修改，仍依已修改後建管核准之平面圖為準。

六層平面圖



甲方確認簽章：



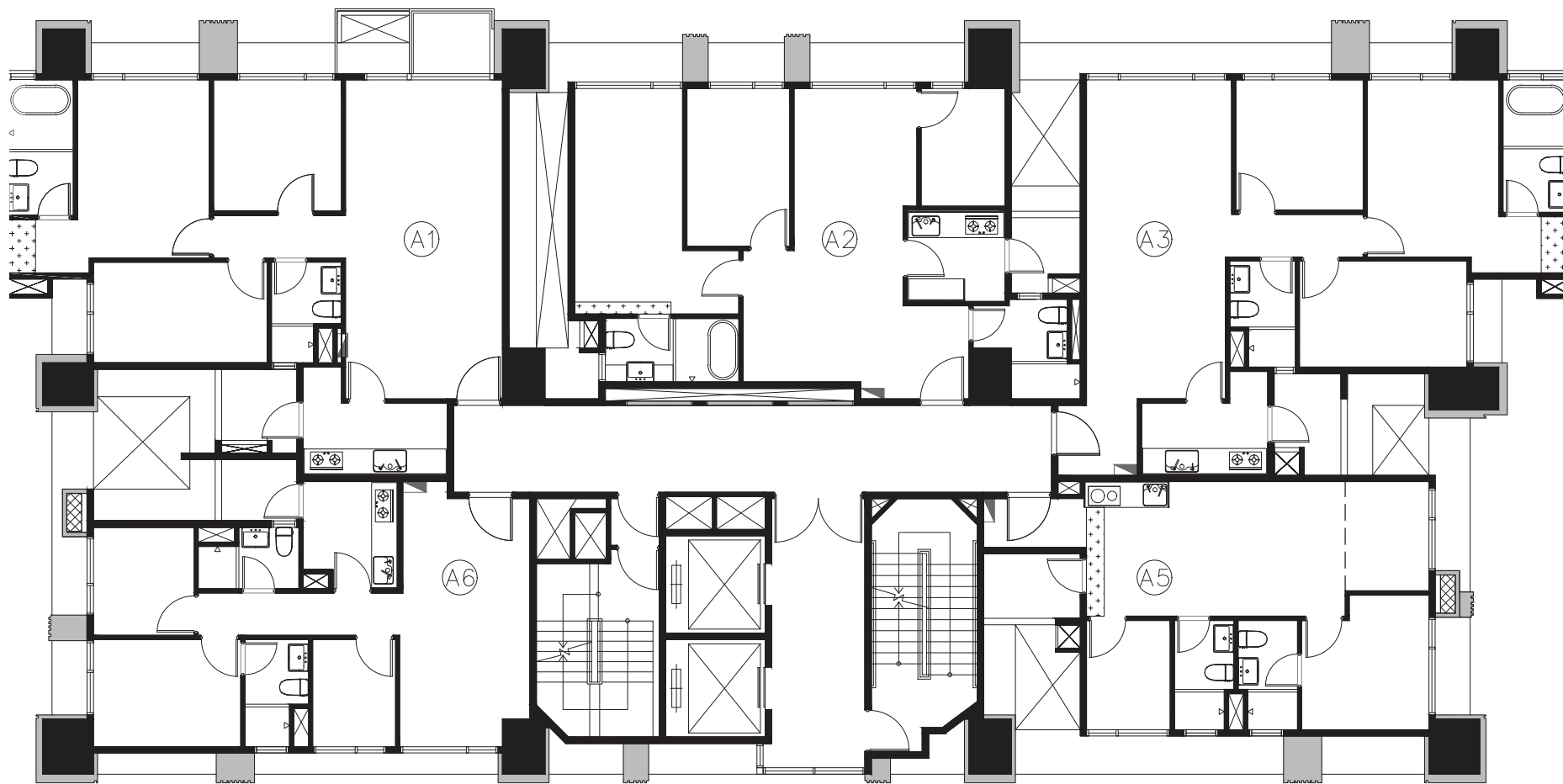
-  管線影響範圍
-  電箱/宅內箱
-  制震壁

此圖為建管機關核准之建照平面圖，如日後依主管機關要求或配合法令變更而為之修改，仍依已修改後建管核准之平面圖為準。

七層平面圖



甲方確認簽章：



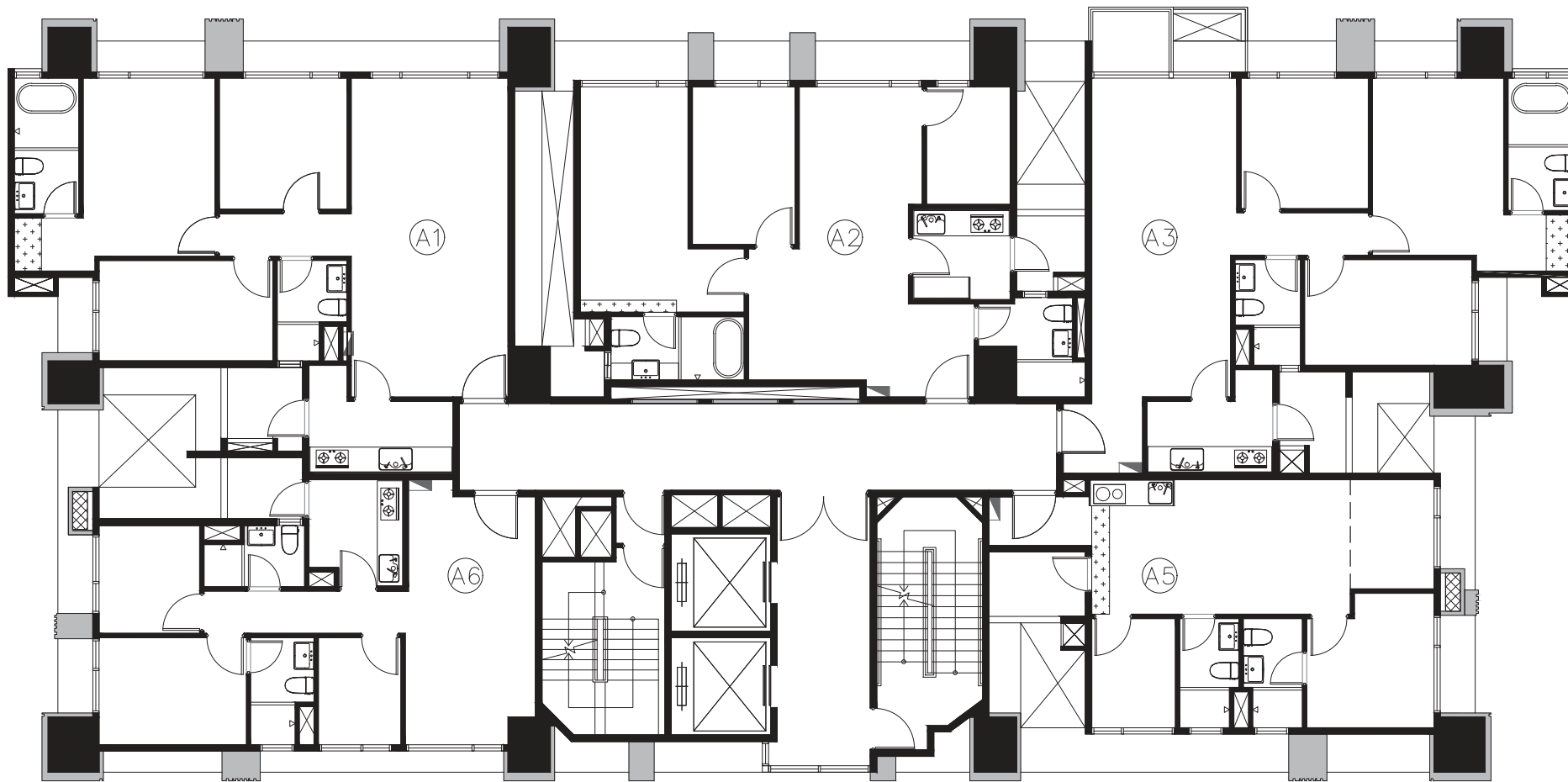
-  管線影響範圍
-  制震壁
-  電箱/宅內箱

此圖為建管機關核准之建照平面圖，如日後依主管機關要求或配合法令變更而為之修改，仍依已修改後建管核准之平面圖為準。

八層平面圖



甲方確認簽章：



管線影響範圍



電箱/宅內箱



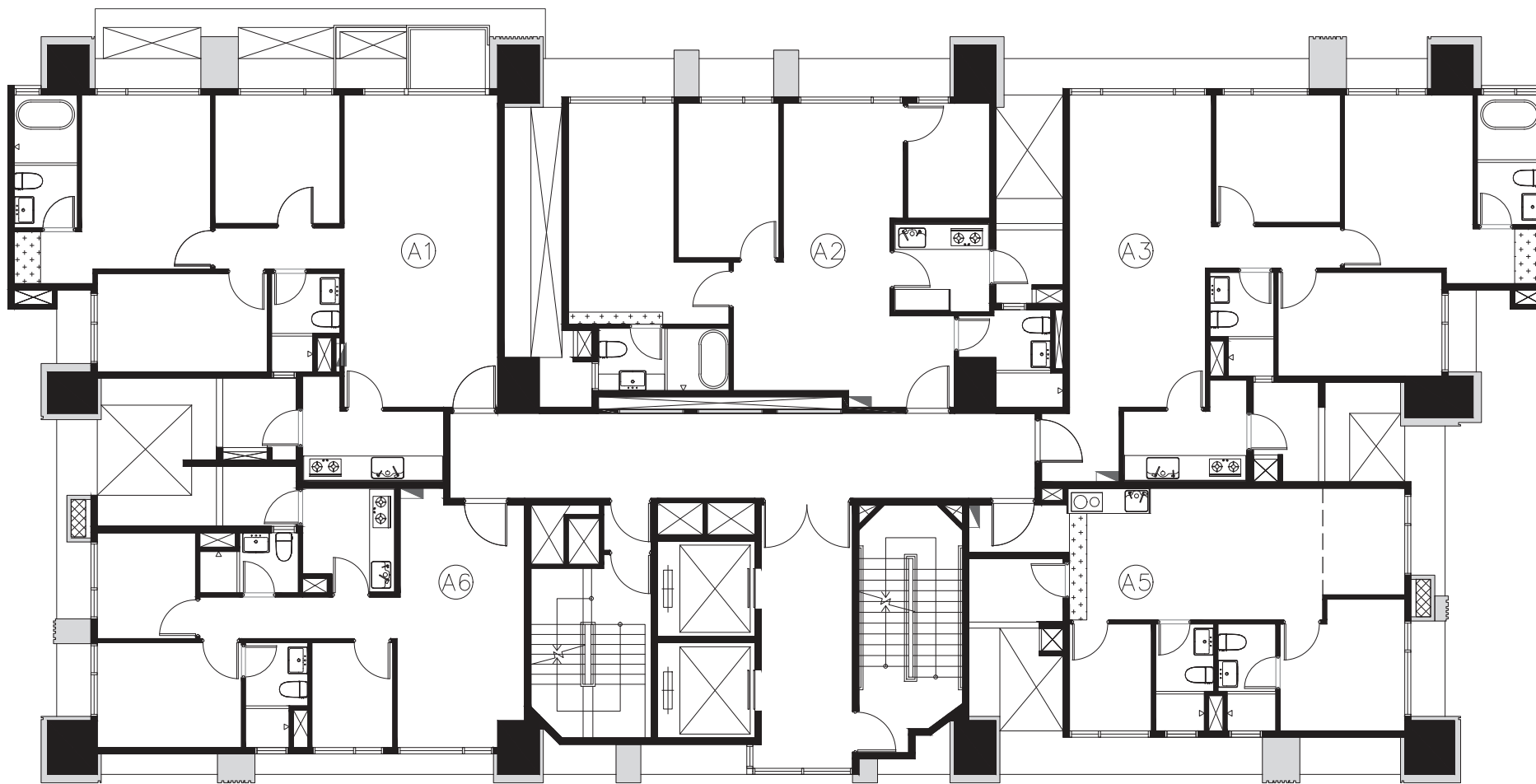
制震壁

此圖為建管機關核准之建照平面圖，如日後依主管機關要求或配合法令變更而為之修改，仍依已修改後建管核准之平面圖為準。

九層平面圖



甲方確認簽章：



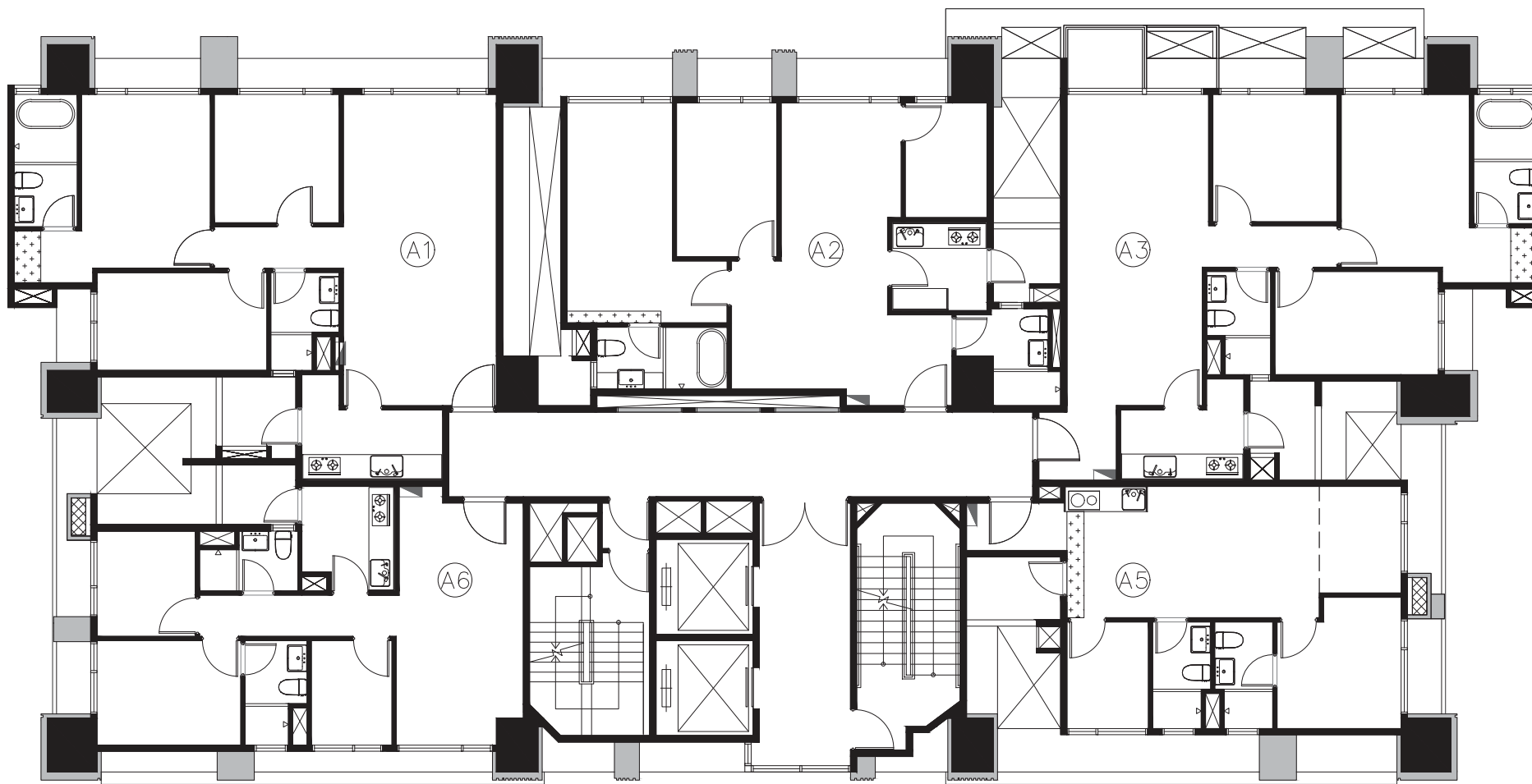
- 
管線影響範圍
- 
制震壁
- 
電箱/宅內箱

此圖為建管機關核准之建照平面圖，如日後依主管機關要求或配合法令變更而為之修改，仍依已修改後建管核准之平面圖為準。

十層平面圖



甲方確認簽章：



管線影響範圍



電箱/宅內箱



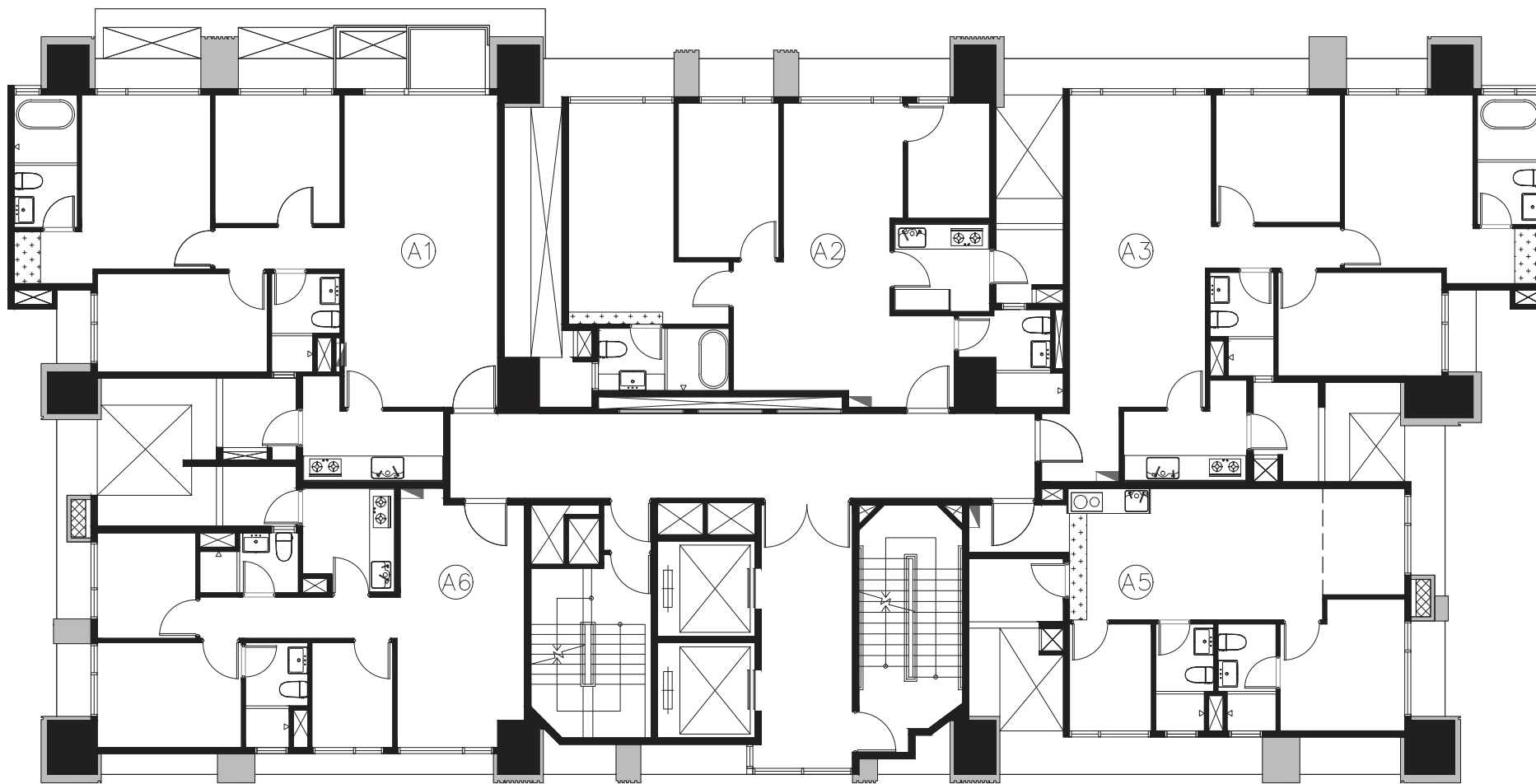
制震壁

此圖為建管機關核准之建照平面圖，如日後依主管機關要求或配合法令變更而為之修改，仍依已修改後建管核准之平面圖為準。

十一層平面圖



甲方確認簽章：



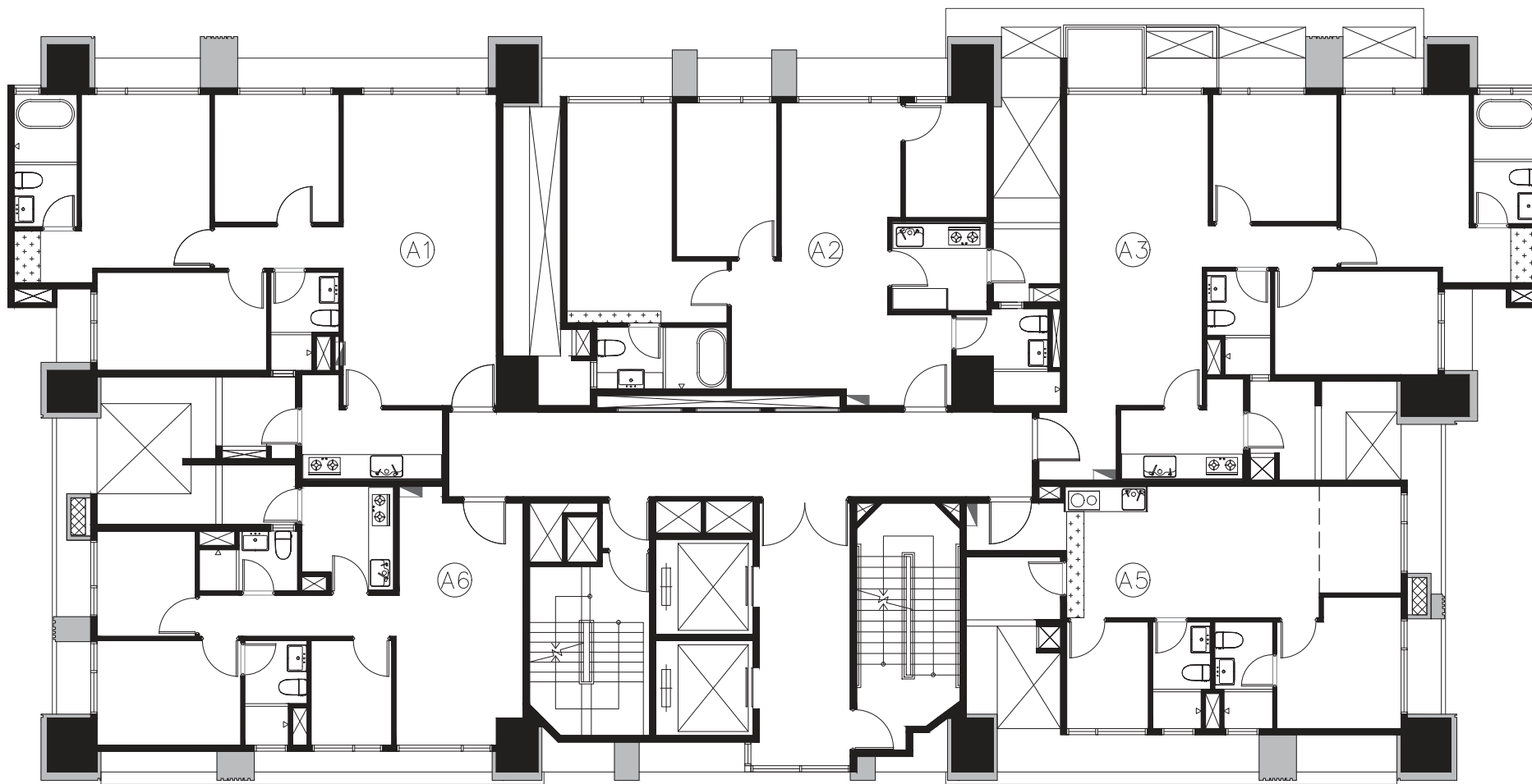
-  管線影響範圍
-  電箱/宅內箱
-  制震壁

此圖為建管機關核准之建照平面圖，如日後依主管機關要求或配合法令變更而為之修改，仍依已修改後建管核准之平面圖為準。

十二層平面圖



甲方確認簽章：



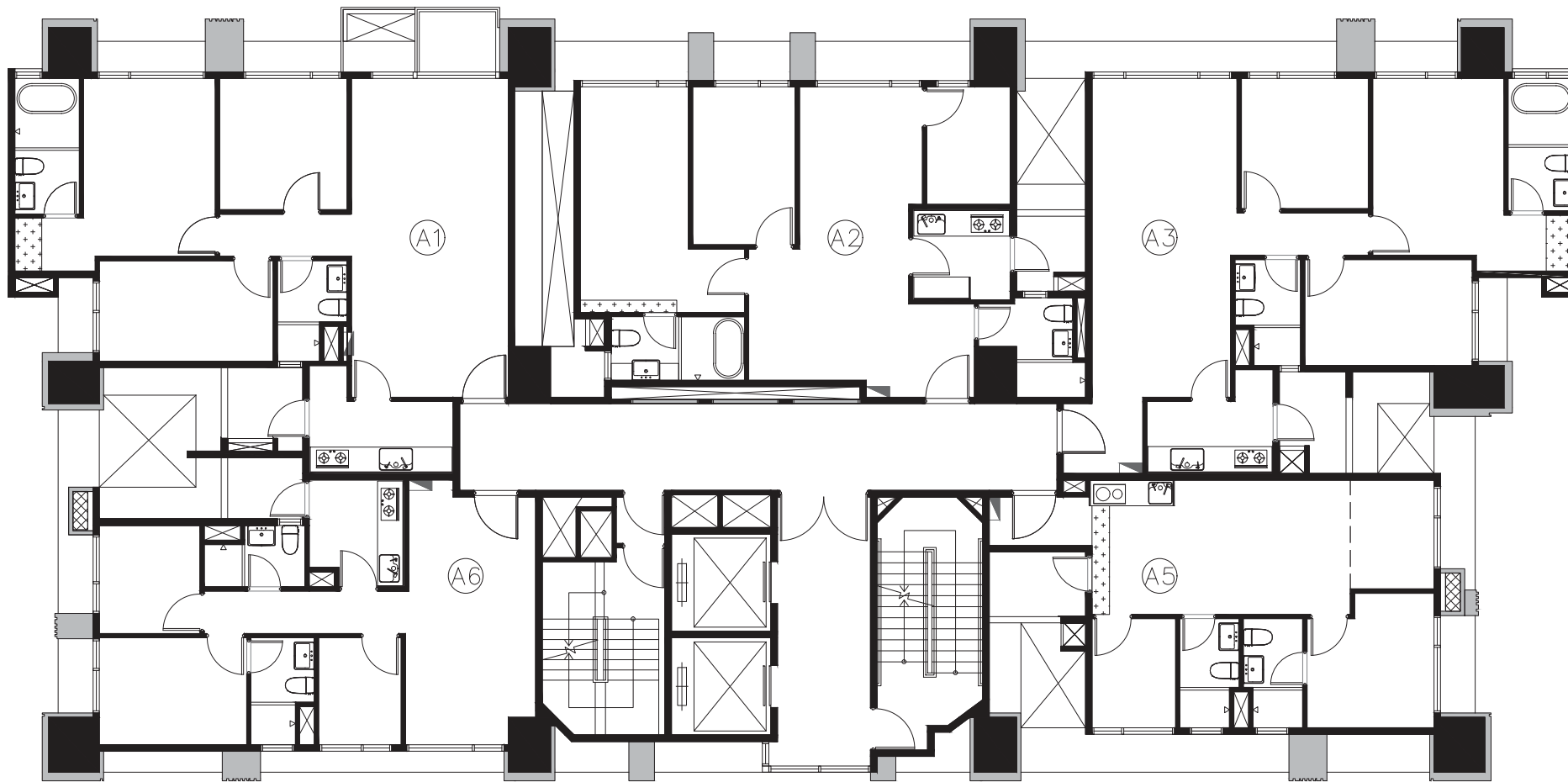
-  管線影響範圍
-  電箱/宅內箱
-  制震壁

此圖為建管機關核准之建照平面圖，如日後依主管機關要求或配合法令變更而為之修改，仍依已修改後建管核准之平面圖為準。

十三層平面圖



甲方確認簽章：



管線影響範圍



電箱/宅內箱



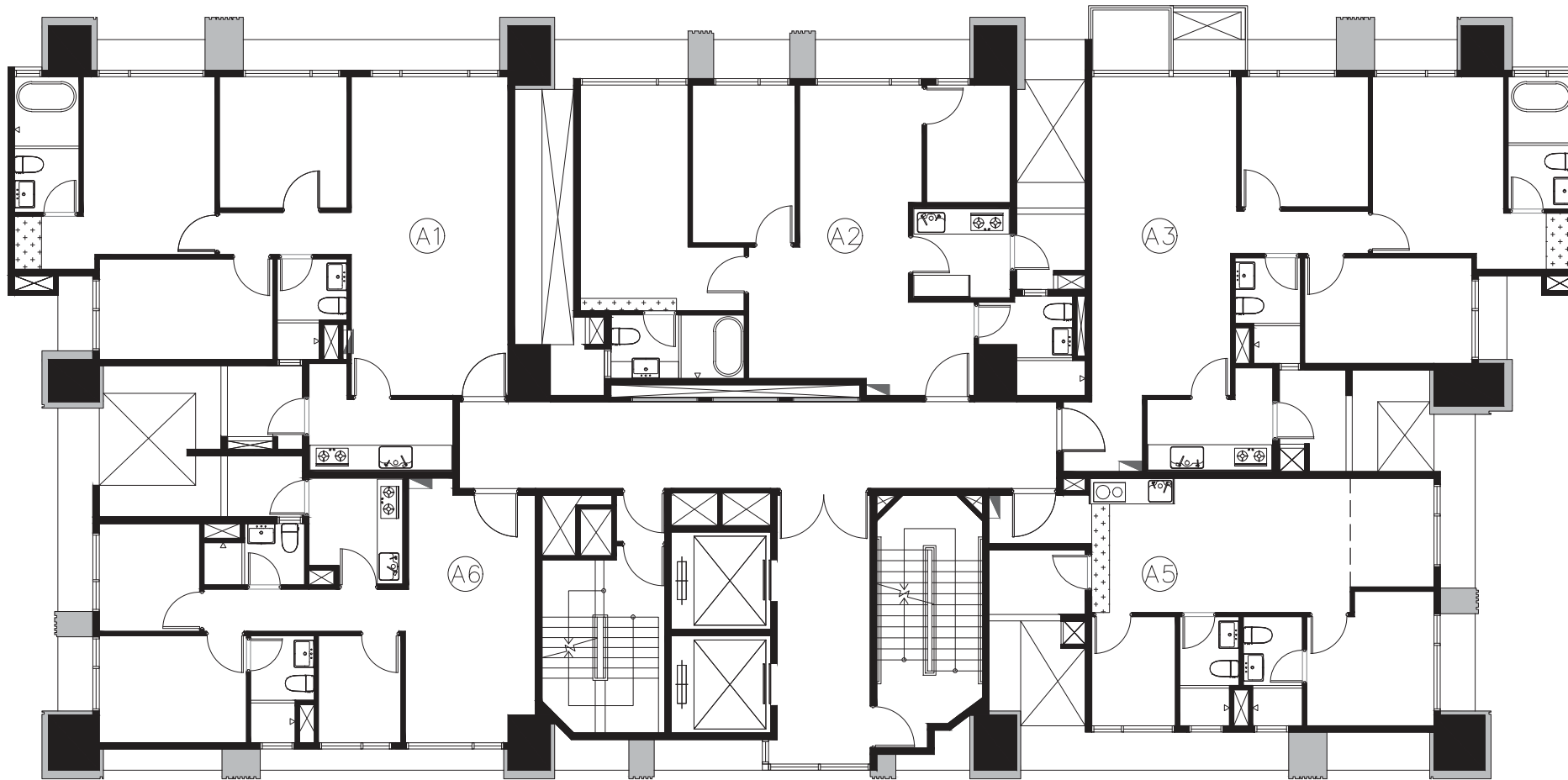
制震壁

此圖為建管機關核准之建照平面圖，如日後依主管機關要求或配合法令變更而為之修改，仍依已修改後建管核准之平面圖為準。

十四層平面圖



甲方確認簽章：



管線影響範圍



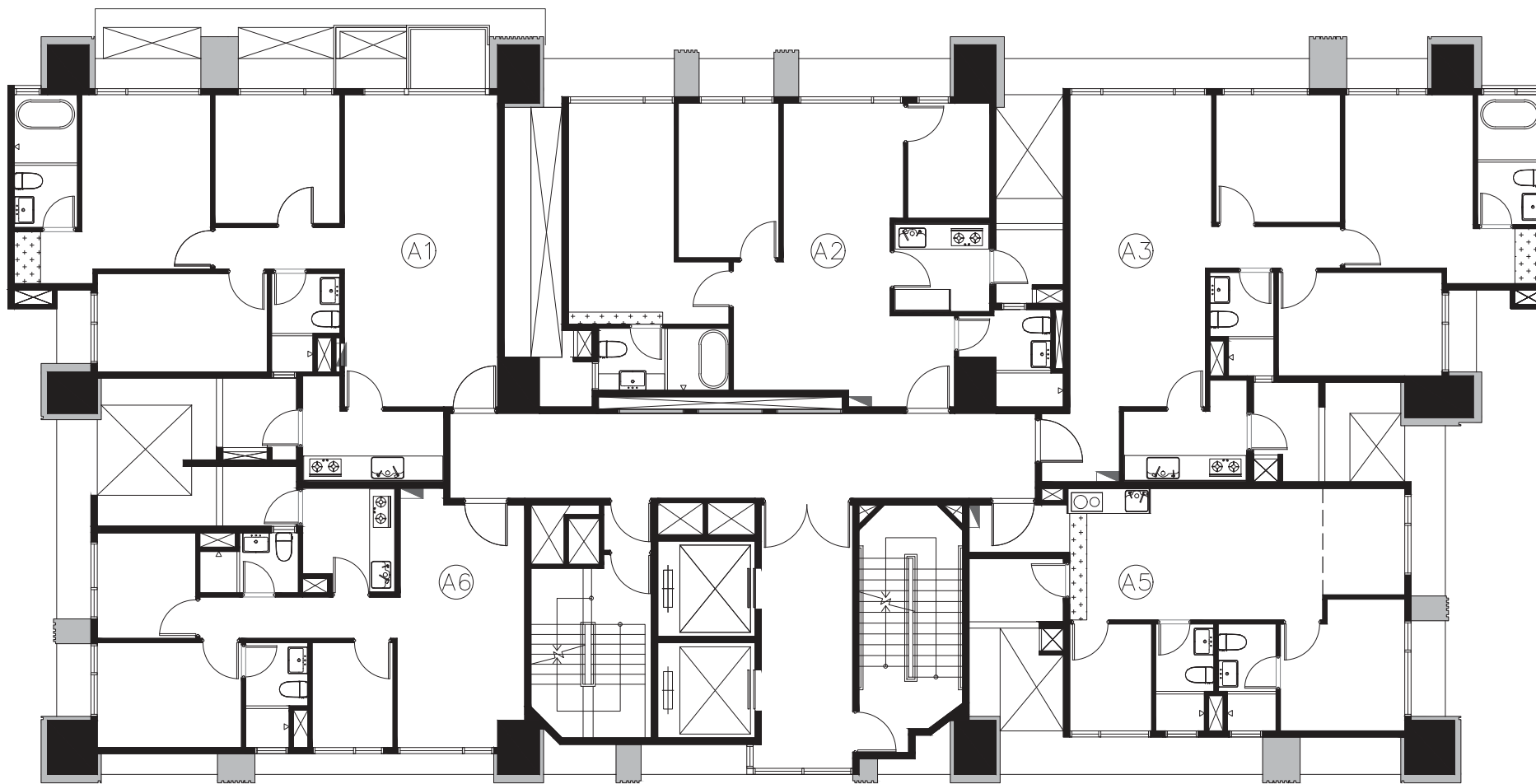
電箱/宅內箱

此圖為建管機關核准之建照平面圖，如日後依主管機關要求或配合法令變更而為之修改，仍依已修改後建管核准之平面圖為準。

十五層平面圖



甲方確認簽章：



管線影響範圍



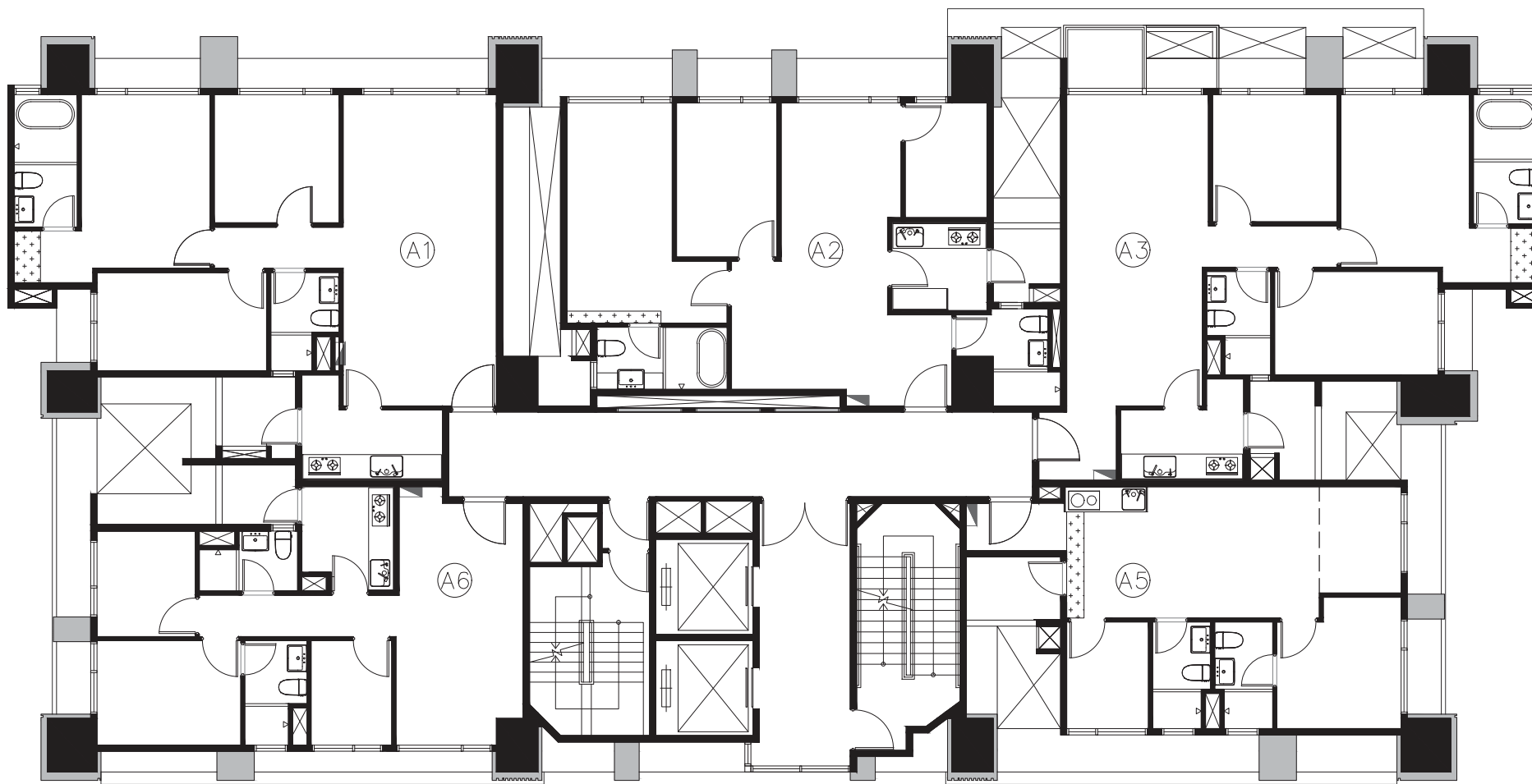
電箱/宅內箱

此圖為建管機關核准之建照平面圖，如日後依主管機關要求或配合法令變更而為之修改，仍依已修改後建管核准之平面圖為準。

十六層平面圖



甲方確認簽章：



管線影響範圍



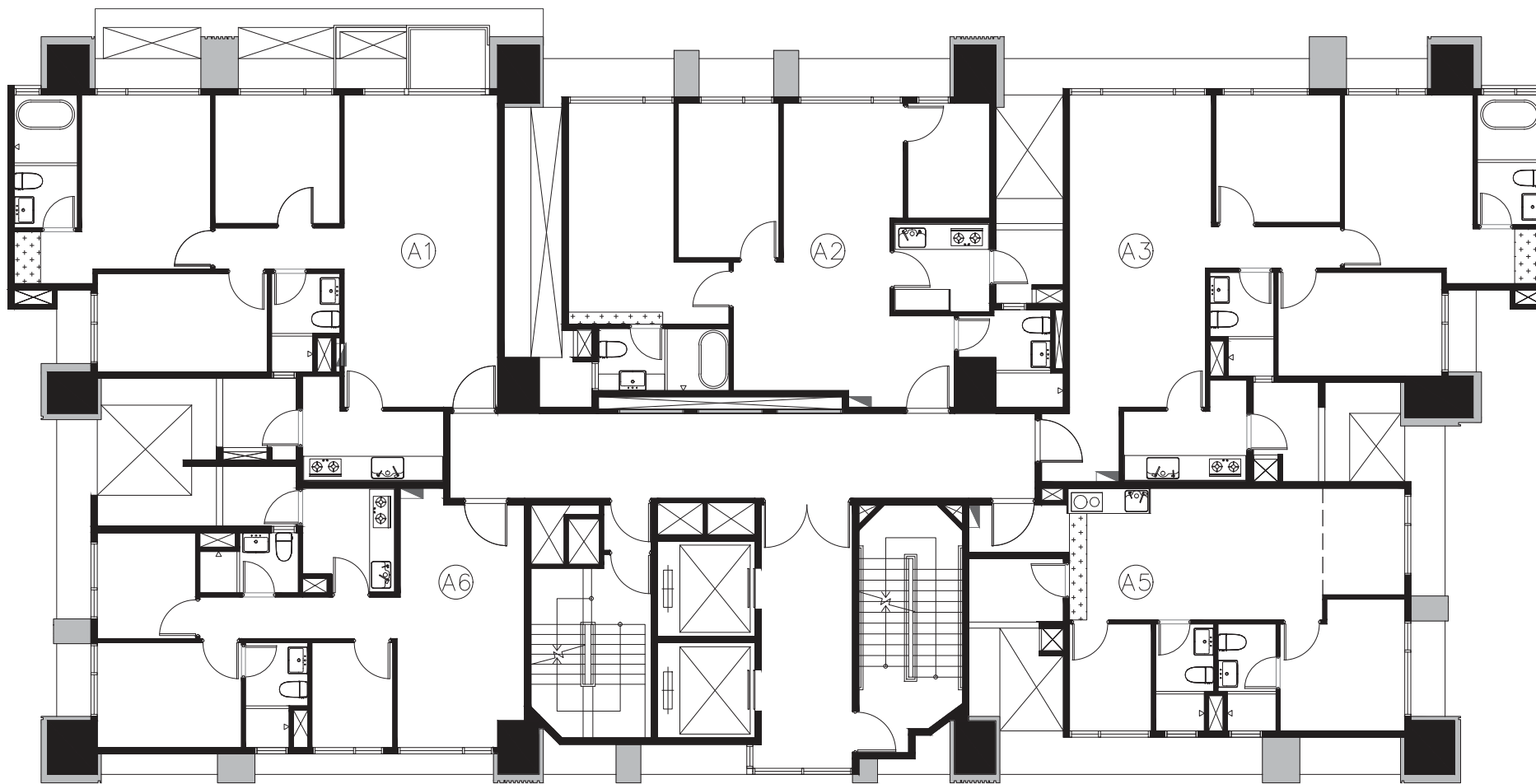
電箱/宅內箱

此圖為建管機關核准之建照平面圖，如日後依主管機關要求或配合法令變更而為之修改，仍依已修改後建管核准之平面圖為準。

十七層平面圖



甲方確認簽章：



管線影響範圍



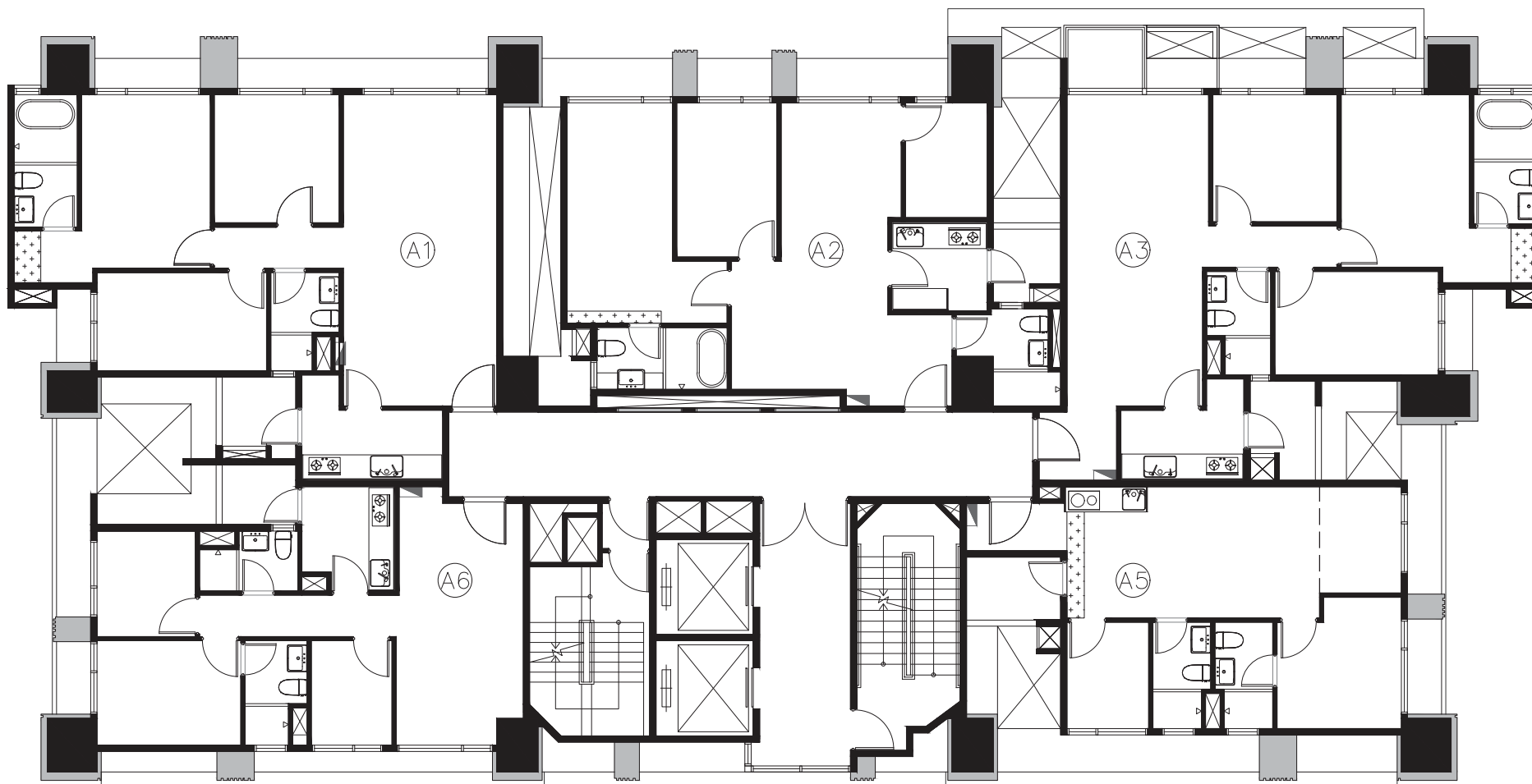
電箱/宅內箱

此圖為建管機關核准之建照平面圖，如日後依主管機關要求或配合法令變更而為之修改，仍依已修改後建管核准之平面圖為準。

十八層平面圖



甲方確認簽章：



管線影響範圍



電箱/宅內箱

此圖為建管機關核准之建照平面圖，如日後依主管機關要求或配合法令變更而為之修改，仍依已修改後建管核准之平面圖為準。

十九層平面圖



甲方確認簽章： _____



管線影響範圍



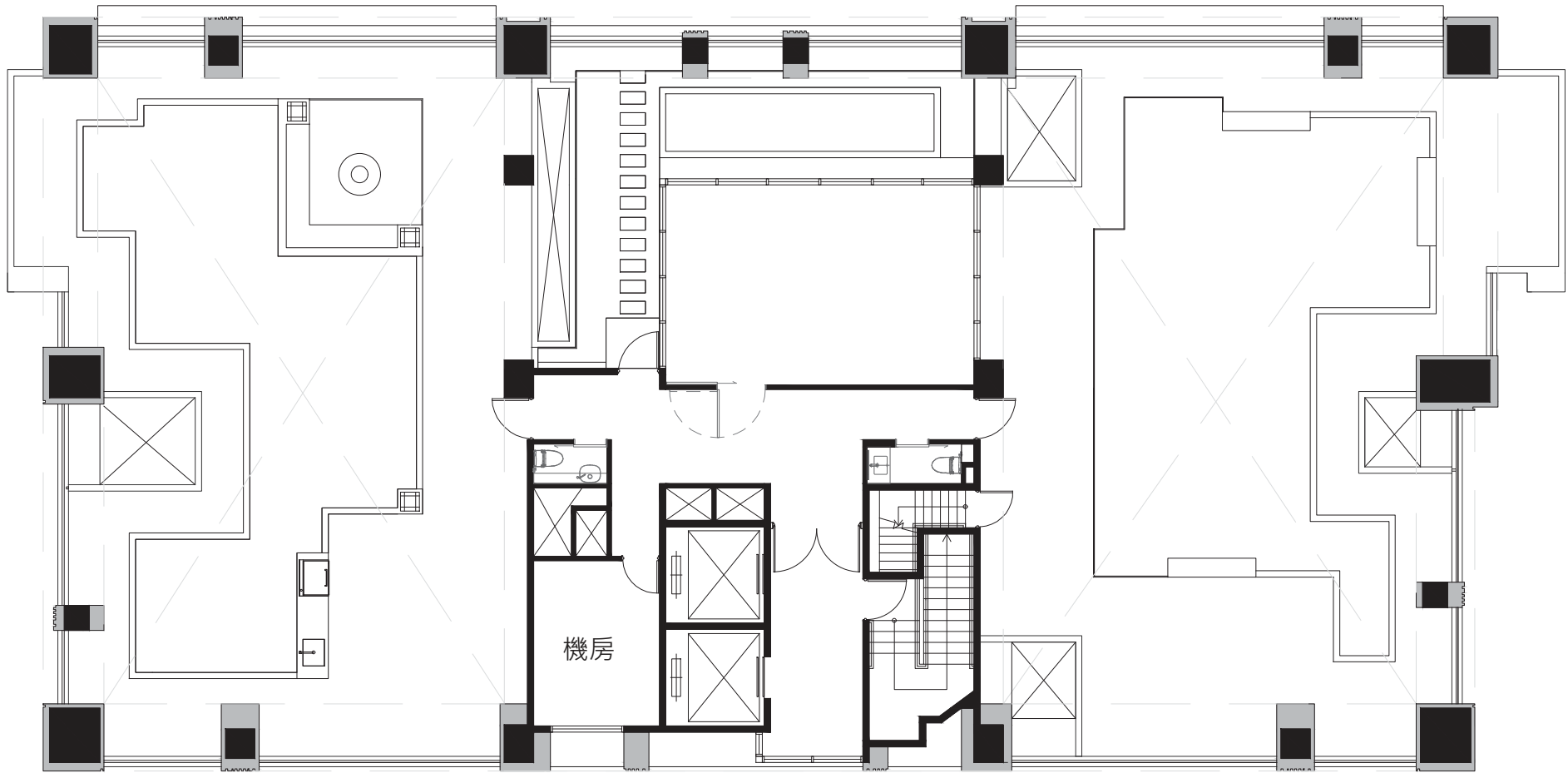
電箱/宅內箱

此圖為建管機關核准之建照平面圖，如日後依主管機關要求或配合法令變更而為之修改，仍依已修改後建管核准之平面圖為準。

二十層平面圖



甲方確認簽章： _____

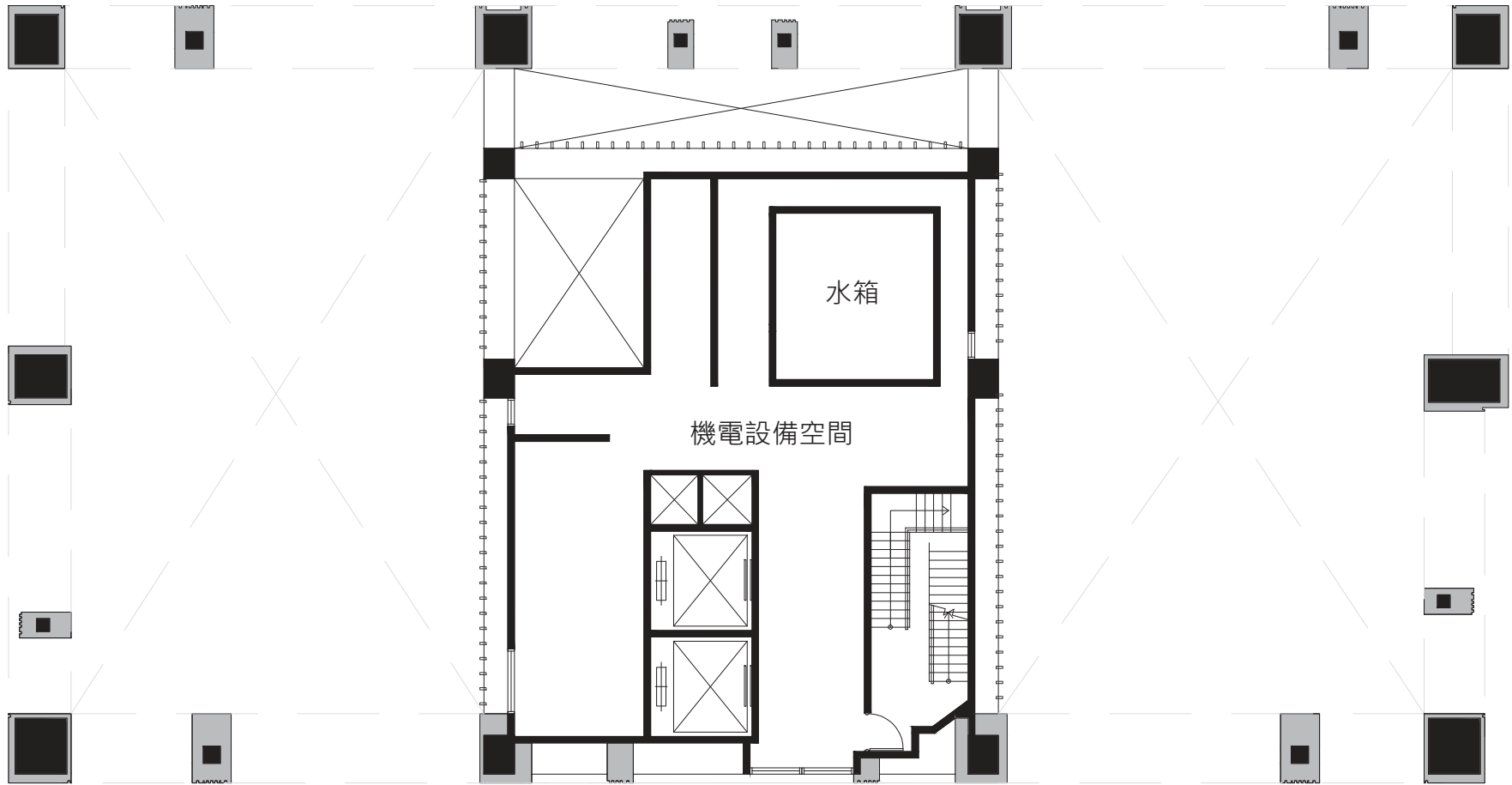


此圖為建管機關核准之建照平面圖，如日後依主管機關要求或配
合法令變更而為之修改，仍依已修改後建管核准之平面圖為準。

屋突一層平面圖



甲方確認簽章： _____

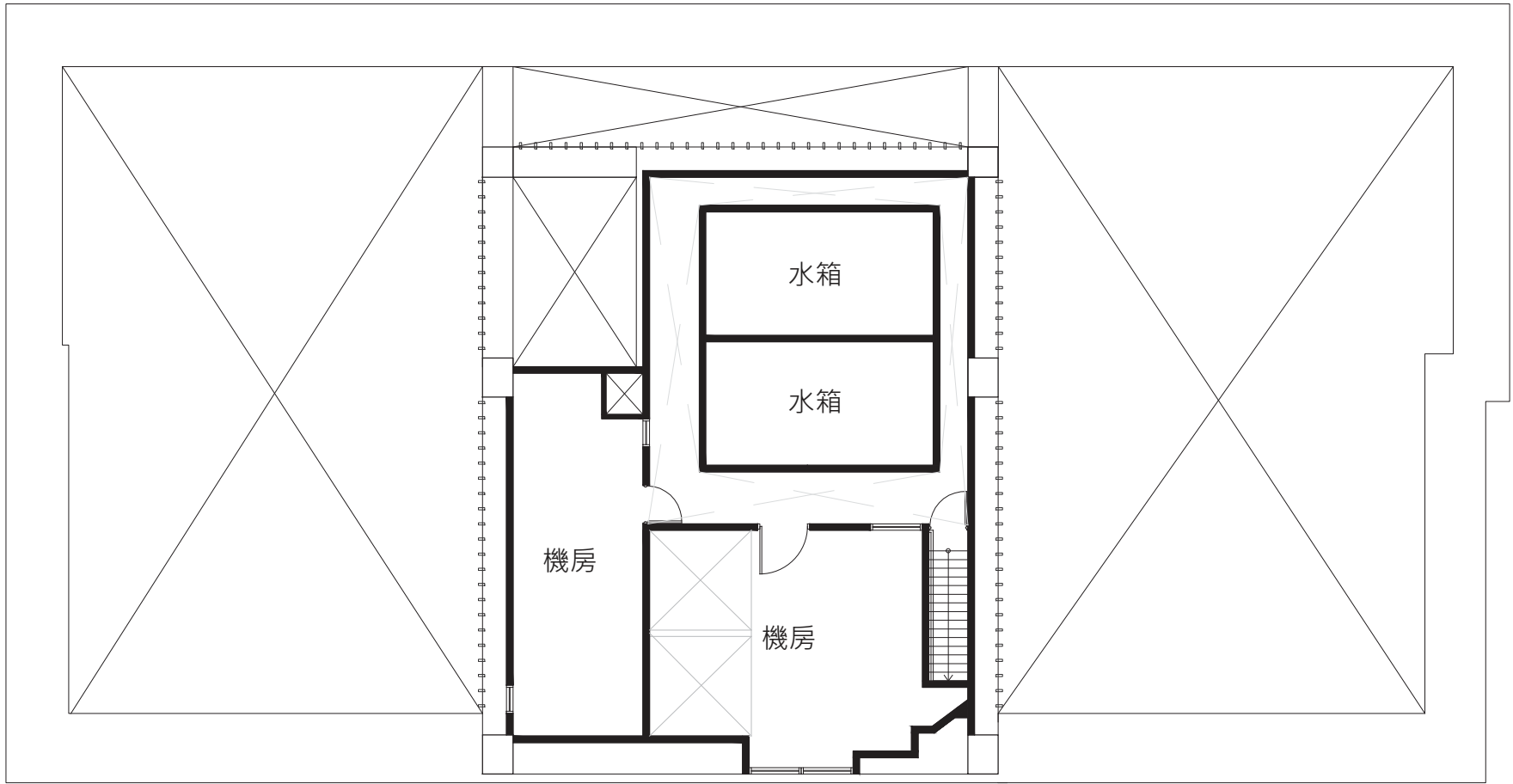


此圖為建管機關核准之建照平面圖，如日後依主管機關要求或配合法令變更而為之修改，仍依已修改後建管核准之平面圖為準。

屋突二層平面圖



甲方確認簽章：



此圖為建管機關核准之建照平面圖，如日後依主管機關要求或配合法令變更而為之修改，仍依已修改後建管核准之平面圖為準。

屋突三層平面圖



甲方確認簽章：
