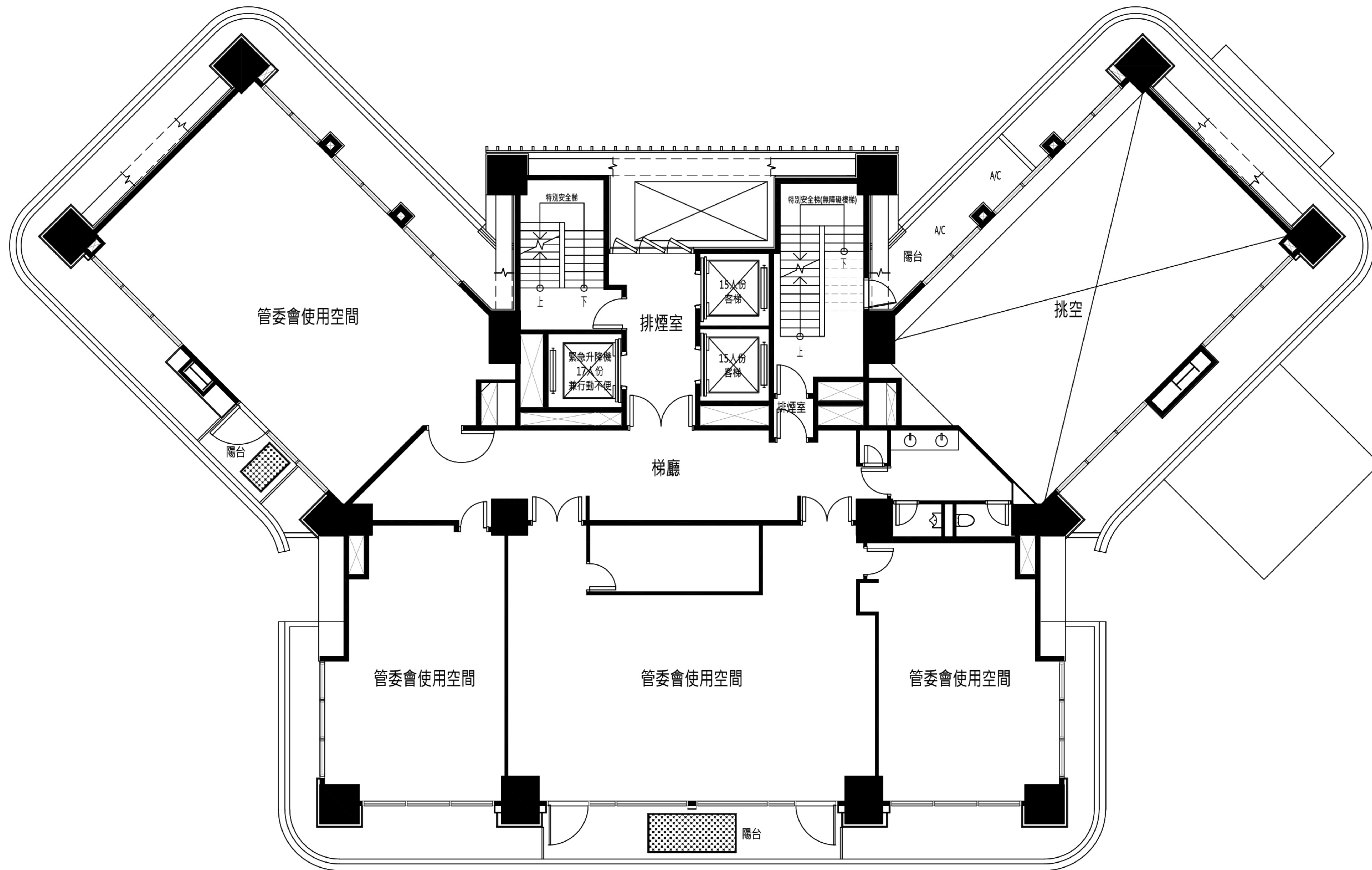


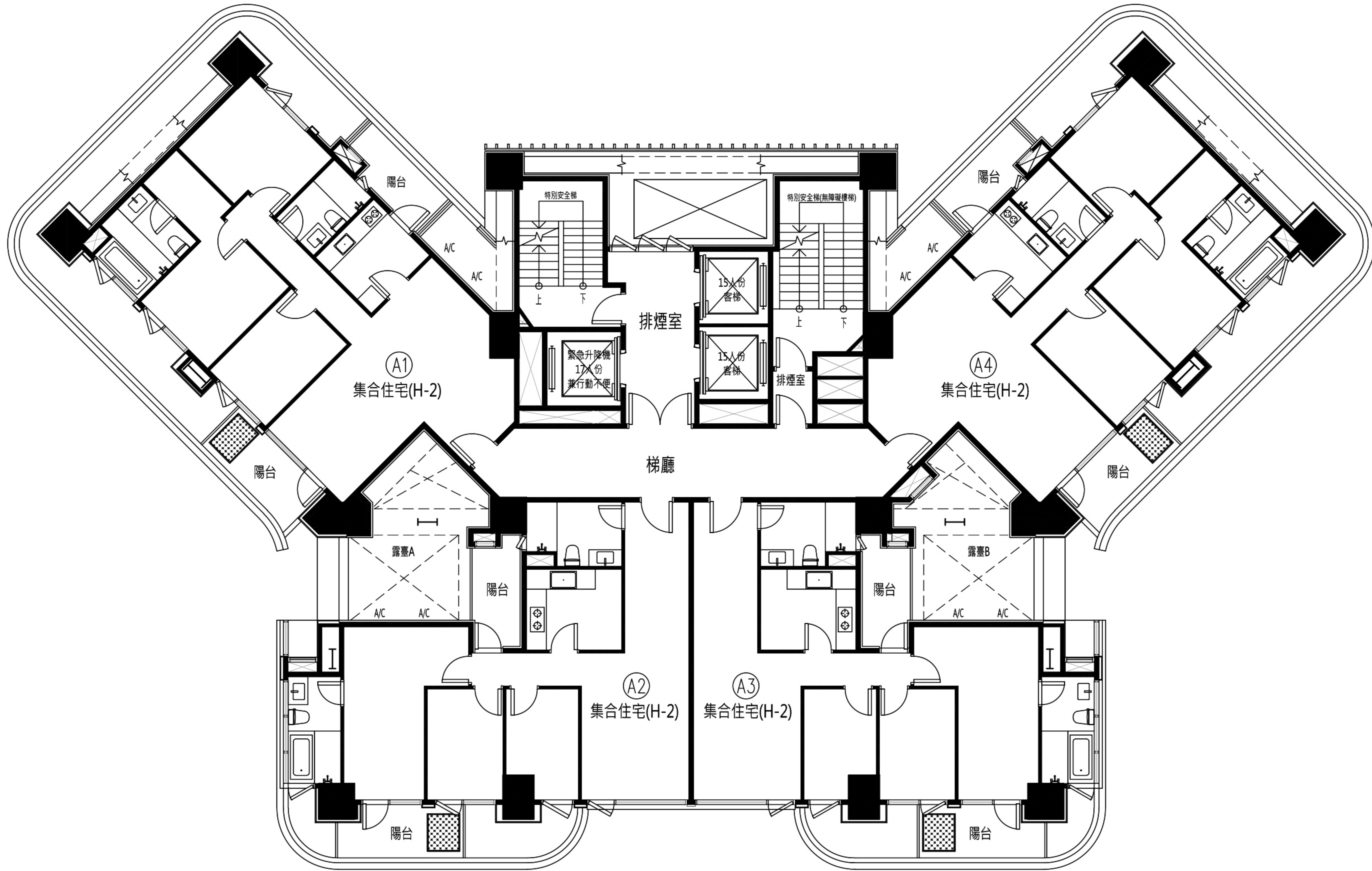
地上一層平面圖

此圖為建管機關核准之建照平面圖，如日後依主管機關要求或配合法令變更而為之修改，仍依已修改後建管核准之平面圖為準。



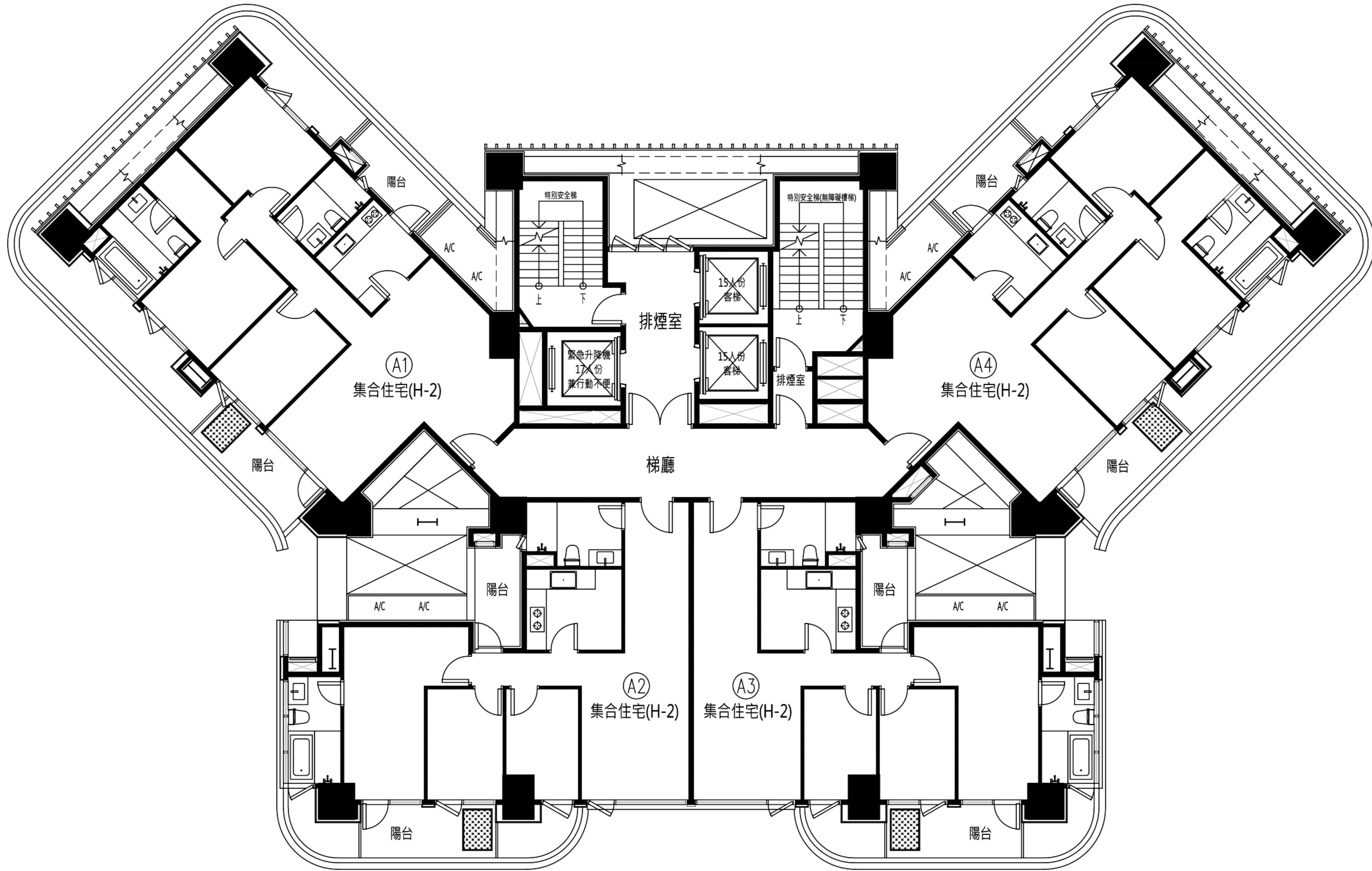
地上二層平面圖

此圖為建管機關核准之建照平面圖，如日後依主管機關要求或配合法令變更而為之修改，仍依已修改後建管核准之平面圖為準。



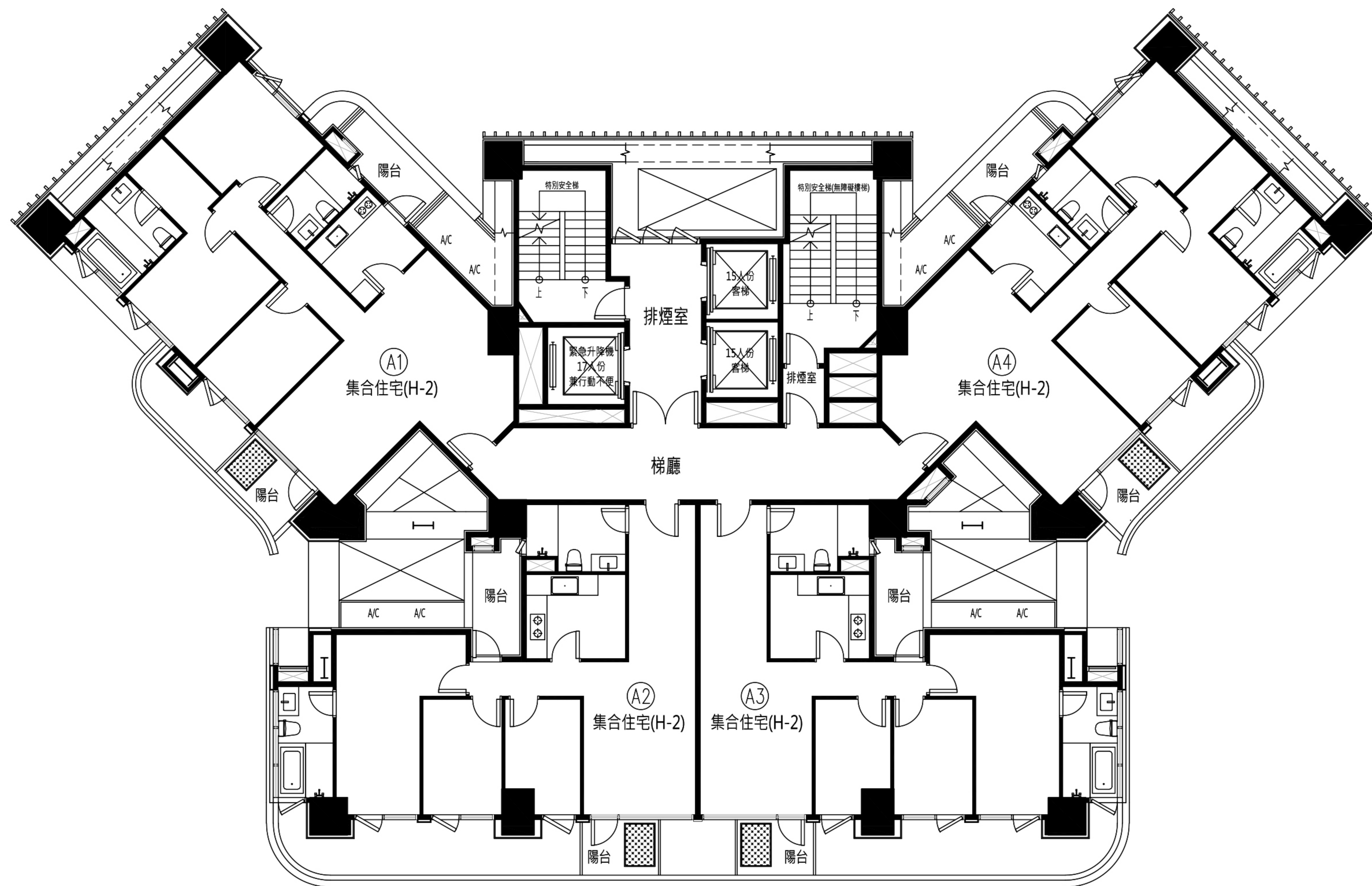
地上三層平面圖

此圖為建管機關核准之建照平面圖，如日後依主管機關要求或配合法令變更而為之修改，仍依已修改後建管核准之平面圖為準。



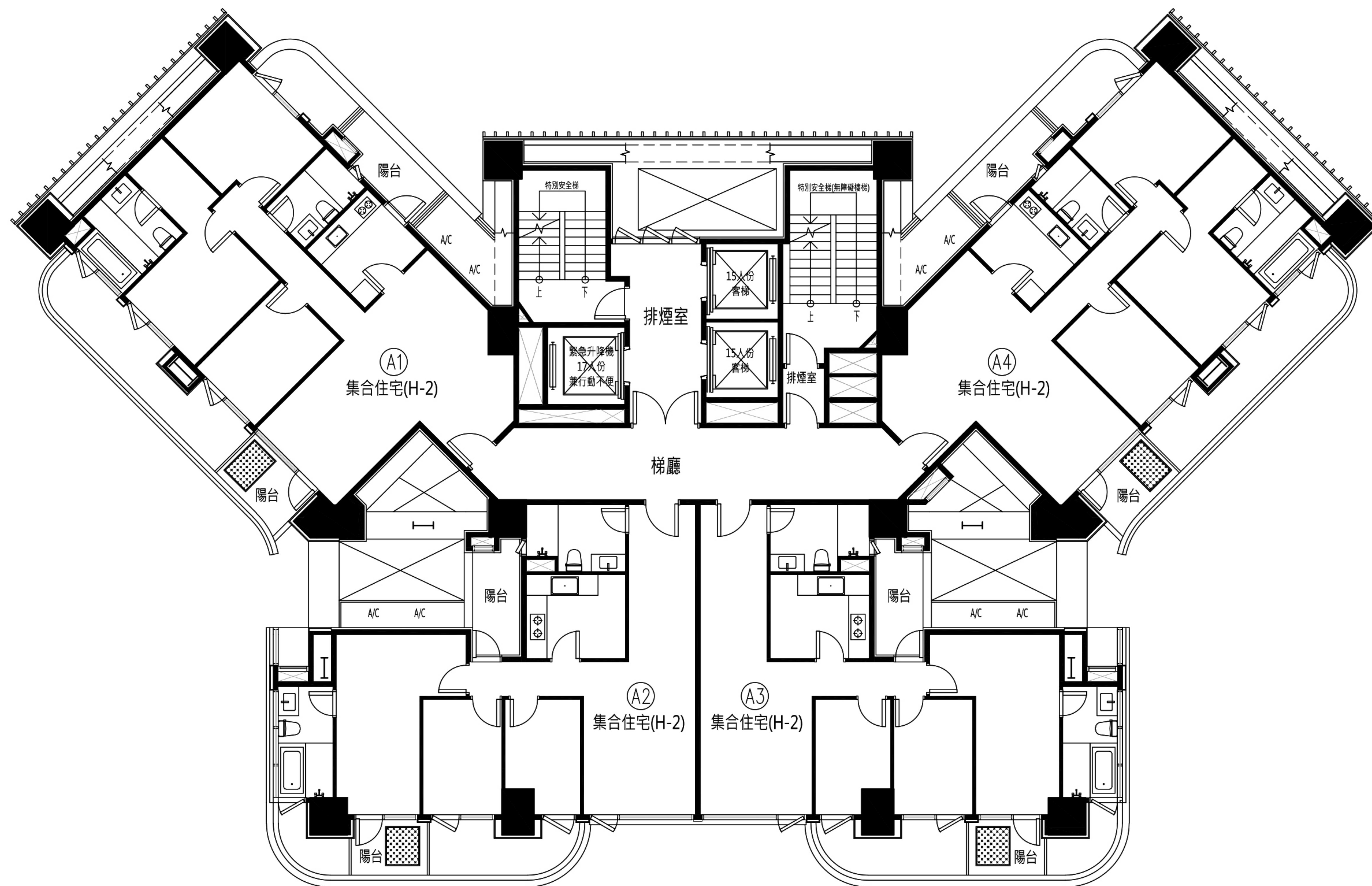
地上四層平面圖

此圖為建管機關核准之建照平面圖，如日後依主管機關要求或配合法令變更而為之修改，仍依已修改後建管核准之平面圖為準。



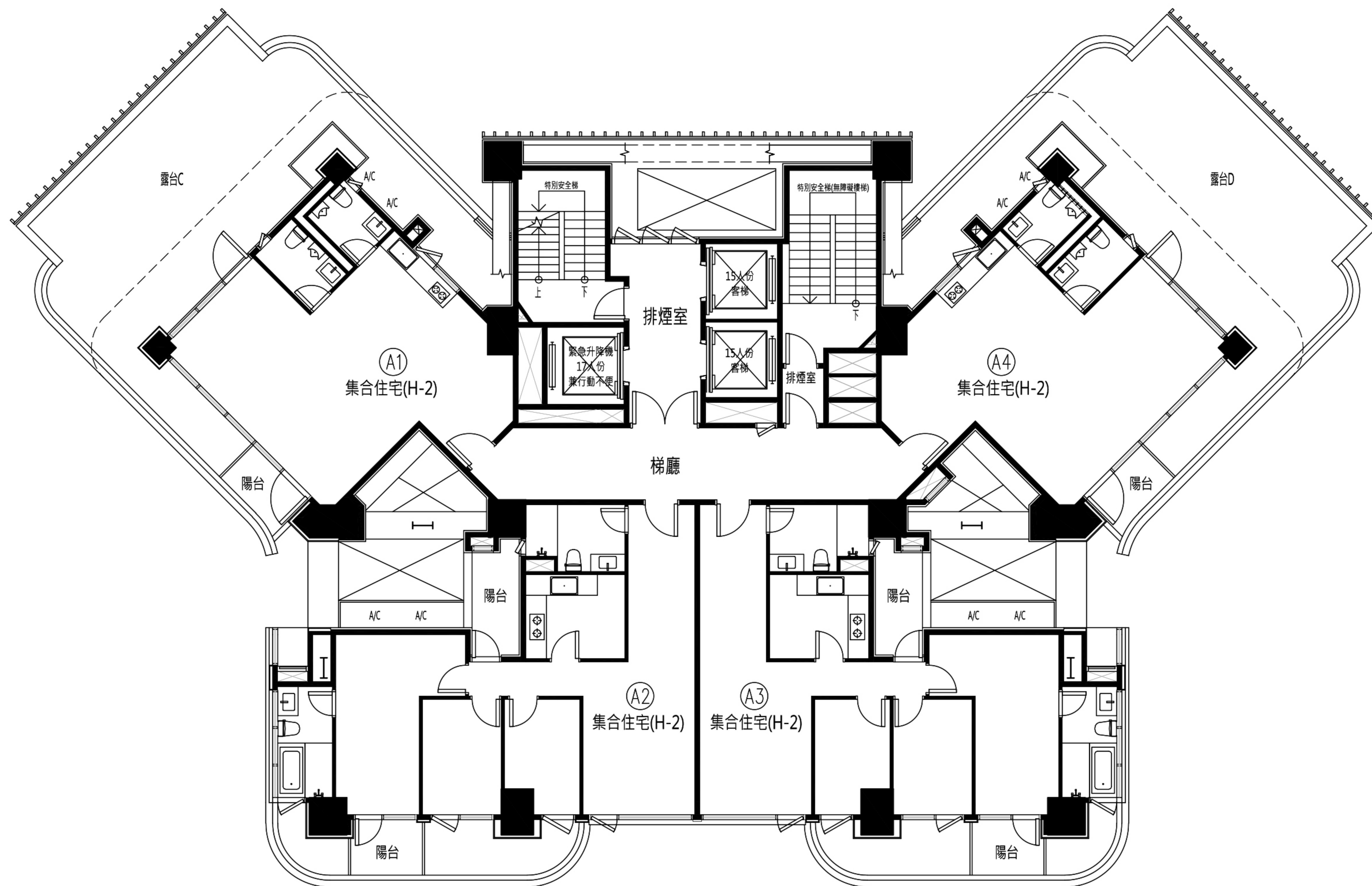
地上五至二十七層平面圖

此圖為建管機關核准之建照平面圖，如日後依主管機關要求或配合法令變更而為之修改，仍依已修改後建管核准之平面圖為準。



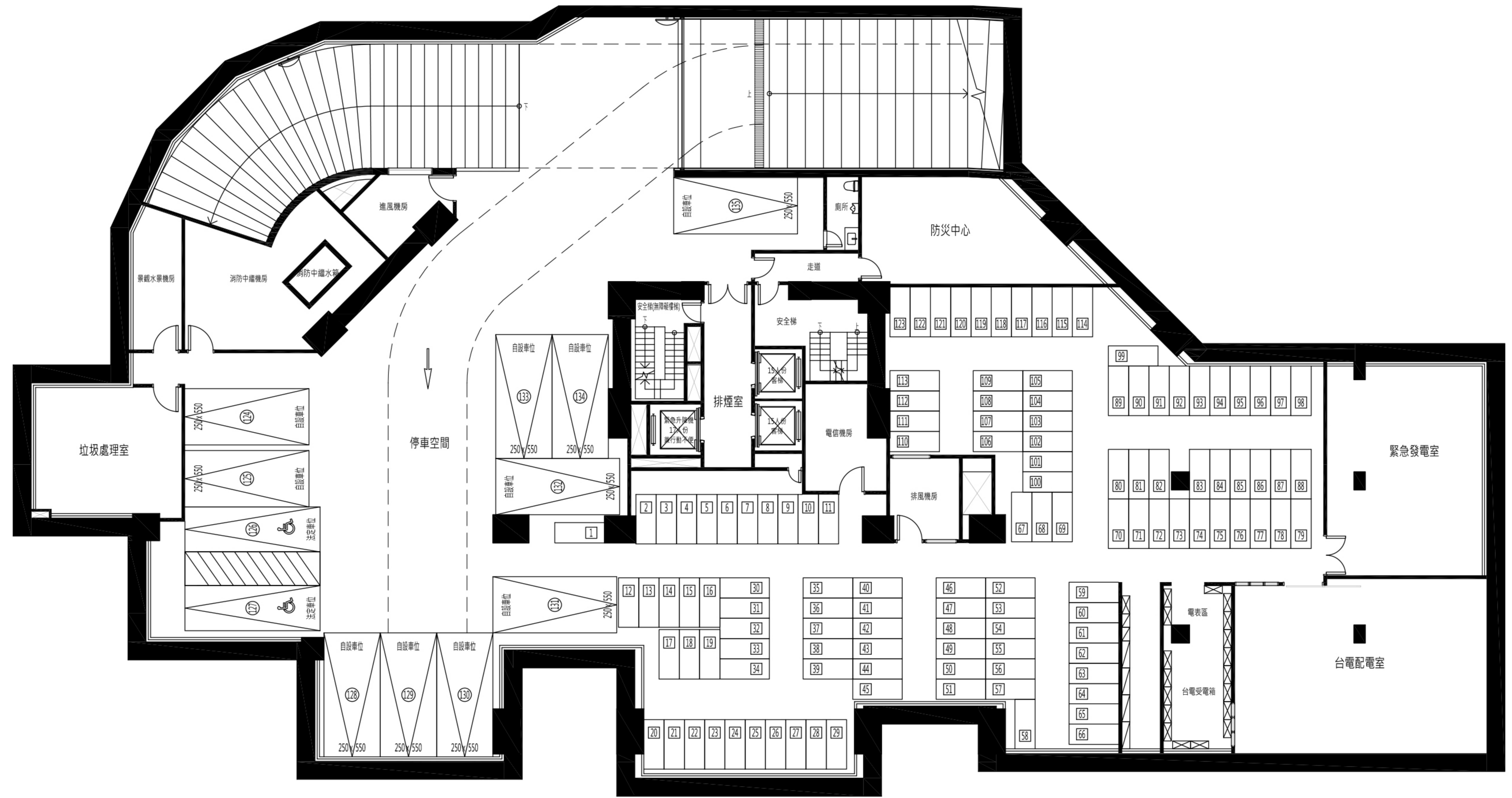
地上六至二十六層平面圖

此圖為建管機關核准之建照平面圖，如日後依主管機關要求或配合法令變更而為之修改，仍依已修改後建管核准之平面圖為準。



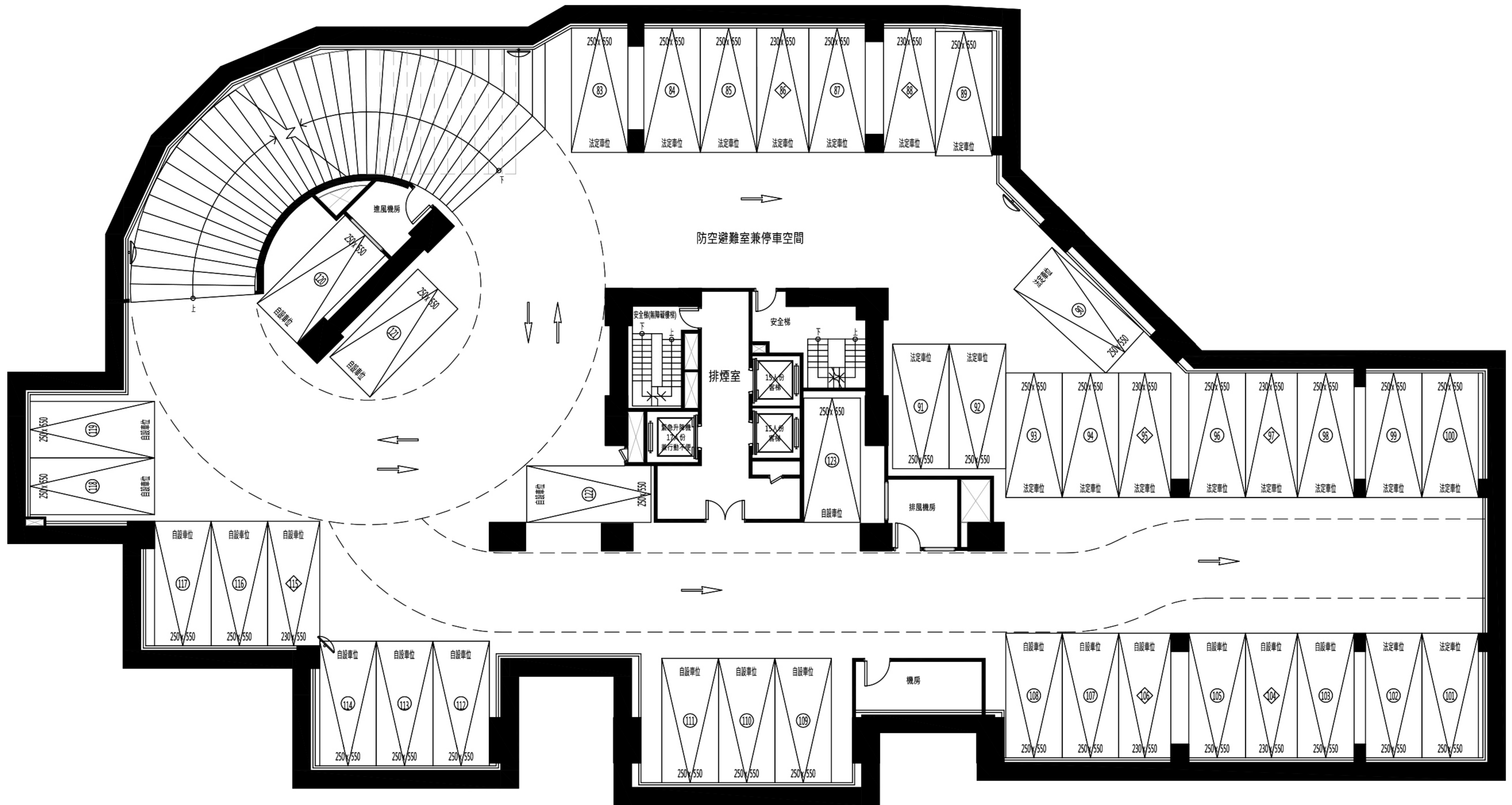
地上二十八層平面圖

此圖為建管機關核准之建照平面圖，如日後依主管機關要求或配合法令變更而為之修改，仍依已修改後建管核准之平面圖為準。



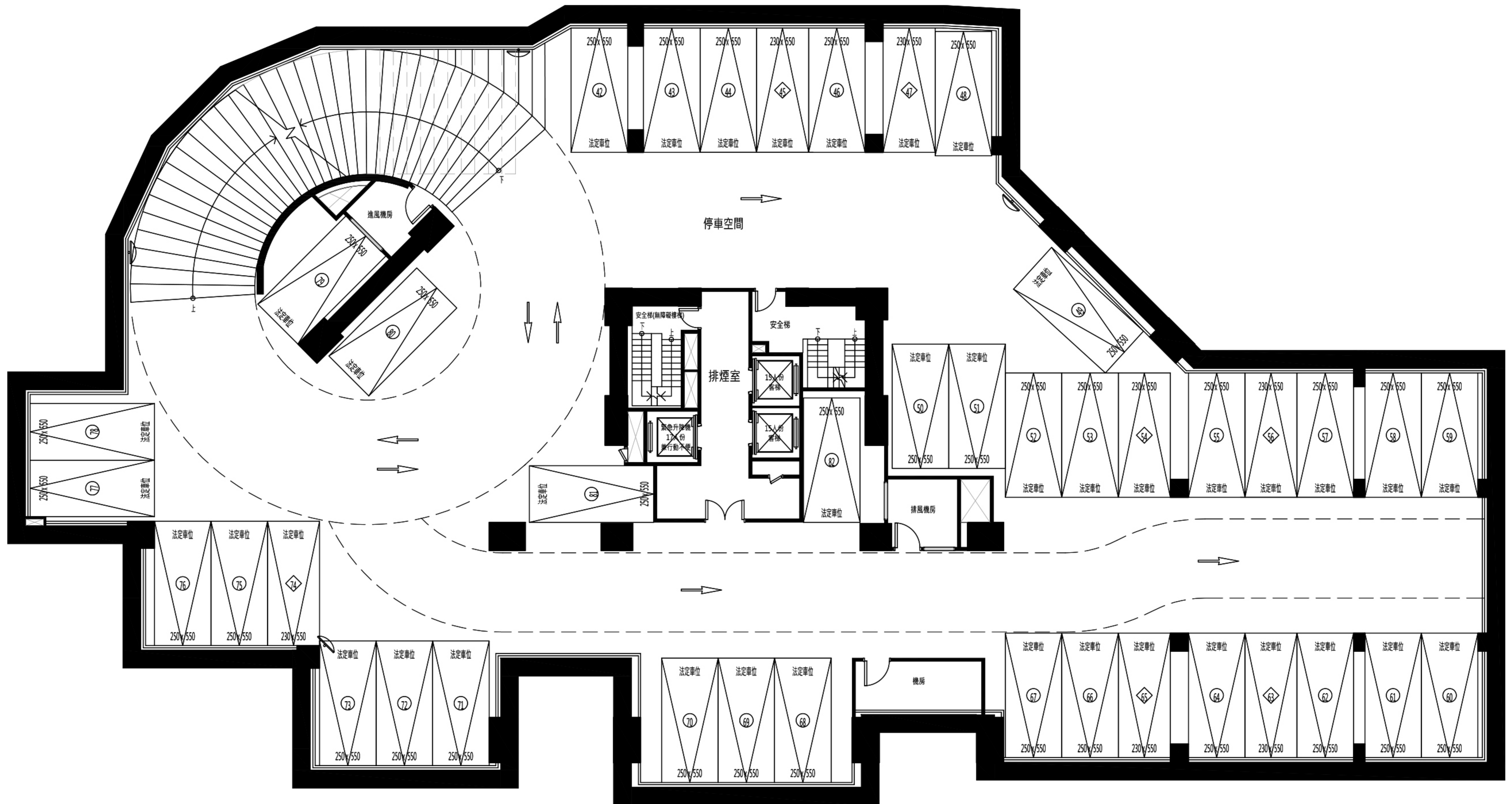
地下一層平面圖

此圖為建管機關核准之建照平面圖，如日後依主管機關要求或配合法令變更而為之修改，仍依已修改後建管核准之平面圖為準。



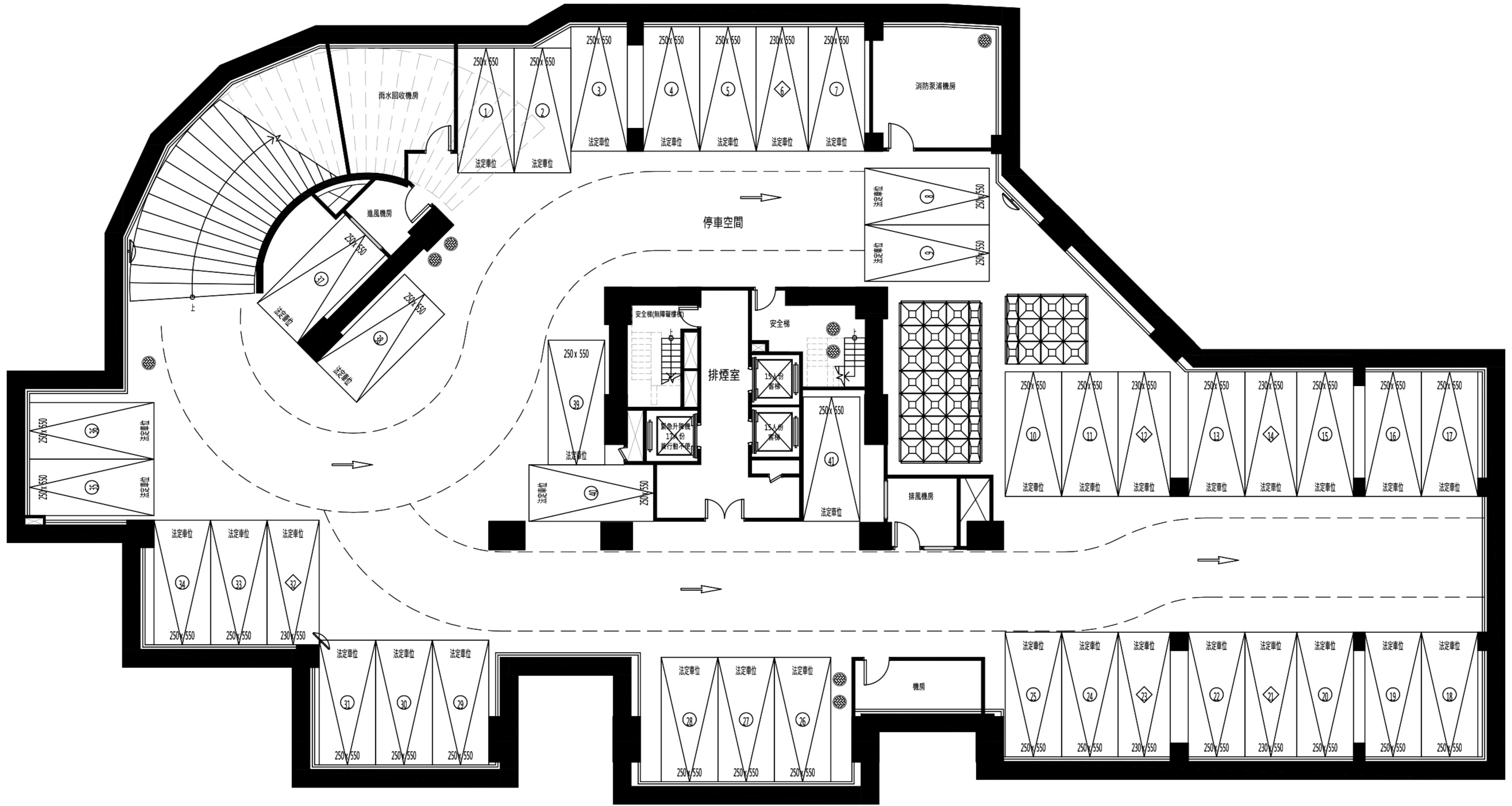
地下二層平面圖

此圖為建管機關核准之建照平面圖，如日後依主管機關要求或配合法令變更而為之修改，仍依已修改後建管核准之平面圖為準。



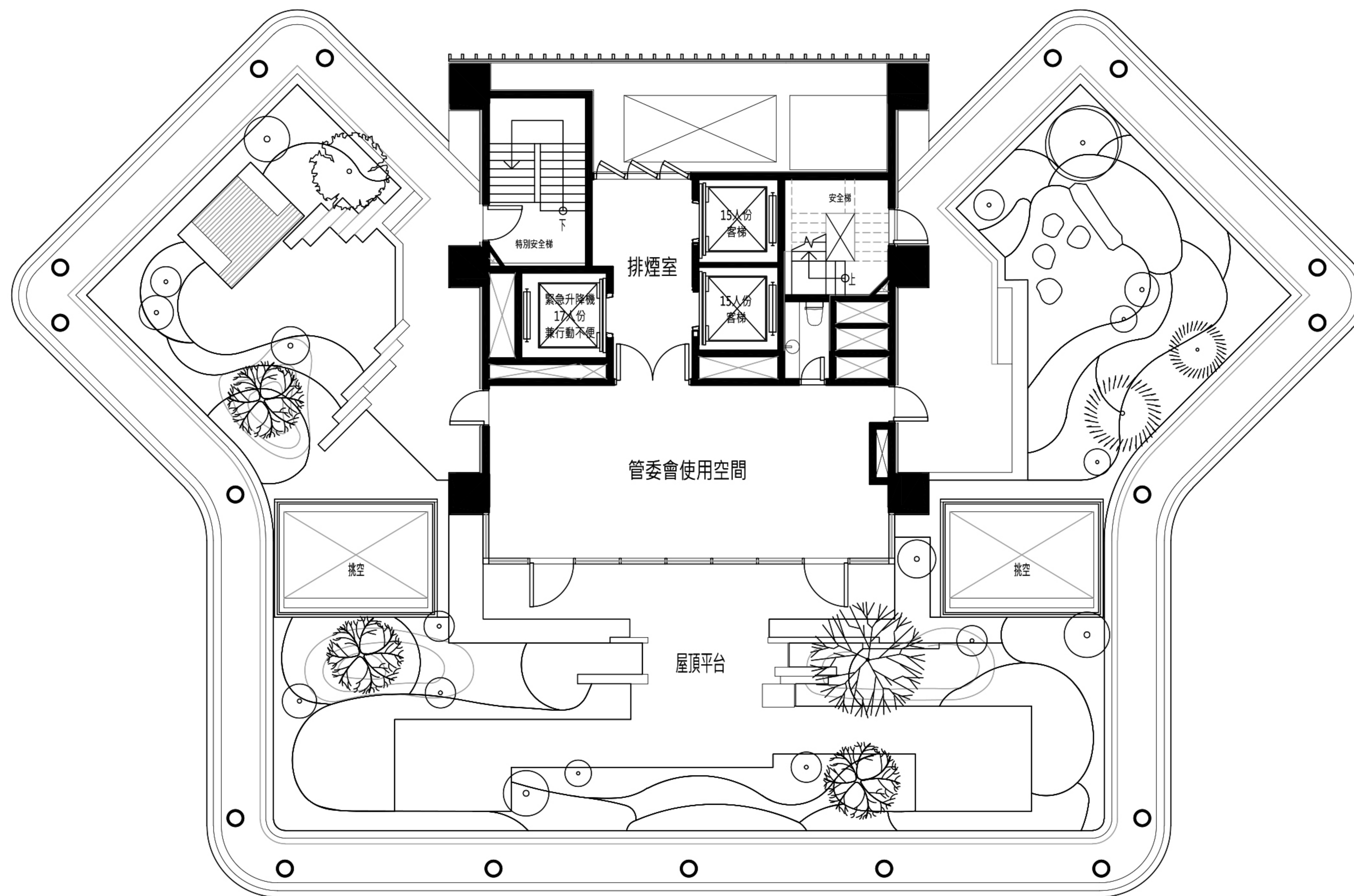
地下三層平面圖

此圖為建管機關核准之建照平面圖，如日後依主管機關要求或配合法令變更而為之修改，仍依已修改後建管核准之平面圖為準。



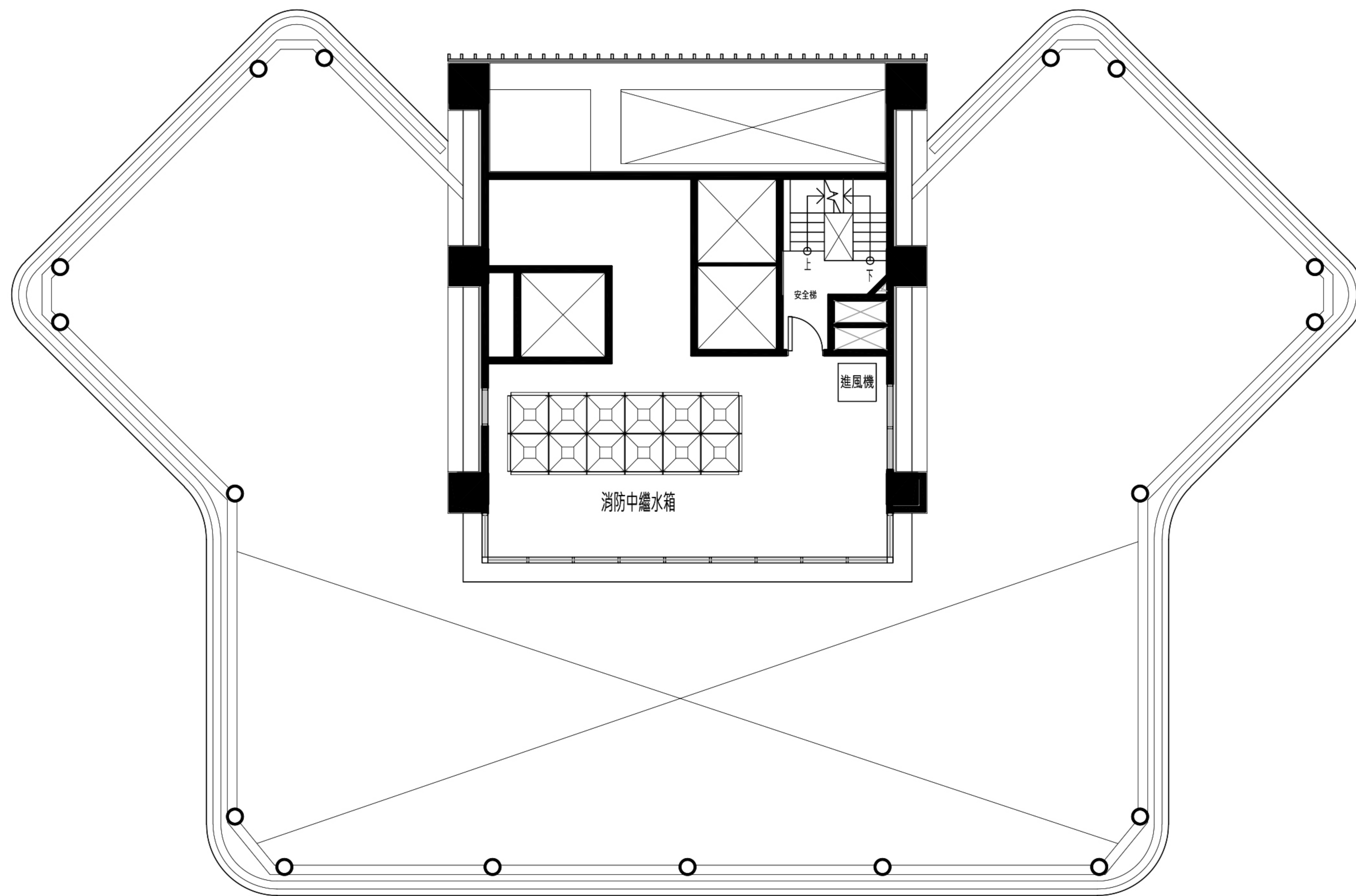
地下四層平面圖

此圖為建管機關核准之建照平面圖，如日後依主管機關要求或配合法令變更而為之修改，仍依已修改後建管核准之平面圖為準。



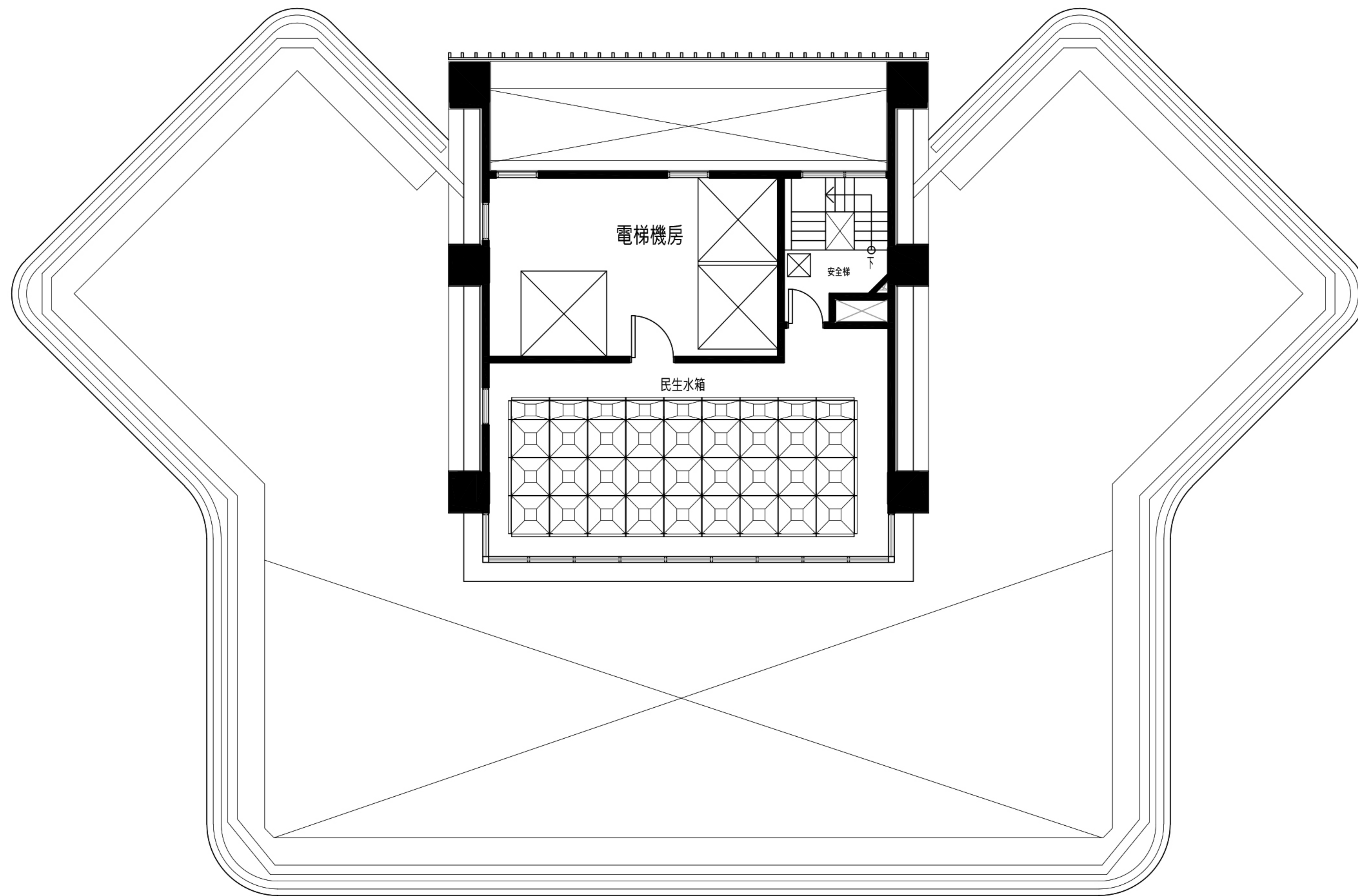
屋突一層平面圖

此圖為建管機關核准之建照平面圖，如日後依主管機關要求或配合法令變更而為之修改，仍依已修改後建管核准之平面圖為準。



屋突二層平面圖

此圖為建管機關核准之建照平面圖，如日後依主管機關要求或配合法令變更而為之修改，仍依已修改後建管核准之平面圖為準。



屋突三層平面圖

此圖為建管機關核准之建照平面圖，如日後依主管機關要求或配合法令變更而為之修改，仍依已修改後建管核准之平面圖為準。